

# PRODIGY<sup>™</sup> ELITE

## MC0522 - Machine à glaçons en forme de cube de 500 livres

Prodigy ELITE<sup>®</sup> Machine à glaçons en forme de cubes modulaire

### FIABILITÉ AMÉLIORÉE

#### Application ICELINQ<sup>®</sup> intégrée

Fournit des diagnostics en temps réel, un accès aux paramètres et des nettoyages guidés. L'application contient également des informations spécifiques pour une maintenance pratique.

#### Capteurs améliorés

L'épaisseur de la glace et la conception du capteur d'eau améliorent la facilité de nettoyage et améliorent la durabilité.

#### Mode de conservation

Maximise la disponibilité et informe les utilisateurs des problèmes potentiels.

### FACILITÉ D'UTILISATION

#### AutoAlert<sup>™</sup> panneau

L'AutoAlert<sup>™</sup> panneau affiche l'état de la machine qui est visible dans toute la pièce. Maintenant doté d'un voyant externe de bac plein et d'un affichage à 16 segments plus facile à lire.

### CONCEPTION SANITAIRE

#### Filtres à air externes amovibles

Accélère le processus de nettoyage et réduit l'empreinte de l'appareil.

#### Purge adaptative WaterSense

Optimise la consommation d'eau, gardant la machine plus propre et fonctionnant plus efficacement.



Compatible avec ICELINQ<sup>®</sup>



L'application ICELINQ<sup>®</sup> simplifie l'interaction avec la machine via la connexion Bluetooth<sup>®</sup>



La technologie à capteur intelligent maximise l'efficacité et réduit les coûts d'exploitation



### Production en volume 24 heures sur 24

Refroidi à l'air			Refroidi à l'eau		
21 °C/70 °F	Air	32 °C/90 °F	21 °C/70 °F	Air	32 °C/90 °F
10 °C/50 °F	Eau	21 °C/70 °F	10 °C/50 °F	Eau	21 °C/70 °F
216/475		154/340	218/480		186/409
kg/livres		kg/livres	kg/livres		kg/livres



### Options à bacs modulaires



B3225

Numéro de modèle *	Dimensions L x P x H (cm/po)	Capacité d'utilisation du bac (kg/livres)	Finition	Poids d'expédition (kg/livres)
B3225	55,8 x 86,4 x 112/22 x 34 x 44**	168/370	Métallique	64/140

\* Veuillez contacter Scotsman pour consulter les exigences concernant les couvercles de bac.



### Glaçon en forme de cube

Forme de glace commune, idéale pour les cocktails.



Petit cube  
2,22 x 2,22 x 0,95 cm  
(7/8" x 7/8" x 3/8")



Cube moyen  
2,22 x 2,22 x 2,22 cm  
(7/8" x 7/8" x 7/8")



### Certification



### Garantie

- 3 ans pièces et main d'œuvre sur tous les composants.
- 5 ans pièces et main d'œuvre sur l'évaporateur.
- 5 ans sur les pièces du compresseur et du condenseur.
- Garantie valide en Amérique du Nord, du Sud et centrale pour les installations.
- Contactez l'usine pour découvrir la garantie dans d'autres régions.
- Utilisations résidentielles : 1 an pièces et main d'œuvre commerciales.

MC0522 - Machine à glaçons en forme de cube de 500 livres

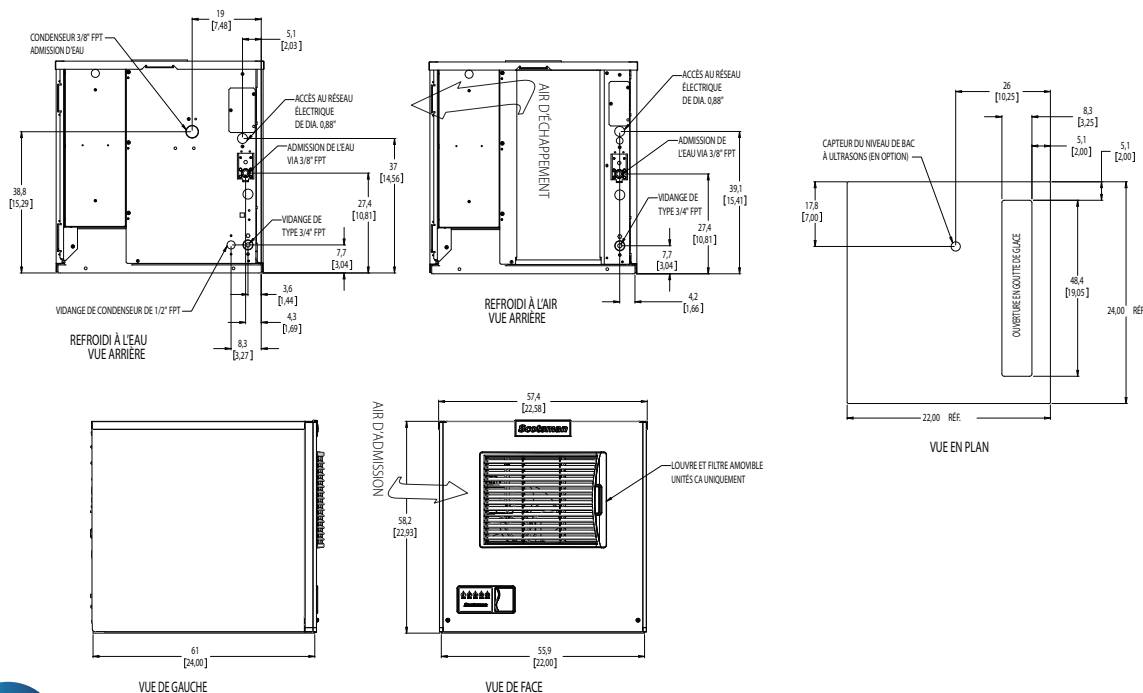
**Scotsman**<sup>®</sup>

101 Corporate Woods Parkway, Vernon Hills, IL 60061

1-800-SCOTSMAN | Fax : 847-913-9844 | www.scotsman-ice.com | customer.relations@scotsman-ice.com

# MC0522 - Machine à glaçons en forme de cube de 500 livres

## Prodigy ELITE® Machine à glaçons en forme de cubes modulaire



### Caractéristiques

Numéro de modèle <small>Dimensions du cube : moyen ou petit</small>	Condenseur	Électricité de base volts/Hz/phase	Taille du fusible ou disjoncteur HACR (ampères) max.	Fils de circuits	Intensité admissible du circuit min.	Consommation d'énergie kWh/45,4 kg (100 livres) 32 °C (90 °F)/21 °C (70 °F)	Consommation d'eau litres/45,4 kg (gallons/100 livres)		
							Potable 32 °C (90 °F)/21 °C (70 °F)	Condenseur 32 °C (90 °F)/21 °C (70 °F)	
moy.	MC0522MA-1	Air	115/60/1	15	2	13,5	5,94	68,2/18,0	-
	MC0522MW-1	Eau	115/60/1	15	2	11,9	4,48	79,5/21,0	575,8/152,0
	MC0522MA-32	Air	208-230/60/1	15	2	6,5	5,94	68,2/18,0	-
pet.	MC0522SA-1	Air	115/60/1	15	2	13,5	5,94	68,2/18,0	-
	MC0522SW-1	Eau	115/60/1	15	2	11,9	4,48	79,5/21,0	575,8/152,0
	MC0522SA-32	Air	208-230/60/1	15	2	6,5	5,94	68,2/18,0	-
	MC0522SW-32	Eau	208-230/60/1	15	2	5,6	4,48	79,5/21,0	575,8/152,0



### Tous les modèles

#### Dimensions L x P x H (po) :

Unité :	55,9 x 61,0 x 58,4 cm (22" x 24" x 23")
Carton d'expédition :	66 x 71,1 x 73,7 cm (26" x 28" x 29")

Poids d'expédition : 73 kg / 160 livres

BTU par heure : 7 900

Réfrigérant : R-404A



### Accessoires

#### Numéro de modèle Description

KVS	Contrôle du niveau de glace Vari-Smart™ - Contrôlez avec précision les niveaux de glaçon grâce à la technologie ultrasonique.
KBILC	Contrôle élémentaire du niveau de glace - Technologie thermostance, idéale pour les applications de distribution.
KSBU	Contrôle avancé Smart-Board™ - Utilisez des données opérationnelles supplémentaires pour un diagnostic rapide.
KSBU-N	Contrôle avancé Smart-Board™ avec réseau - Compatible réseau.
KPAS	Kit Prodigy Advanced Sustainability - Comprend KVS et KSBU - N
XR-30	Système d'Assainissement Xsafe® pour Cube Modulaire - Fonctionnement continu, installé sur site.

Scotsman recommande que toutes les machines à glaçons aient une filtration d'eau. Voir la fiche technique du filtre à eau Scotsman pour plus de détails.



### Exigences concernant le fonctionnement

	Minimum	Maximum
Températures de l'air	10 °C (50 °F)	38 °C (100 °F)
Températures de l'eau	4,4 °C (40 °F)	38 °C (100 °F)
Temps. télécond.	-29 °C (-20 °F)	49 °C (120 °F)
Pression de l'eau potable	1,4 bars (20 PSIG)	5,5 bars (80 PSIG)
Cond. Pression de l'eau	1,4 bars (20 PSIG)	16,1 bars (230 PSIG)
Tension électrique	-5 %	+10 %

Les spécifications et la conception sont sujettes à modification sans préavis.

MC0522 - Machine à glaçons en forme de cube de 500 livres