

Scotsman™

NME1854 - Machine à glaçons en forme de pépite de 1 800 livres

Modulaire Machine à glaçons en forme de pépite avec *AutoSentry™*

Caractéristiques et avantages

- Scotsman Nugget Ice™ a été créé en pensant au consommateur. Sa forme molle et à mâcher en fait le favori pour tous les types de boissons. Les glaçons déplacent plus de liquide que les glaçons en forme de cube, ce qui réduit les coûts de sirop par tasse.
- AutoSentry™ système de surveillance vérifie en permanence la charge de travail sur le système d'arrêt de la boîte de vitesses, avant qu'un problème n'apparaisse, évitant ainsi des réparations coûteuses.
- Le capteur d'eau à conductivité électrique élimine les pannes dues à un mauvais approvisionnement en eau ou lorsqu'il n'y a pas d'eau et ne peut pas être affecté par des conditions défavorables concernant l'approvisionnement en eau.
- Le bac de vidange en plastique avec une sortie plus grande offre une plus grande capacité à évacuer rapidement l'eau, empêchant l'accumulation de particules et la rouille.
- Le système de vidange sans rouille et sans restriction comprend des tubes de vidange en plastique monobloc avec un diamètre intérieur plus grand afin d'assurer un écoulement d'eau sans obstruction.
- Construction en acier inoxydable durable de haute qualité avec roulements à rouleaux sphériques massifs à alignement automatique ; vis sans fine brevetée qui répartit uniformément la charge ; et boîte de vitesses à entraînement direct, robuste pour une grande fiabilité et une longue durée de vie.
- Garantie de 3 ans sur les pièces et la main-d'œuvre.



Production en volume 24 heures sur 24

Télérefroidissement

21 °C / 70 °F	Air	32 °C / 90 °F
10 °C / 50 °F	Eau	21 °C / 70 °F
991 / 2 185		740 / 1 631
kg / livres		kg / livres



Options à bacs modulaires

Numéro de modèle *	Dimensions L x P x H (cm / po)	Capacité d'utilisation du bac (kg / livres)	Poids d'expédition (kg / livres)	
			Finition	
B842S	107 x 86 x 112 cm / 42 x 34 x 44 po**	353 / 778	Acier inoxydable	86 / 190
B948S	122 x 86 x 112 cm / 48 x 34 x 44 po**	406 / 893	Acier inoxydable	95 / 209
BH1100BB	122 x 86 x 127 cm / 48 x 34 x 50 po**	499 / 1 100	SS avec GBB†	127 / 280
BH1100SS	122 x 86 x 127 cm / 48 x 34 x 50 po**	499 / 1 100	Acier inoxydable	127 / 280
BH1300BB	152 x 86 x 127 cm / 60 x 34 x 50 po**	635 / 1 400	SS avec GBB†	140 / 310
BH1300SS	152 x 86 x 127 cm / 60 x 34 x 50 po**	635 / 1 400	Acier inoxydable	140 / 310
BH1600BB	152 x 86 x 157 cm / 60 x 34 x 62 po**	796 / 1 755	SS avec GBB†	168 / 370
BH1600SS	152 x 86 x 157 cm / 60 x 34 x 62 po**	796 / 1 755	Acier inoxydable	168 / 370

* Voir la liste des prix pour le couvercle du bac.

** Ajouter 15,2 cm (6 po) de hauteur pour les pieds du bac.

† Acier inoxydable avec arrière et fond galvanisés.



B948S



BH1300BB
BH1300SS



Glaçon en forme de pépite



Original Chewable Ice™
Glace molle idéale pour les boissons en fontaine et les boissons aux fruits mélangés.



Certification



Garantie

- 3 ans pièces et main d'œuvre sur tous les composants.
- 5 ans sur les pièces du compresseur.
- Garantie valide en Amérique du Nord, du Sud et centrale pour les installations commerciales.
- Contactez l'usine pour découvrir la garantie dans d'autres régions.
- Utilisations résidentielles : 1 an pièces et main d'œuvre.

NME1854 - Machine à glaçons en forme de pépite de 1 800 livres

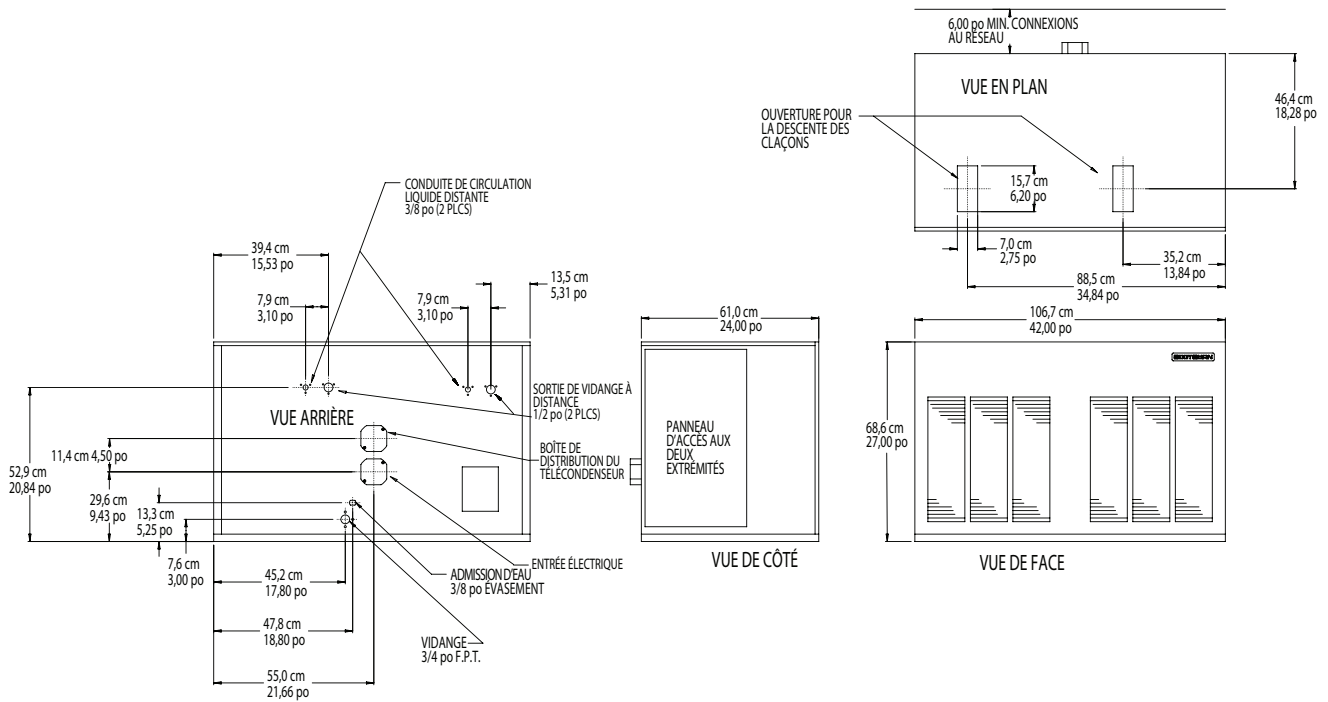
Scotsman™

• 101 Corporate Woods Parkway, Vernon Hills, IL 60061 •

• 1-800-SCOTSMAN • Fax : 847-913-9844 • www.scotsman-ice.com • customer.relations@scotsman-ice.com •

NME1854 - Machine à glaçons en forme de pépite de 1 800 livres

Modulaire Machine à glaçons en forme de pépite avec *AutoSentry™*



Caractéristiques

Numéro de modèle	Condenseur	Électricité de base volts / Hz / phase	Taille du fusible ou disjoncteur HACR (ampères) max.	Fils de circuits	Intensité admissible du circuit min.	Consommation d'énergie kWh / 45,4 kg (100 livres) 32 °C (90 °F) / 21 °C (70 °F)		Consommation d'eau litres / 45,4 kg (gallons / 100 livres) Potable 32 °C (90 °F) / 21 °C (70 °F) Condenseur	
NME1854RS-32	À distance	208-230 / 60 / 1	30	2	22,8	3,63	45,5 / 12,0	-	-



Tous les modèles

Dimensions (L x P x H) :

Unité : 106,7 x 61,0 x 68,6 cm (42 x 24 x 27 po)

Carton d'expédition : 115,6 x 69,85 x 81,3 cm (45,5 x 27,5 x 32 po)

Poids d'expédition : 193 kg / 425 livres

BTU par heure : 15 800

Réfrigérant : R-404A



Accessoires

Numéro de modèle	Description
PR2C240-32	Télécondenseur pour NME1854RS-32B, 208-230 / 60 / 1 - Consultez la fiche technique du télécondenseur pour obtenir de plus amples détails.
BRTE10	Jeu de conduites de 3,0 m (10 pieds), brasage requis
BRTE25	Jeu de conduites de 7,6 m (25 pieds), brasage requis
BRTE40	Jeu de conduites de 12,2 m (40 pieds), brasage requis
BRTE75	Jeu de conduites de 22,9 m (75 pieds), brasage requis

Scotsman recommande que toutes les machines à glaçons aient une filtration d'eau. Voir la fiche technique du filtre à eau Scotsman pour plus de détails.



Exigences concernant le fonctionnement

	Minimum	Maximum
Températures de l'air	10 °C (50 °F)	38 °C (100 °F)
Températures de l'eau	4,4 °C (40 °F)	38 °C (100 °F)
Télécond. Temps	-29 °C (-20 °F)	49 °C (120 °F)
Pressions de l'eau	1,4 bar (20 PSIG)	8,37 bar (120 PSIG)
Tension électrique	-5 %	+10 %

Les spécifications et la conception sont sujettes à modification sans préavis.