

Scotsman®

CU50 - Máquina de hacer hielo en cubos de 23 kg (50 lb)

Máquina de cubos de hielo autónoma para debajo de encimeras con almacenamiento



Características

- Produce hasta 29 kg (64 lb) de hielo tipo gourmet en 24 horas y almacena hasta 11.8 kg (26 lb) de hielo.
- Gabinete de 38.1 cm (15") de ancho para colocar en lugares reducidos.
- Hielo de forma única, cristalino, que se derrite lentamente, sin sabor ni olor y que no diluye el sabor de las bebidas.
- El sensor de calidad del agua detecta condiciones de agua dura y el sistema de control purga el agua cargada de minerales con cada ciclo de recolección, lo que ayuda a prolongar el tiempo entre limpiezas.
- El panel de control fácil de usar informa si la máquina está encendida, avisa si no hay agua y le recuerda la hora de limpiarla.
- Aprobado por UL para aplicaciones en exteriores.
- Disponible con bomba de drenaje incorporada, para mayor flexibilidad de instalación, lo que minimiza los costos de instalación.
- Diseñado para aplicaciones comerciales.



Producción de volumen en 24 horas

Enfriada por aire

21 °C/70 °F	Aire	32 °C/90 °F
10 °C/50 °F	Agua	21 °C/70 °F
29/64		20/44
kg/lb		kg/lb

Tablero de control



Sensor de agua



Pala



Hielo tipo gourmet



Forma de hielo grande que se derrite lentamente, ideal para cócteles.

Dimensiones de los cubos
2.54 x 2.86 x 3.18 cm
(1" x 1 1/8" x 1 1/4")



Certificación

CERTIFIED
ISO
9001:2015



Garantía

- 1 año para piezas y mano de obra en todos los componentes.
- 5 años para piezas en el compresor.
- Garantía válida en América del Norte, del Sur y Central para aplicaciones comerciales.
- Comuníquese con la fábrica para conocer la garantía en otras regiones.
- Aplicaciones residenciales: 1 año por piezas y mano de obra.

Scotsman®

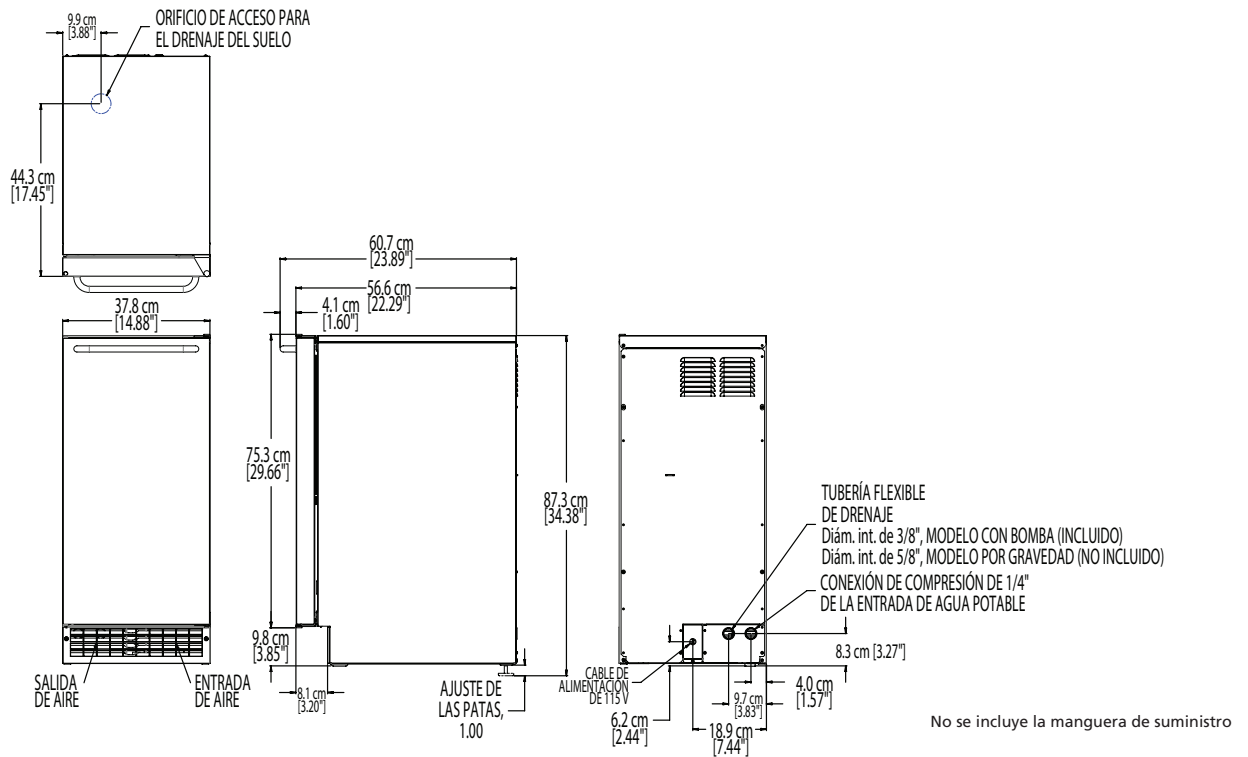
- 101 Corporate Woods Parkway, Vernon Hills, IL 60061
- 1-800-SCOTSMAN • Fax: 847-913-9844 • www.scotsman-ice.com • customer.relations@scotsman-ice.com

CU50 - Máquina de hacer hielo en cubos autónoma de 23 kg (50 lb)

CU50 - Máquina de hacer hielo en cubos de 23 kg (50 lb)

Máquina de cubos de hielo autónoma para debajo de encimeras con almacenamiento

CU50 - Máquina de hacer hielo en cubos autónoma de 23 kg (50 lb)



Especificaciones

Número de modelo	Unidad de condensador	Capacidad de almacenamiento	Voltios/Hz/fase eléctricos básicos	Tamaño máx. de fusible o disyuntor HACR (amperios)	Hilos del circuito	Ampacidad mín. de circuito	Consumo de energía kWh/45.4 kg (100 lb)		Consumo de agua (Litros/45.4 kg [Galones/100 lb])	
							32 °C (90 °F)/21 °C (70 °F)	Potable	Condensador	32 °C (90 °F)/21 °C (70 °F)
CU50GA-1	Aire	12/26	115/60/1	15	2	Cable	16.44	112.8/29.8	-	-
CU50PA-1	Aire	12/26	115/60/1	15	2	Cable	16.44	112.8/29.8	-	-

La CU50PA-1 viene con una bomba incorporada para expeler el agua de drenaje que incluye un tubo de drenaje de 3.05 metros (10 pies).



Todos los modelos

Dimensiones (an x p x al):

Unidad: 37.8 x 55.9 x 87.3 cm
(14.875" x 22" x 34.375")

Caja de envío: 38.1 x 61.0 x 86.4 cm
(15" X 24" X 34")

Peso de envío: CU50GA-1: 45 kg / 100 lb
CU50PA-1: 48 kg / 105 lb

BTU por hora: 1,965

Refrigerante: R-134A



Requisitos operativos*

	Mínimo	Máximo
Temperaturas del aire	10 °C (50 °F)	38 °C (100 °F)
Temperaturas del agua	4.4 °C (40 °F)	38 °C (100 °F)
Presiones del agua	1.4 bar (20 PSIG)	5.5 bar (80 PSIG)
Voltaje eléctrico	-5 %	+10 %

Las especificaciones y el diseño están sujetos a cambios sin previo aviso.

*Según los términos y condiciones de la garantía limitada del fabricante de Scotsman, los periodos extendidos de funcionamiento que sobrepasan estos límites constituyen maltrato de la máquina, lo que se traduce en la pérdida de la cobertura de garantía.

Scotsman recomienda que todas las máquinas tengan filtración de agua. Consulte la hoja de especificación del filtro de agua para conocer detalles.