

Scotsman
MACHINES SOUS COMPTOIR

UN1520 - Machine à Glaçons en Forme de Pépité de 68 kg (150 lb)

Machine à Glaçons Autonome Sous le Comptoir Avec Rangement



Caractéristiques et Avantages

Fiabilité:

- Roulements étanches sans entretien pour un entretien préventif réduit et des performances durables
- Évaporateur et vis sans fin en acier inoxydable pour une durabilité maximale
- Panneau avant robuste et anti-rouille et panneaux latéraux en alliage d'aluminium résistant à la corrosion pour une durée de vie maximale
- 3 ans de garantie pièces et main d'œuvre
- Conçu, fabriqué et assemblé aux États-Unis

Conception peu Encombrante:

- D'une largeur de seulement 50,8 cm (20 po), la machine à glaçons peut être placée dans les endroits les plus étroits
- Aération avant - Aucun dégagement latéral requis pour un placement flexible
- Le kit de montage au sol en option permet une installation sous des comptoirs conformes à ADA de 86,4 cm (34 po)

Facilité d'utilisation:

- Code QR spécifique à la machine pour un accès rapide aux manuels d'entretien, aux guides de nettoyage et à l'historique de la garantie
- La porte arrière coulissante ergonomique permet un accès facile aux glaçons dans le bac
- Cordon d'alimentation, prise NEMA 5-15P, pelle à glaçons et pieds réglables inclus pour une installation rapide et facile

Production Élevée:

- Produit jusqu'à 76 kg (167 lb) par jour et stocke 26 kg (57 lb), permet ainsi de maximiser la production de glaçons malgré son faible encombrement
- La production maximisée garantit que vous pouvez répondre à la demande croissante pour The Original Chewable® Glaçon en forme de pépité

Écologique:

- Certifié Energy Star
- Conforme aux exigences de faible teneur en plomb de la loi US Safe Drinking
- Réfrigérant R290 qui n'appauvrit pas la couche d'ozone



Les roulements étanches et sans entretien garantissent une fiabilité maximale et contribuent à une longue durée de vie de la machine



Code QR spécifique à la machine pour un accès rapide aux manuels d'entretien, aux guides de nettoyage et à l'historique de la garantie



La porte arrière coulissante ergonomique permet un accès facile aux glaçons dans le bac



Conforme à ADA à kit de montage au sol en option



Production en Volume 24 Heures sur 24

Refroidi à l'air

21 °C / 70 °F	Air	32 °C / 90 °F
10 °C / 50 °F	Eau	21 °C / 70 °F
76 / 167		57 / 125
kg / lb		kg / lb



Glaçon en Forme de Pépité



The Original Chewable Ice®!
Glace molle idéale pour les boissons en fontaine et les boissons aux fruits mélangés.



Certificación



Garantie

- 3 ans pièces et main d'œuvre sur tous les composants.
- Garantie valide en Amérique du Nord, du Sud et centrale pour les installations.
- Contactez l'usine pour découvrir la garantie dans d'autres régions.
- Utilisations résidentielles : 1 an pièces et main d'œuvre commerciales.

Scotsman

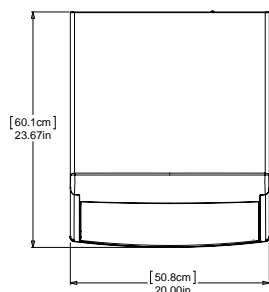
101 Corporate Woods Parkway, Vernon Hills, IL 60061

1-800-SCOTSMAN | Fax: 847-913-9844 | www.scotsman-ice.com | customer.relations@scotsman-ice.com

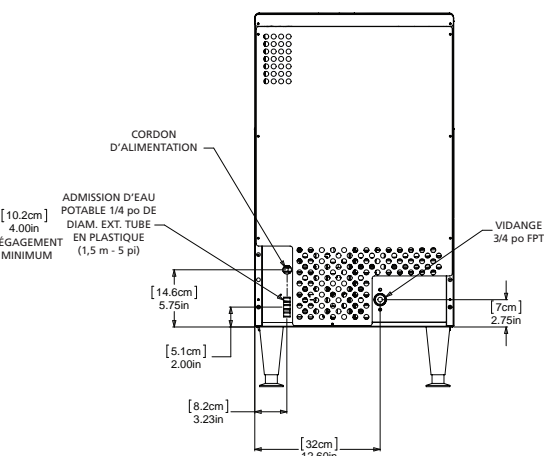
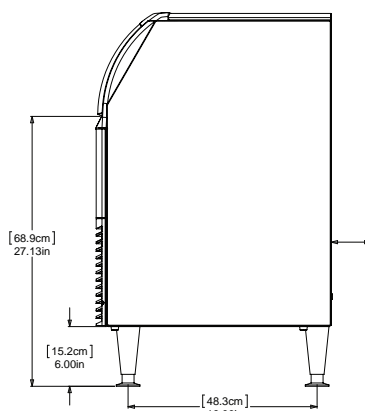
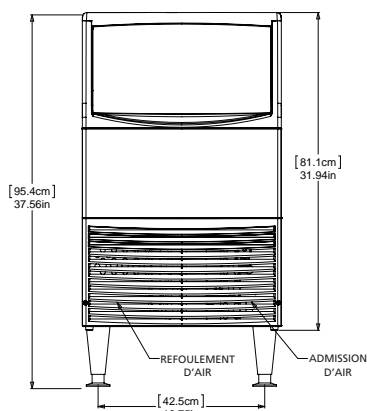
UN1520 - Machine à Glaçons Autonome - 68 kg (150 lb)

UN1520 - Machine à Glaçons en Forme de Pépité de 68 kg (150 lb)

Machine à Glaçons Autonome Sous le Comptoir Avec Rangement



Aération avant et aucun dégagement latéral requis pour un placement flexible



Dégagement Minimum Recommandé: Côté: 3,2 mm (1/8 po)
Haut: 6,4 mm (1/4 po)
Verso: 10,2 cm (4 po)



Caractéristiques

Número de Modèle	Condenseur	Capacité de Stockage kg / lb	Volts / Hz / Phase de Base	Taille Maximale du Fusible ou Disjoncteur HACR (Ampères)	Fils du Circuit	Intensité Minimale Admissible du Circuit	Consommation électrique kWh / 45,4 kg (100 lb) 32 °C (90 °F) / 21 °C (70 °F)	Utilisation de l'eau Potable (Litres / 45,4 kg [gallons / 100 lb]) 32 °C (90 °F) / 21 °C (70 °F)
UN1520AX-1	Air	57 / 26	115 / 60 / 1	15	2	Cordon	5,23	45,5 / 12



Tous les Modèles

Dimensions (L x P x H) :

Machine : 50,8 x 61,0 x 96,5 cm
(20 x 24 x 38 po)

Comprend des pieds réglables de 15,24 cm (6 po)

Carton d'expédition : 55,9 x 68,6 x 96,5 cm
(22 x 27 x 38 po)

Poids d'expédition: 59 kg / 129 lb
BTU par heure: 4100
Réfrigérant: R290
Charge de Fluide Frigorigène (oz): 3,00



Accessoires

Número de Modèle	Description
KLP8S	Ensemble, pied 15,24 cm (6 po), acier inoxydable
KBC1	Kit, roulettes
KUFM15	Pour les usages conformes à ADA. Le kit de montage au sol ramène la hauteur totale à 81,1 cm (31,9 po)

Scotsman recommande que toutes les machines à glaçons aient une filtration d'eau. Voir la fiche technique du filtre à eau Scotsman pour de plus amples détails.



Exigences Concernant le Fonctionnement

	Minimum	Maximum
Températures de l'air	10 °C (50 °F)	38 °C (100 °F)
Températures de l'eau	4,4 °C (40 °F)	38 °C (100 °F)
Pressions de l'eau	1,4 bars (20 PSIG)	5,5 bars (80 PSIG)
Tension électrique	-5 %	+10 %

Les spécifications et la conception sont sujettes à modification sans préavis.

UN1520 - Machine à Glaçons Autonome - 68 kg (150 lb)