

**Scotsman®**  
UNIDADES PARA DEBAJO  
DE LA ENCIMERA



## UN0815 - Máquina de Hacer Hielo Tipo Nugget de 36 kg (80 lb)

Máquina de Hacer Hielo Autónoma para Debajo de la Encimera con Almacenamiento

### Características y Beneficios

#### Confiabilidad:

- Cojinetes sellados sin mantenimiento para un menor mantenimiento preventivo y un rendimiento más prolongado
- Evaporador y tornillo sin fin de acero inoxidable para una máxima durabilidad
- Panel delantero de gran resistencia, inoxidable y paneles laterales de aleación de aluminio resistente a la corrosión para una máxima vida útil
- Garantía de 3 años por piezas y mano de obra
- Diseño, fabricado y armado en EE. UU.

#### Diseño Que Ahorra Espacio:

- Con apenas 38.1 cm (15") de ancho, la máquina de hacer hielo se puede colocar en los lugares más estrechos
- Respiración delantera; no se necesita espacio lateral para una instalación flexible
- El juego de montaje en piso opcional permite instalar la máquina debajo de encimeras ADA de 86.4 cm (34")

#### Facilidad de Uso:

- Código QR específico de la unidad para un rápido acceso a manuales de mantenimiento, guías de limpieza e historial de garantía
- La puerta trasera deslizante ergonómica permite acceder fácilmente al hielo en el recipiente
- Cable de alimentación, enchufe NEMA 5-15P, cucharón para hielo y patas ajustables incluidos para una instalación rápida y sencilla

#### Alta Producción:

- Produce hasta 45 kg (99 lb) al día y almacena 16 kg (36 lb), con lo que maximiza la producción de hielo a pesar de su reducido tamaño
- La producción maximizada garantiza que pueda seguir el ritmo de la creciente demanda de The Original Chewable® Hielo tipo nugget

#### Respetuoso con el Medio Ambiente:

- Certificación Energy Star
- Cumple con los requisitos de bajo contenido en plomo de la Ley de Bebidas Seguras de EE. UU.
- Refrigerante R290 que no agota la capa de ozono



Los cojinetes sellados y sin mantenimiento garantizan la máxima confiabilidad y contribuyen a una larga vida útil de la máquina



Código QR específico de la unidad para un rápido acceso a manuales de mantenimiento, guías de limpieza e historial de garantía



La puerta trasera deslizante ergonómica permite acceder fácilmente al hielo en el recipiente



Cumple con ADA, con juego de montaje en piso opcional



### Producción de Volumen en 24 Horas

Enfriada por aire			
21 °C/70 °F	Aire	32 °C/90 °F	
10 °C/50 °F	Agua	21 °C/70 °F	
45/99		35/74	
kg/lb		kg/lb	



### Hielo Tipo Nugget



The Original Chewable Ice®! Hielo suave, ideal para bebidas de fuente y batidos de frutas.



### Certificación



### Garantía

- 3 años para piezas y mano de obra en todos los componentes.
- Garantía válida en América del Norte, del Sur y Central para aplicaciones comerciales.
- Comuníquese con la fábrica para conocer la garantía en otras regiones.
- Aplicaciones residenciales: 1 año por piezas y mano de obra.

**Scotsman®**

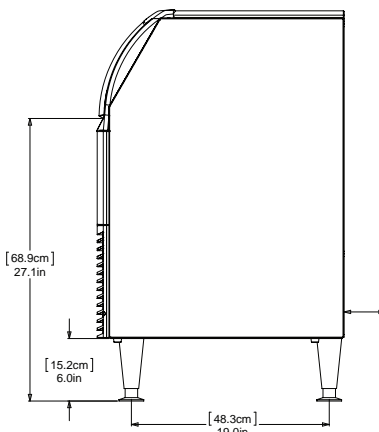
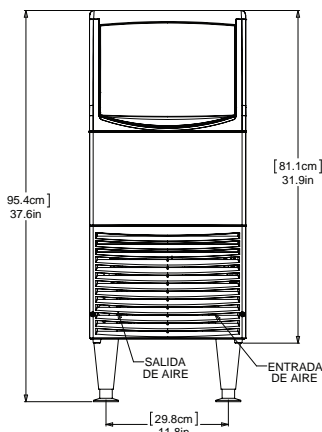
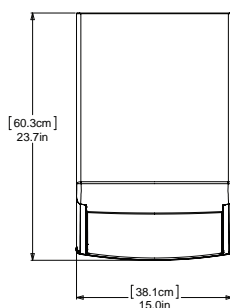
101 Corporate Woods Parkway, Vernon Hills, IL 60061

1-800-SCOTSMAN | Fax: 847-913-9844 | www.scotsman-ice.com | customer.relations@scotsman-ice.com

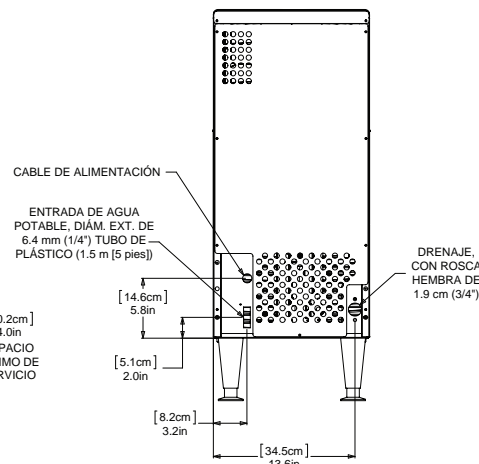
UN0815 - Máquina de Hacer Hielo Autónoma de 36 kg (80 lb)

# UN0815 - Máquina de Hacer Hielo Tipo Nugget de 36 kg (80 lb)

Máquina de Hacer Hielo Autónoma para Debajo de la Encimera con Almacenamiento



Ventilación Frontal y sin Requerimiento de Espacio Lateral, lo que Permite una Colocación Flexible



Separación mínima recomendada: Costado: 3.2 mm (1/8")  
Parte superior: 6.4 mm (1/4")  
Parte trasera: 10.2 cm (4")



## Especificaciones

Número de Modelo	Unidad de Condensador	Capacidad de Almacenamiento kg/lb	Voltios/Hz/fase Eléctricos Básicos	Tamaño Máx. de Fusible o Disyuntor HACR (Amperios)	Hilos del Circuito	Ampacidad Min. de Circuito	Consumo de Energía kWh/45.4 kg (100 lb) 32 °C (90 °F)/21 °C (70 °F)	Consumo de Agua Potable (Litros/45.4 kg [Galones/100 lb]) 32 °C (90 °F)/21 °C (70 °F)
UN0815AX-1	Aire	16/36	115/60/1	15	2	Cable	5.64	45.5/12



## Todos los Modelos

### Dimensiones (an x p x al):

Unidad: 38.1 x 61.0 x 96.5 cm  
(15" x 24" x 38")

Incluye patas ajustables de 15.24 cm (6")

Caja de envío: 55.9 x 68.6 x 96.5 cm  
(22" x 27" x 38")

Peso de envío: 49 kg / 108 lb

BTU por hora: 1,500

Refrigerante: R290

Carga de Refrigerante (oz): 3.00



## Accesorios

Número de Modelo	Descripción
KLP8S	Juego, pata de 15.24 cm (6"), acero inoxidable
KBC1	Juego, ruedas
KUFM15	Para aplicaciones ADA. El juego de montaje en el piso reduce la altura total a 81 cm (31.9")

Scotsman recomienda que todas las máquinas tengan filtración de agua. Consulte la hoja de especificación del filtro de agua para conocer detalles.



## Requisitos Operativos

	Mínimo	Máximo
Temperaturas del aire	10 °C (50 °F)	38 °C (100 °F)
Temperaturas del agua	4.4 °C (40 °F)	38 °C (100 °F)
Presiones del agua	1.4 bar (20 PSIG)	5.5 bar (80 PSIG)
Voltaje eléctrico	-5 %	+10 %

Las especificaciones y el diseño están sujetos a cambios sin previo aviso.

UN0815 - Máquina de Hacer Hielo Autónoma de 36 kg (80 lb)