

Scotsman
MACHINES SOUS COMPTOIR

UF0915 - Machine à Glaçons en Forme de Flocons de 41 kg (90 lb)

Machine à Glaçons Autonome Sous le Comptoir Avec Rangement



Les roulements étanches et sans entretien garantissent une fiabilité maximale et contribuent à une longue durée de vie de la machine



Code QR spécifique à la machine pour un accès rapide aux manuels d'entretien, aux guides de nettoyage et à l'historique de la garantie



La porte arrière coulissante ergonomique permet un accès facile aux glaçons dans le bac



Conforme à ADA à kit de montage au sol en option

Caractéristiques et Avantages

Fiabilité:

- Roulements étanches sans entretien pour un entretien préventif réduit et des performances durables
- Évaporateur et vis sans fin en acier inoxydable pour une durabilité maximale
- Panneau avant robuste et antirouille et panneaux latéraux en alliage d'aluminium résistant à la corrosion pour une durée de vie maximale
- 3 ans de garantie pièces et main d'œuvre
- Conçu, fabriqué et assemblé aux États-Unis

Conception peu Encombrante:

- D'une largeur de seulement 38,1 cm (15 po), la machine à glaçons peut être placée dans les endroits les plus étroits
- Aération avant - Aucun dégagement latéral requis pour un placement flexible
- Le kit de montage au sol en option permet une installation sous des comptoirs conformes à ADA de 86,4 cm (34 po)

Facilité d'utilisation:

- Code QR spécifique à la machine pour un accès rapide aux manuels d'entretien, aux guides de nettoyage et à l'historique de la garantie
- La porte arrière coulissante ergonomique permet un accès facile aux glaçons dans le bac
- Cordon d'alimentation, prise NEMA 5-15P, pelle à glaçons et pieds réglables inclus pour une installation rapide et facile

Production Élevée:

- Produit jusqu'à 44 kg (96 lb) par jour et stocke 16 kg (36 lb), permet ainsi de maximiser la production de glaçons malgré son faible encombrement

Écologique:

- Certifié Energy Star
- Conforme aux exigences de faible teneur en plomb de la loi US Safe Drinking
- Réfrigérant R290 qui n'appauvrit pas la couche d'ozone



Production en Volume 24 Heures sur 24

Refroidi à l'air

21 °C / 70 °F	Air	32 °C / 90 °F
10 °C / 50 °F	Eau	21 °C / 70 °F
44 / 96		35 / 76
kg / lb		kg / lb



Glaçons en Forme de Flocons



Refroidit plus rapidement que les autres formes de glaçons. Idéal pour une utilisation dans le domaine des soins de santé, la restauration et les écoles.



Certificación



Garantie

- 3 ans pièces et main d'œuvre sur tous les composants.
- Garantie valide en Amérique du Nord, du Sud et centrale pour les installations.
- Contactez l'usine pour découvrir la garantie dans d'autres régions.
- Utilisations résidentielles : 1 an pièces et main d'œuvre commerciales.

Scotsman

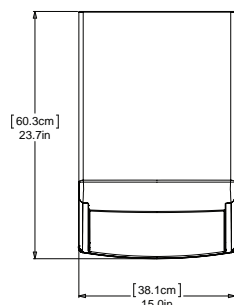
101 Corporate Woods Parkway, Vernon Hills, IL 60061

1-800-SCOTSMAN | Fax: 847-913-9844 | www.scotsman-ice.com | customer.relations@scotsman-ice.com

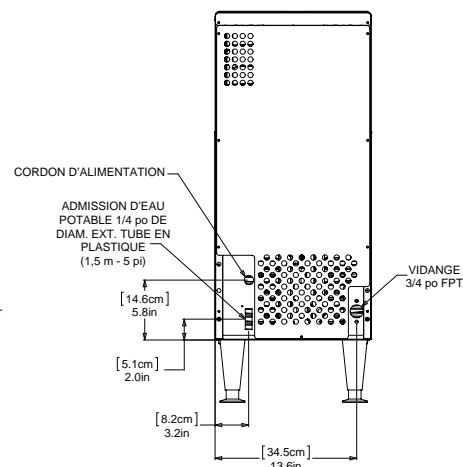
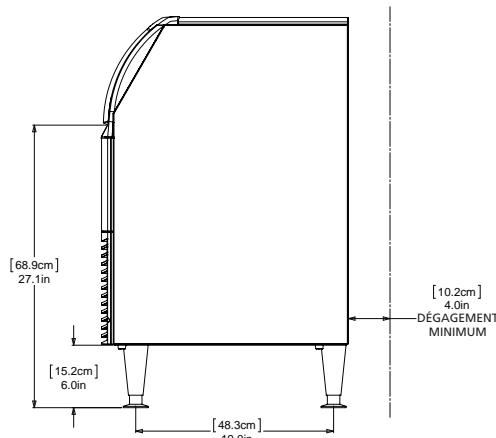
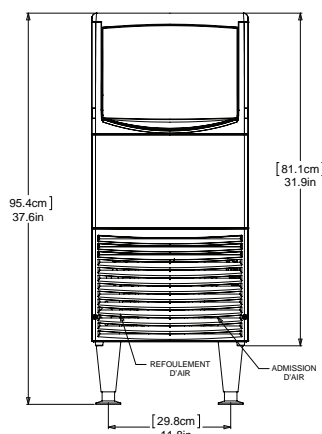
UF0915 - Machine à Glaçons Autonome -
41 kg (90 lb)

UF0915 - Machine à Glaçons en Forme de Flocons de 41 kg (90 lb)

Machine à Glaçons Autonome Sous le Comptoir Avec Rangement



Aération Avant et Aucun
Dégagement Latéral Requis Pour
un Placement Flexible



Dégagement Minimum Recommandé: Côté: 3,2 mm (1/8 po)
Haut: 6,4 mm (1/4 po)
Verso: 10,2 cm (4 po)



Caractéristiques

Número de Modèle	Condenseur	Capacité de Stockage kg / lb	Volts / Hz / Phase de Base	Taille Maximale du Fusible ou Disjoncteur HACR (Ampères)	Fils du Circuit	Intensité Minimale Admissible du Circuit	Consommation électrique kWh / 45,4 kg (100 lb) 32 °C (90 °F) / 21 °C (70 °F)	Utilisation de l'eau Potable (Litres / 45,4 kg [gallons / 100 lb]) 32 °C (90 °F) / 21 °C (70 °F)
UF0915AX-1	Air	16 / 36	115 / 60 / 1	15	2	Cordon	5,75	45,5 / 12



Tous les Modèles

Dimensions (L x P x H) :

Machine : 38,1 x 61,0 x 96,5 cm
(15 x 24 x 38 po)

Comprend des pieds réglables de 15,24 cm (6 po)

Carton d'expédition : 55,9 x 68,6 x 96,5 cm
(22 x 27 x 38 po)

Poids d'expédition: 49 kg / 108 lb
BTU par heure: 1500
Réfrigérant: R290
Charge de Fluide Frigorigène (oz): 3,00



Accessoires

Número de Modèle	Description
KLP8S	Ensemble, pied 15,24 cm (6 po), acier inoxydable
KBC1	Kit, roulettes
KUFM15	Pour les usages conformes à ADA. Le kit de montage au sol ramène la hauteur totale à 81,1 cm (31,9 po)

Scotsman recommande que toutes les machines à glaçons aient une filtration d'eau. Voir la fiche technique du filtre à eau Scotsman pour de plus amples détails.



Exigences Concernant le Fonctionnement

	Minimum	Maximum
Températures de l'air	10 °C (50 °F)	38 °C (100 °F)
Températures de l'eau	4,4 °C (40 °F)	38 °C (100 °F)
Pressions de l'eau	1,4 bars (20 PSIG)	5,5 bars (80 PSIG)
Tension électrique	-5 %	+10 %

Les spécifications et la conception sont sujettes à modification sans préavis.

CU0415 - Machine à Glaçons Autonome -
41 kg (90 lb)