

# UC2724 - Machine à Glaçons en Forme de Cube de 122 kg (270 lb)

Machine à Glaçons Autonome sous le Comptoir Avec Rangement



## Caractéristiques et Avantages

### Conception peu encombrante:

- D'une largeur de seulement 61 cm (24 po), la machine à glaçons peut être placée dans les endroits les plus étroits
- Aération avant - Aucun dégagement latéral requis pour un placement flexible
- La châssis encastré pour le réseau offre un dégagement pour les installations où l'espace est restreint
- En option le kit de montage au sol ramène la hauteur à 85,1 cm (33,5 po)

### Facilité d'utilisation:

- Filtre à air externe amovible pour un nettoyage facile
- Code QR spécifique à la machine pour un accès rapide aux manuels d'entretien, aux guides de nettoyage et à l'historique de la garantie
- La porte arrière coulissante ergonomique permet un accès facile aux glaçons dans le bac
- Cordon d'alimentation, prise NEMA 5-15P, pelle à glaçons et pieds réglables inclus pour une installation rapide et facile

### Fiabilité:

- Panneau avant robuste et antirouille et panneaux latéraux en alliage d'aluminium résistant à la corrosion pour une durée de vie maximale
- 3 ans de garantie pièces et main d'œuvre
- Conçu, fabriqué et assemblé aux États-Unis

### Production élevée:

- Produit jusqu'à 128 kg (282 lb) par jour et stocke 36 kg (80 lb), permet ainsi de maximiser la production de glaçons malgré son faible encombrement

### Écologique:

- Faible consommation d'énergie
- Réfrigérant R290 qui n'appauvrit pas la couche d'ozone



Filtre à Air Externe Accessible par L'avant pour un Nettoyage Facile



La Châssis Encastré pour le Réseau Offre un Dégagement pour les Installations où L'espace est Restreint



La Porte Arrière Coulissante Ergonomique Permet un Accès Facile aux Glaçons Dans le Bac



Code QR Spécifique à la Machine pour un Accès Rapide aux Manuels d'Entretien, aux Guides de Nettoyage et à l'Historique de la Garantie



## Production en Volume 24 Heures sur 24

Refroidi à l'air			Refroidissement à eau		
21 °C / 70 °F	Air	32 °C / 90 °F	21 °C / 70 °F	Air	32 °C / 90 °F
10 °C / 50 °F	Eau	21 °C / 70 °F	10 °C / 50 °F	Eau	21 °C / 70 °F
128 / 282		92 / 202	128 / 282		105 / 232
kg / lb		kg / lb	kg / lb		kg / lb



## Glaçon en Forme de Cube

Glaçon usuel qui fond lentement, idéal pour les boissons mélangées.



Petit glaçon  
2,22 x 2,22 x 0,95 cm  
(7/8 x 7/8 x 7/8 po)



Glaçon de taille moyenne  
2,22 x 2,22 x 2,22 cm  
(7/8 x 7/8 x 7/8 po)



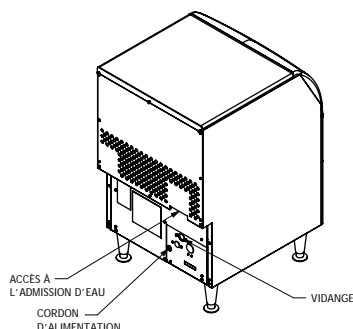
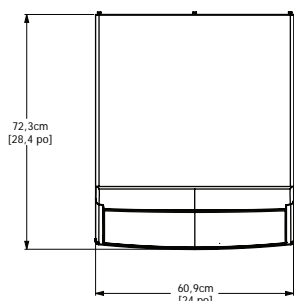
## Certification



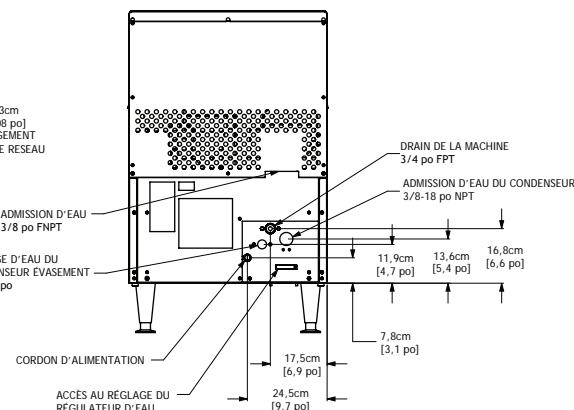
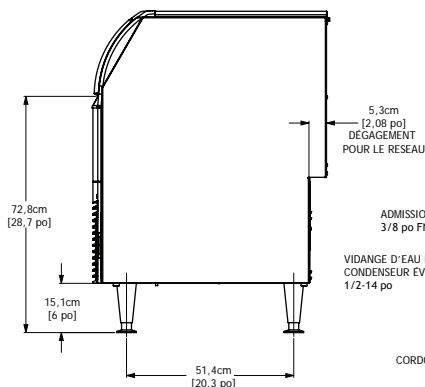
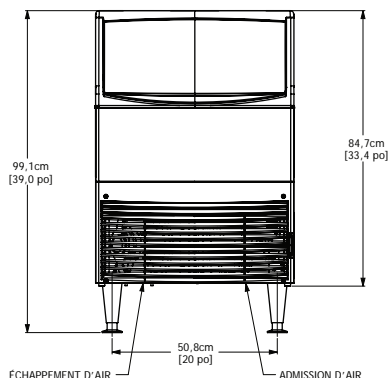
## Garantie

- 3 ans pièces et main d'œuvre sur tous les composants.
- 5 ans sur les pièces du compresseur et du condenseur.
- Garantie valide en Amérique du Nord, du Sud et centrale pour les installations.
- Contactez l'usine pour découvrir la garantie dans d'autres régions.
- Utilisations résidentielles : 1 an pièces et main d'œuvre commerciales.

## UC2724 - Machine à Glaçons en Forme de Cube de 122 kg (270 lb)



Aération Avant et Aucun  
Dégagement Latéral Requis Pour  
un Placement Flexible



## Caractéristiques

Numéro de Modèle		Capacité de Stockage lb / kg	Volts / Hz / Phase de Base	Taille Maximale du Fusible ou Disjoncteur HACR (Ampères)	Fils du Circuit	Intensité Minimale Admissible du Circuit	Consommation électrique kWh / 45,4 kg (100 lb) 32 °C (90 °F) / 21 °C (70 °F)	Utilisation de l'eau Potable (Litres / 45,4 kg (gallons / 100 lb))		
Dimensions du cube : moyen ou petit								Condenseur	Potable	Condenseur
moy.	UC2724MAX-1	Air	36 / 80	115 / 60 / 1	15	2	Cordon	6,47	90,6 / 23,8	-
	UC2724MWX-1	Eau	36 / 80	115 / 60 / 1	15	2	Cordon	5,11	99,4 / 26,1	515 / 136
pet.	UC2724SAX-1	Air	36 / 80	115 / 60 / 1	15	2	Cordon	6,47	90,6 / 23,8	-
	UC2724SWX-1	Eau	36 / 80	115 / 60 / 1	15	2	Cordon	5,11	99,4 / 26,1	515 / 136



## Tous les Modèles

Dimensions (L x P x H) :

Machine : 61,0 x 72,4 x 99,1 cm  
(24 x 28,5 x 39 po)

Comprend des pieds réglables de 15,24 cm (6 po) de haut

Carton d'expédition : 73,7 x 99,1 x 99,1 cm  
(29 x 39 x 39 po)

Poids d'expédition :  
79.4 kg / 175 lb

BTU par heure :  
5 000

Número de Modèle	Réfrigérant	Charge de Fluide Frigorigène (oz)
UC2724MAX-1	R290	4,75
UC2724MWX-1	R290	4,5
UC2724SAX-1	R290	4,75
UC2724SVX-1	R290	4,5



## Accessoires

Núméro de modèle	Description
KLP8S	Ensemble, pied 15,24 cm (6 po), acier inoxydable
KBC1	Kit, roulettes
KUFM24	Kit de montage au sol. Ramène la hauteur à 85,1 cm (33,5 po)

Scotsman recommande que toutes les machines à glaçons aient une filtration d'eau. Voir la fiche technique du filtre à eau Scotsman pour de plus amples détails.



## Exigences Concernant le Fonctionnement

	Minimum	Maximum
Températures de l'air	10 °C (50 °F)	38 °C (100 °F)
Températures de l'eau	4,4 °C (40 °F)	38 °C (100 °F)
Pressions de l'eau	1,4 bars (20 PSIG)	5,5 bars (80 PSIG)
Tension électrique	-5 %	+10 %

Les spécifications et la conception sont sujettes à modification sans préavis.