

UC2724 - Máquina de Hacer Hielo en Cubos de 122 kg (270 lb)

Máquina de Hacer Hielo Autónoma para Debajo de la Encimera con Almacenamiento



Características y Beneficios

Diseño que Ahorra Espacio:

- Con apenas 61 cm (24") de ancho, la máquina de hacer hielo se puede colocar en los lugares más estrechos
- Respiración delantera; no se necesita espacio lateral para una instalación flexible
- El conducto empotrado proporciona espacio libre para instalaciones estrechas
- El juego de montaje en el piso opcional reduce la altura total a 85.1 cm (33.5")

Facilidad de Uso:

- Filtro de aire externo extraíble para facilitar la limpieza
- Código QR específico de la unidad para un rápido acceso a manuales de mantenimiento, guías de limpieza e historial de garantía
- La puerta trasera deslizante ergonómica permite acceder fácilmente al hielo en el recipiente
- Cable de alimentación, enchufe NEMA 5-15P, cucharón para hielo y patas ajustables incluidos para una instalación rápida y sencilla

Confiabilidad:

- Panel delantero de gran resistencia, inoxidable y paneles laterales de aleación de aluminio resistente a la corrosión para una máxima vida útil
- Garantía de 3 años por piezas y mano de obra
- Diseño, fabricado y armado en EE. UU.

Alta Producción:

- Produce hasta 128 kg (282 lb) al día y almacena 36 kg (80 lb), con lo que maximiza la producción de hielo a pesar de su reducido tamaño

Respetuoso del Medio Ambiente:

- Bajo consumo de energía
- Refrigerante R290 que no agota la capa de ozono



Filtro de Aire Externo Accesible desde la Parte Delantera para Facilitar la Limpieza



El Conducto Empotrado Proporciona Espacio Libre para Instalaciones Estrechas



La Puerta Trasera Deslizante Ergonómica Permite Acceder Fácilmente al Hielo en el Recipiente



Código QR Específico de la Unidad para un Rápido Acceso a Manuales de Mantenimiento, Guías de Limpieza e Historial de Garantía



Producción de Volumen en 24 Horas

Enfriado por aire			Enfriado por agua		
21 °C/70 °F	Aire	32 °C/90 °F	21 °C/70 °F	Aire	32 °C/90 °F
10 °C/50 °F	Agua	21 °C/70 °F	10 °C/50 °F	Agua	21 °C/70 °F
128/282		92/202	128/282		105/232
kg/lb		kg/lb	kg/lb		kg/lb



Cubo de Hielo

Forma de hielo común, ideal para cócteles.



Cubo pequeño
2.22 x 2.22 x 0.95 cm
(7/8" x 7/8" x 3/8")



Cubo mediano
2.22 x 2.22 x 2.22 cm
(7/8" x 7/8" x 7/8")



Certificación

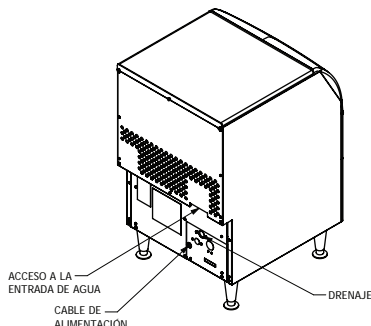
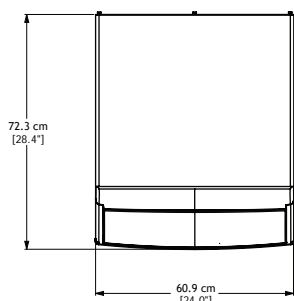


Garantía

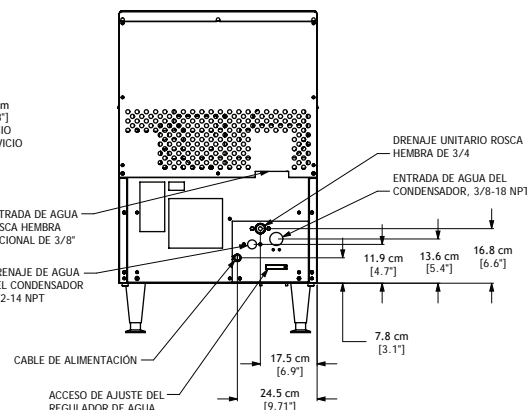
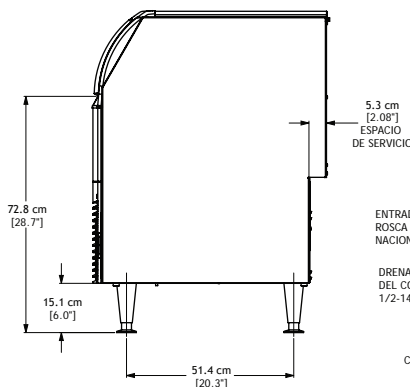
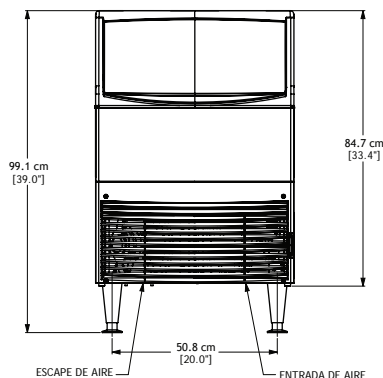
- 3 años para piezas y mano de obra en todos los componentes.
- 5 años para piezas en el compresor.
- Garantía válida en América del Norte, del Sur y Central para aplicaciones comerciales.
- Comuníquese con la fábrica para conocer la garantía en otras regiones.
- Aplicaciones residenciales: 1 año por piezas y mano de obra.

UC2724 - Máquina de Hacer Hielo en Cubos de 122 kg (270 lb)

Máquina de Hacer Hielo Autónoma para Debajo de la Encimera con Almacenamiento



Respiración frontal y sin necesidad de espacio lateral, lo que permite una colocación flexible



Especificaciones

Número de Modelo Tamaño del cubo: mediano o pequeño	Unidad de Condensador	Capacidad de Almacenamiento kg/lb	Voltios/Hz/fase Eléctricos Básicos	Tamaño Máx. de Fusible o Disyuntor HACR (Amperios)	Hilos del Circuito	Ampacidad Min. de Circuito	Consumo de Energía kWh/45.4 kg (100 lb) 32 °C (90 °F)/21 °C (70 °F)	Consumo de Agua (Litros/45.4kg [Galones/100 lb])	
								Potable 32 °C (90 °F)/21 °C (70 °F)	Condensador 32 °C (90 °F)/21 °C (70 °F)
UC2724MAX-1	Aire	36/80	115/60/1	15	2	Cable	6.47	90.6/23.8	-
UC2724MWX-1	Agua	36/80	115/60/1	15	2	Cable	5.11	99.4/26.1	515/136
UC2724SAX-1	Aire	36/80	115/60/1	15	2	Cable	6.47	90.6/23.8	-
UC2724SWX-1	Agua	36/80	115/60/1	15	2	Cable	5.11	99.4/26.1	515/136



Todos los Modelos

Dimensiones (an x p x al):

Unidad: 61.0 x 72.4 x 99.1 cm
(24" x 28.5" x 39")

La altura incluye patas ajustables de 15.24 cm (6")

Caja de envío: 73.7 x 99.1 x 99.1 cm
(29" x 39" x 39")

Peso de envío: 79.4 kg / 175 lb
BTU por hora: 5,000

Número de Modelo	Refrigerante	Carga de Refrigerante (oz)
UC2724MAX-1	R290	4.75
UC2724MWX-1	R290	4.5
UC2724SAX-1	R290	4.75
UC2724SWX-1	R290	4.5



Accesorios

Número de Modelo	Descripción
KLP85	Juego, pata de 15.24 cm (6"), acero inoxidable
KBC1	Juego, ruedas
KUFM24	Juego de montaje en el piso. Reduce la altura a 85 cm (33.5")

Scotsman recomienda que todas las máquinas tengan filtración de agua. Consulte la hoja de especificación del filtro de agua para conocer detalles.



Requisitos Operativos

	Mínimo	Máximo
Temperaturas del aire	10 °C (50 °F)	38 °C (100 °F)
Temperaturas del agua	4.4 °C (40 °F)	38 °C (100 °F)
Presiones del agua	1.4 bar (20 PSIG)	5.5 bar (80 PSIG)
Voltaje eléctrico	-5 %	+10 %

Las especificaciones y el diseño están sujetos a cambios sin previo aviso.