

UC2024 - Machine à Glaçons en Forme de Cube de 91 kg (200 lb)

Machine à Glaçons Autonome sous le Comptoir Avec Rangement



Caractéristiques et Avantages

Conception peu encombrante:

- D'une largeur de seulement 61 cm (24 po), la machine à glaçons peut être placée dans les endroits les plus étroits
- Aération avant - Aucun dégagement latéral requis pour un placement flexible
- La châssis encastré pour le réseau offre un dégagement pour les installations où l'espace est restreint
- En option le kit de montage au sol ramène la hauteur à 85,1 cm (33,5 po)

Facilité d'utilisation:

- Filtre à air externe amovible pour un nettoyage facile
- Code QR spécifique à la machine pour un accès rapide aux manuels d'entretien, aux guides de nettoyage et à l'historique de la garantie
- La porte arrière coulissante ergonomique permet un accès facile aux glaçons dans le bac
- Cordon d'alimentation, prise NEMA 5-15P, pelle à glaçons et pieds réglables inclus pour une installation rapide et facile

Fiabilité:

- Panneau avant robuste et antirouille et panneaux latéraux en alliage d'aluminium résistant à la corrosion pour une durée de vie maximale
- 3 ans de garantie pièces et main d'œuvre
- Conçu, fabriqué et assemblé aux États-Unis

Production élevée:

- Produit jusqu'à 104 kg (230 lb) par jour et stocke 36 kg (80 lb), permet ainsi de maximiser la production de glaçons malgré son faible encombrement

Écologique:

- Faible consommation d'énergie
- Réfrigérant R290 qui n'appauvrit pas la couche d'ozone



Filtre à Air Externe Accessible par L'avant pour un Nettoyage Facile



La Châssis Encastré pour le Réseau Offre un Dégagement pour les Installations où L'espace est Restreint



La Porte Arrière Coulissante Ergonomique Permet un Accès Facile aux Glaçons Dans le Bac



Code QR Spécifique à la Machine pour un Accès Rapide aux Manuels d'Entretien, aux Guides de Nettoyage et à l'Histoire de la Garantie



Production en Volume 24 Heures sur 24

Refroidi à l'air

Refroidissement à eau

21 °C / 70 °F 10 °C / 50 °F	Air Eau	32 °C / 90 °F 21 °C / 70 °F	21 °C / 70 °F 10 °C / 50 °F	Air Eau	32 °C / 90 °F 21 °C / 70 °F
103 / 227 kg / lb		75 / 166 kg / lb	104 / 230 kg / lb		80 / 176 kg / lb



Glaçon en Forme de Cube

Glaçon usuel qui fond lentement, idéal pour les boissons mélangées.



Petit glaçon
2,22 x 2,22 x 0,95 cm
(7/8 x 7/8 x 7/8 po)



Glaçon de taille moyenne
2,22 x 2,22 x 2,22 cm
(7/8 x 7/8 x 7/8 po)



Certification

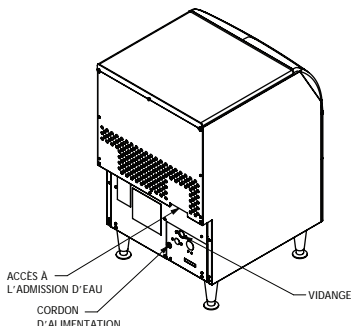
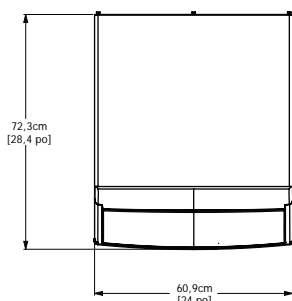


Garantie

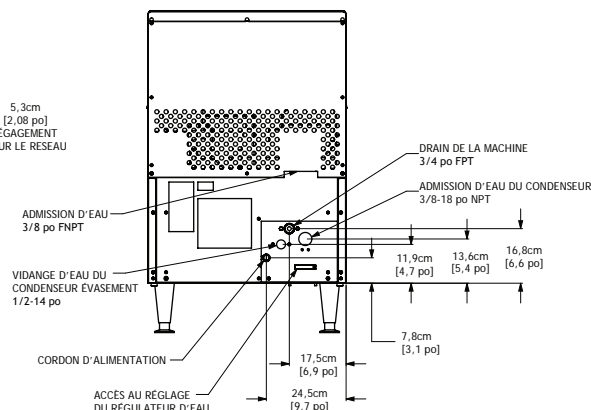
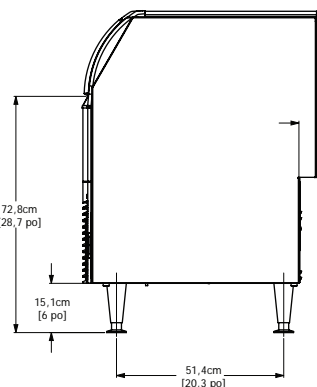
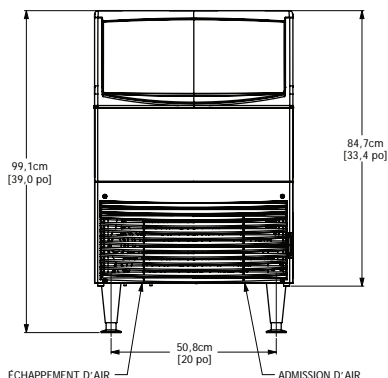
- 3 ans pièces et main d'œuvre sur tous les composants.
- 5 ans sur les pièces du compresseur et du condenseur.
- Garantie valide en Amérique du Nord, du Sud et centrale pour les installations.
- Contactez l'usine pour découvrir la garantie dans d'autres régions.
- Utilisations résidentielles : 1 an pièces et main d'œuvre commerciales.

UC2024 - Machine à Glaçons en Forme de Cube de 91 kg (200 lb)

Machine à Glaçons Autonome sous le Comptoir Avec Rangement



Aération Avant et Aucun Dégagement Latéral Requis Pour un Placement Flexible



Caractéristiques

Numéro de Modèle Dimensions du cube : moyen ou petit	Condenseur	Capacité de Stockage lb / kg	Volts / Hz / Phase de Base	Taille Maximale du Fusible ou Disjoncteur HACR (Ampères)	Fils du Circuit	Intensité Minimale Admissible du Circuit	Consommation électrique kWh / 45,4 kg (100 lb) 32 °C (90 °F) / 21 °C (70 °F)	Utilisation de l'eau Potable (Litres / 45,4 kg [gallons / 100 lb]) Potable 32 °C (90 °F) / 21 °C (70 °F)		Energy Star®
								Condenseur		
UC2024MAX-1	Air	36 / 80	115 / 60 / 1	15	2	Cordon	5,64	90,2 / 23,7	-	★
UC2024MWX-1	Eau	36 / 80	115 / 60 / 1	15	2	Cordon	4,42	83,0 / 21,8	512,3 / 136,9	
UC2024SAX-1	Air	36 / 80	115 / 60 / 1	15	2	Cordon	5,64	90,2 / 23,7	-	
UC2024SWX-1	Eau	36 / 80	115 / 60 / 1	15	2	Cordon	4,42	83,0 / 21,8	512,3 / 136,9	



Tous les Modèles

Dimensions (L x P x H) :

Machine : 61,0 x 72,4 x 99,1 cm
(24 x 28,5 x 39 po)

Comprend des pieds réglables de
15,24 cm (6 po) de haut

Carton d'expédition : 73,7 x 99,1 x 99,1 cm
(29 x 39 x 39 po)

Poids d'expédition :
68 kg / 150 lb

BTU par heure :
3 900

Numéro de Modèle	Réfrigérant	Charge de Fluide Frigorigène (oz)
UC2024MAX-1	R290	5,25
UC2024MWX-1	R290	4,5
UC2024SAX-1	R290	5,25
UC2024SWX-1	R290	4,5



Accessoires

Numéro de Modèle	Description
KLP85	Ensemble, pied 15,24 cm (6 po), acier inoxydable
KBC1	Kit, roulettes
KUFM24	Kit de montage au sol. Ramène la hauteur à 85,1 cm (33,5 po)

Scotsman recommande que toutes les machines à glaçons aient une filtration d'eau. Voir la fiche technique du filtre à eau Scotsman pour de plus amples détails.



Exigences Concernant le Fonctionnement

	Minimum	Maximum
Températures de l'air	10 °C (50 °F)	38 °C (100 °F)
Températures de l'eau	4,4 °C (40 °F)	38 °C (100 °F)
Pressions de l'eau	1,4 bars (20 PSIG)	5,5 bars (80 PSIG)
Tension électrique	-5 %	+10 %

Les spécifications et la conception sont sujettes à modification sans préavis.