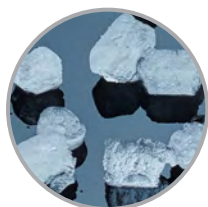


PRODIGY
PLUS



Los Cojinetes Sellados y Sin Mantenimiento Garantizan la Máxima Confiabilidad y Contribuyen a una Larga Vida útil de la Máquina



Disponible en Hielo Más Suave, Hielo Tipo Nugget Original Masticable o Más Duro, H² Hielo Tipo Nugget



Hielo Tipo Nugget



Nugget Original Masticable
Clasificación de la dureza del hielo: Suave = 74 %



H² Nugget
Clasificación de la dureza del hielo: Duro = 86 %

N1322 - Máquina de Hacer Hielo Tipo Nugget de 590 kg (1300 lb)

Máquina de Hacer Hielo en Escamas y Tipo Nugget Prodigy Plus®

Características y Beneficios

- Disponible en hielo más suave, hielo tipo nugget original masticable y más duro, H² hielo tipo nugget
- Cojinetes sellados sin mantenimiento para un menor mantenimiento preventivo y un rendimiento más prolongado
- Evaporador y tornillo sin fin de acero inoxidable para una máxima durabilidad
- Luces indicadoras AutoAlert™ para mejor visibilidad
- Su tamaño está entre los menores de la industria
- Código QR específico de la unidad para un rápido acceso a manuales de mantenimiento, guías de limpieza e historial de garantía
- Respiración delantera; no se necesita espacio lateral para una instalación flexible
- Módulo de funciones avanzadas Smart-Board™ disponible para capacidades de diagnóstico adicionales
- El control de nivel de hielo Vari-Smart™ opcional permite a los operadores personalizar los niveles de hielo
- La protección antimicrobiana cuida las superficies internas entre limpiezas
- Una completa gama de funciones de ahorro de agua y energía



Producción de Volumen en 24 Horas

Nugget Original Masticable

| Enfriada por aire | | Enfriado remoto | | Enfriada por agua | |
|-------------------|-------|-----------------|-------|-------------------|-------|
| 21 °C/70 °F | Aire | 32 °C/90 °F | Aire | 21 °C/70 °F | Aire |
| 10 °C/50 °F | Agua | 21 °C/70 °F | Agua | 10 °C/50 °F | Agua |
| 597/1,314 | kg/lb | 455/1,001 | kg/lb | 675/1,484 | kg/lb |



Producción de Volumen en 24 Horas

H² Nugget

| Enfriada por aire | | Enfriado remoto | | Enfriada por agua | |
|-------------------|-------|-----------------|-------|-------------------|-------|
| 21 °C/70 °F | Aire | 32 °C/90 °F | Aire | 21 °C/70 °F | Aire |
| 10 °C/50 °F | Agua | 21 °C/70 °F | Agua | 10 °C/50 °F | Agua |
| 545/1,199 | kg/lb | 415/913 | kg/lb | 525/1,155 | kg/lb |



Opciones de Recipiente

| Número de Modelo * | Dimensiones an x p x al (cm/pulg.) | Capacidad de Aplicación del Recipiente (kg/lb) | Acabado | Peso de Envío (kg/lb) |
|--------------------|--------------------------------------|--|------------------|-----------------------|
| B842S | 106.7 x 86.4 x 111.8/42 x 34 x 44 | 353/778 | Metálico | 86/190 |
| B948S | 121.9 x 86.4 x 111.8/48 x 34 x 44 | 406/893 | Metálico | 95/209 |
| BL1048S | 121.9 x 78.7 x 138.2/48 x 31 x 54.4 | 454/1,000 | Acero inoxidable | 122/268 |
| BL1360S | 152.4 x 154.9 x 138.2/60 x 61 x 54.4 | 599/1,320 | Acero inoxidable | 147/322 |
| BL1660S | 152.4 x 78.7 x 161.0/60 x 31 x 63.4 | 753/1,660 | Acero inoxidable | 154/340 |

* Comuníquese con Scotsman para conocer los requisitos de la parte superior del recipiente.



Certificación



Garantía

- 3 años para piezas y mano de obra en todos los componentes.
- 5 años para piezas en el compresor.
- Garantía válida en América del Norte, del Sur y Central para aplicaciones comerciales.
- Comuníquese con la fábrica para conocer la garantía en otras regiones.
- Aplicaciones residenciales: 1 año por piezas y mano de obra.

Scotsman®

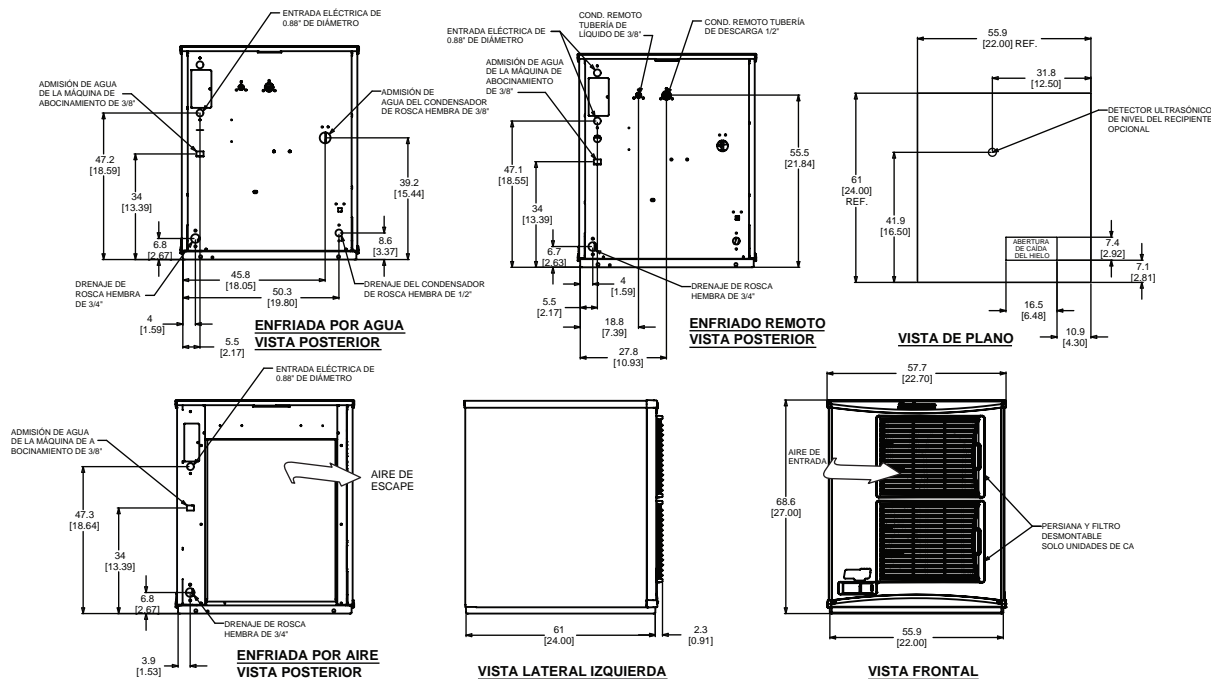
101 Corporate Woods Parkway, Vernon Hills, IL 60061

1-800-SCOTSMAN | Fax: 847-913-9844 | www.scotsman-ice.com | customer.relations@scotsman-ice.com

N1322 - Máquina de Hacer Hielo Tipo Nugget de 590 kg (1,300 lb)

N1322 - Máquina de Hacer Hielo Tipo Nugget de 590 kg (1,300 lb)

Máquina de Hacer Hielo en Escamas y Tipo Nugget Prodigy Plus®



Especificaciones

| Número de Modelo Tipo Nugget: Suave o Duro | Unidad de Condensador | Voltios/Hz/fase Eléctricos básicos | Tamaño Máx. de Fusible o Disyuntor HACR (Amperios) | Hilos del Circuito | Ampacidad Mín. de Circuito | Consumo de Energía kWh/45.4 kg (100 lb) 32 °C (90 °F)/21 °C (70 °F) | Uso de Agua (litros/45.4 kg [galones/100 lb]) | |
|---|--------------------------|---------------------------------------|---|-----------------------|----------------------------------|---|--|--|
| | | | | | | | Potable 32 °C (90 °F)/21 °C (70 °F) | Condensador 32 °C (90 °F)/21 °C (70 °F) |
| suave | NS1322AX-32 | Aire | 208-230/60/1 | 20 | 2 | 14.8 | 45.5/12.0 | - |
| | NS1322R-32 | Remoto | 208-230/60/1 | 30 | 2 | 18.4 | 45.5/12.0 | - |
| | NS1322WX-32 | Agua | 208-230/60/1 | 20 | 2 | 13.6 | 45.5/12.0 | 312/82 |
| duro | NH1322AX-32 | Aire | 208-230/60/1 | 20 | 2 | 14.8 | 45.5/12.0 | - |
| | NH1322R-32 | Remoto | 208-230/60/1 | 30 | 2 | 18.4 | 45.5/12.0 | - |
| | NH1322WX-32 | Agua | 208-230/60/1 | 20 | 2 | 13.6 | 45.5/12.0 | 312/82 |



Todos los Modelos

Dimensiones (an x p x al):

| | |
|----------------|--|
| Unidad: | Individual |
| | 58.2 x 61.0 x 68.6 cm (22.9" x 24" x 27") |
| Caja de envío: | Paralelo |
| | 111.8 x 61.0 x 68.6 cm (44" x 24" x 27") |
| Caja de envío: | 64.8 x 69.9 x 82.6 cm (25.5" x 27.5" x 32.5") |

Peso de Envío: 102 kg / 225 lb
BTU por Hora: 16,000

| Número de Modelo | Refrigerante | Carga de Refrigerante (oz) |
|---------------------|--------------|-------------------------------|
| NS1322AX-32 | R290 | 12.0 |
| NS1322R-32 | R-404A | 192.0 |
| NS1322WX-32 | R290 | 10.0 |
| NH1322AX-32 | R290 | 12.0 |
| NH1322R-32 | R-404A | 192.0 |
| NH1322WX-32 | R290 | 10.0 |



Accesorios

Número de Modelo Descripción

| | |
|-----------|--|
| KVS | Control de nivel de hielo Vari-Smart™ - Programa los niveles de hielo del recipiente para satisfacer las necesidades de hielo. |
| KSB | Panel de control avanzado Smart-Board™ - Use los datos de funcionamiento adicionales para un diagnóstico rápido. |
| KSBUN | Control avanzado Smart-Board™ con red - Con capacidad para red. |
| KPAS | Juego de sostenibilidad avanzada de Prodigy - incluye KVS y KSBUN - N |
| ERC311-32 | Condensador remoto para N1322R, 208-230V/60/1 |
| BRTE10 | Juego de tuberías, 3.0 m (10 pies), se requiere bronzesoldadura. |
| BRTE25 | Juego de tuberías, 7.6 m (25 pies), se requiere bronzesoldadura. |
| BRTE40 | Juego de tuberías, 12.2 m (40 pies), se requiere bronzesoldadura. |
| BRTE75 | Juego de tuberías, 22.9 m (75 pies), se requiere bronzesoldadura. |

Scotsman recomienda que todas las máquinas tengan filtración de agua. Consulte la hoja de especificación del filtro de agua para conocer detalles.



Requisitos Operativos

| | Mínimo | Máximo |
|-------------------------|-------------------|-------------------|
| Temperaturas del aire | 10 °C (50 °F) | 38 °C (100 °F) |
| Temperaturas del agua | 4.4 °C (40 °F) | 38 °C (100 °F) |
| Temps. del cond. remoto | -29 °C (-20 °F) | 49 °C (120 °F) |
| Presiones del agua | 1.4 bar (20 PSIG) | 5.5 bar (80 PSIG) |
| Voltaje eléctrico | -5 % | +10 % |

Las especificaciones y el diseño están sujetos a cambios sin previo aviso.