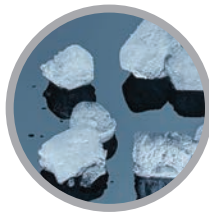


PRODIGY
PLUS



Les roulements étanches et sans entretien garantissent une fiabilité maximale et contribuent à une longue durée de vie de la machine



Disponible en plus molle, Original Chewable Nugget Ice ou plus dur, H² Pépité glaçon en forme de pépité



Glaçon en forme de cube

Original Chewable Nugget
Évaluation de la dureté des glaçons : Molle = 74 %



H² Pépité
Évaluation de la dureté des glaçons : Dur = 86 %

N1322 - Machine à glaçons en forme de pépité de 1 300 livres

Prodigy Plus® de pépité

Caractéristiques et avantages

- Disponible en plus molle, Original Chewable Nugget Ice et plus dur, H² glaçon en forme de pépité
- Roulements étanches sans entretien pour un entretien préventif réduit et des performances durables
- Évaporateur et vis sans fin en acier inoxydable pour une durabilité maximale
- Voyants lumineux AutoAlert™ pour une meilleure visibilité
- Encombrement parmi les plus petits du secteur
- Code QR spécifique à la machine pour un accès rapide aux manuels d'entretien, aux guides de nettoyage et à l'historique de la garantie
- Aération avant - Aucun dégagement latéral requis pour un placement flexible
- Module de fonctionnalités avancées Smart-Board™ disponible pour fournir des capacités de diagnostic supplémentaires
- Le contrôle du niveau de glaçons Vari-Smart™ en option permet aux opérateurs de personnaliser les niveaux de glaçons
- La protection antimicrobienne protège les surfaces internes entre les nettoyages
- Une gamme complète de fonctions qui permettent d'économiser de l'eau et de l'énergie



Production en volume 24 heures sur 24

Original Chewable Nugget

Refrroidi à l'air		Télérefroidissement		Refrroidi à l'eau	
21 °C / 70 °F	Air Eau	32 °C / 90 °F	21 °C / 70 °F	Air Eau	32 °C / 90 °F
10 °C / 50 °F	21 °C / 70 °F	10 °C / 50 °F	21 °C / 70 °F	10 °C / 50 °F	21 °C / 70 °F
630 / 1 385	433 / 954	618 / 1 360	489 / 1 077	688 / 1 513	506 / 1 115
kg / livres	kg / livres	kg / livres	kg / livres	kg / livres	kg / livres



Production en volume 24 heures sur 24

H² Pépité

Refrroidi à l'air		Télérefroidissement		Refrroidi à l'eau	
21 °C / 70 °F	Air Eau	32 °C / 90 °F	21 °C / 70 °F	Air Eau	32 °C / 90 °F
10 °C / 50 °F	21 °C / 70 °F	10 °C / 50 °F	21 °C / 70 °F	10 °C / 50 °F	21 °C / 70 °F
538 / 1 186	393 / 866	540 / 1 191	454 / 1 000	563 / 1 242	469 / 1 033
kg / livres	kg / livres	kg / livres	kg / livres	kg / livres	kg / livres



Options avec bac modulaire et distributeur

Numéro de modèle *	Dimensions L x P x H (cm / po)	Capacité d'utilisation du bac (kg / livres)		Poids d'expédition (kg / livres)
		Capacité	Finition	
B948S	122 x 86,4 x 111,7 / 48 x 34 x 44**	406 / 893	Métallique	95 / 209
BH1100BB-A	122 x 86,4 x 127 / 48 x 34 x 50**	499 / 1 100	SS avec GBB†	127 / 280
BH1100SS-A	122 x 86,4 x 127 / 48 x 34 x 50**	499 / 1 100	Acier inoxydable	127 / 280
BH1300BB-A	152,4 x 86,4 x 127 / 60 x 34 x 50**	635 / 1 400	SS avec GBB†	141 / 310
BH1300SS-A	152,4 x 86,4 x 127 / 60 x 34 x 50**	635 / 1 400	Acier inoxydable	141 / 310
BH1600BB-A	152,4 x 86,4 x 157,5 / 60 x 34 x 62**	796 / 1 755	SS avec GBB†	168 / 370
BH1600SS-A	152,4 x 86,4 x 157,5 / 60 x 34 x 62**	796 / 1 755	Acier inoxydable	168 / 370

*Veuillez contacter Scotsman pour consulter les exigences concernant les couvercles de bac.

**Ajouter 6 po de hauteur pour les pieds du bac.

†Acier inoxydable avec arrière et fond galvanisés.



Certification



Garantie

- 3 ans pièces et main d'œuvre sur tous les composants.
- 5 ans sur les pièces du compresseur.
- Garantie valide en Amérique du Nord, du Sud et centrale pour les installations commerciales.
- Contactez l'usine pour découvrir la garantie dans d'autres régions.
- Utilisations résidentielles : 1 an pièces et main d'œuvre.

Scotsman®

• 101 Corporate Woods Parkway, Vernon Hills, IL 60061 •

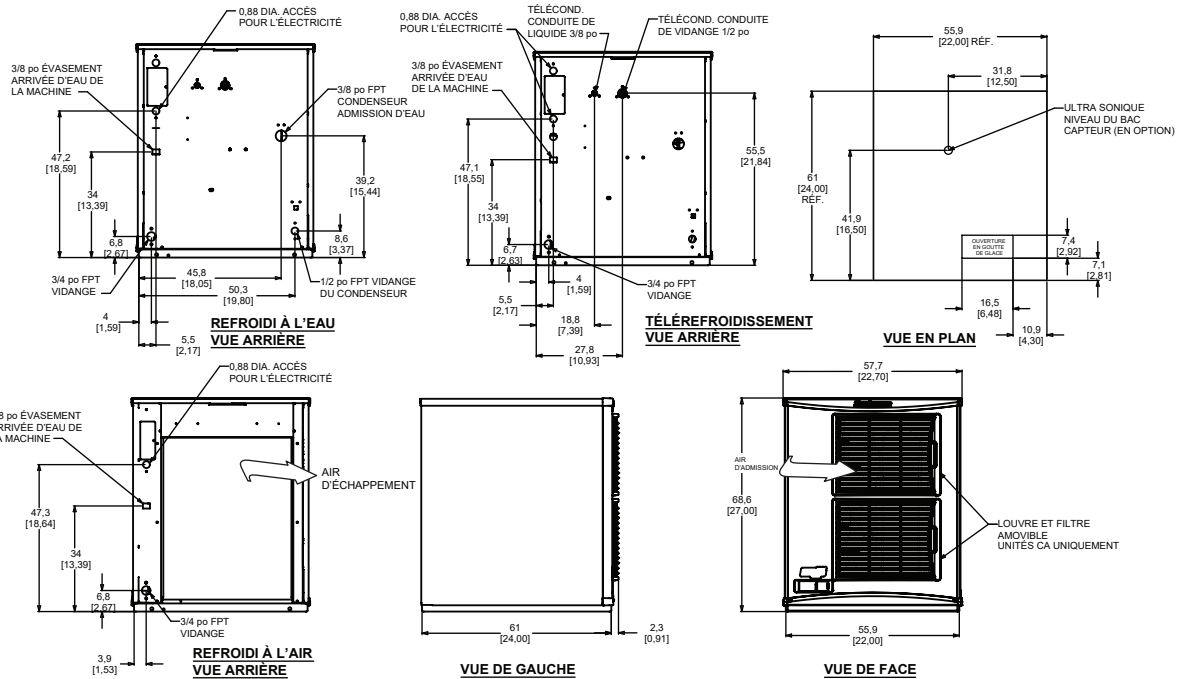
• 1-800-SCOTSMAN • Fax : 847-913-9844 • www.scotsman-ice.com • customer.relations@scotsman-ice.com •

N1322 - Machine à glaçons en forme de pépité de 1 300 livres

N1322 - Machine à glaçons en forme de pépite de 1 300 livres

Prodigy Plus® de pépite

N1322 - Machine à glaçons en forme de pépite de 1 300 livres



Caractéristiques

Numéro de modèle	Type de pépite : Molle ou dur	Condenseur	Électricité de base volts / Hz / phase	Taille du fusible ou disjoncteur HACR (ampères) max.	Fils de circuits	Intensité admissible du circuit min.	Consommation d'énergie kWh / 45,4 kg (100 livres) 32 °C (90 °F) / 21 °C (70 °F)	Consommation d'eau litres / 45,4 kg (gallons / 100 livres)	
								Potable 32 °C (90 °F) / 21 °C (70 °F)	Condenseur 32 °C (90 °F) / 21 °C (70 °F)
molle	NS1322A-32	Air	208-230 / 60 / 1	30	2	19,1	5,02	45,5 / 12,0	-
	NS1322R-32	À distance	208-230 / 60 / 1	30	2	18,4	4,65	45,5 / 12,0	-
	NS1322W-32	Eau	208-230 / 60 / 1	30	2	17,9	3,8	12,0 / 45,5	435,9 / 115
	NS1322W-3	Eau	208-230 / 60 / 3	15	3	11,2	3,8	45,5 / 12,0	435,9 / 115
dur	NH1322A-32	Air	208-230 / 60 / 1	30	2	19,1	5,31	45,5 / 12,0	-
	NH1322R-32	À distance	208-230 / 60 / 1	30	2	18,4	4,77	12,0 / 45,5	-
	NH1322W-32	Eau	208-230 / 60 / 1	30	2	17,9	3,87	45,5 / 12,0	473,8 / 125
	NH1322W-3	Eau	208-230 / 60 / 3	15	3	11,2	3,87	45,5 / 12,0	473,8 / 125



Tous les modèles

Dimensions (L x P x H) :

Unité : **Individuel**
58,2 x 61,0 x 68,6 cm
(22,9 po x 24 po x 27 po)

Cote à cote
111,8 x 61,0 x 68,6 cm
(44 po x 24 po x 27 po)

Carton d'expédition : 64,8 x 69,9 x 82,6 cm
(25,5 po x 27,5 po x 32,5 po)

Poids d'expédition : 102 kg / 225 livres
BTU par heure : 16 000

Réfrigérant : R-404A



Accessoires

Numéro de modèle	Description
KVS	Contrôle du niveau de glaçons Vari-Smart™ - Programmez les niveaux du bac de glaçons en fonction des besoins en glaçons.
KSBU	Contrôle avancé Smart-Board™ - Utilisez des données opérationnelles supplémentaires pour un diagnostic rapide.
KSBU-N	Contrôle avancé Smart-Board™ avec réseau - Compatible réseau.
ERC311-32A	Télécondenseur pour N1322R, 208-230V / 60 / 1
BRTE10	Jeu de conduites, 3,0 m (10 pieds), brasage requis.
BRTE25	Jeu de conduites, 7,6 m (25 pieds), brasage requis.
BRTE40	Jeu de conduites, 12,2 m (40 pieds), brasage requis.
BRTE75	Jeu de conduites, 22,9 m (75 pieds), brasage requis.
KPAS	Kit Prodigy Advanced Sustainability - Comprend KVS et KSBU - N

Scotsman recommande que toutes les machines à glaçons aient une filtration d'eau. Voir la fiche technique du filtre à eau Scotsman pour plus de détails.



Exigences concernant le fonctionnement

	Minimum	Maximum
Températures de l'air	10 °C (50 °F)	38 °C (100 °F)
Températures de l'eau	4,4 °C (40 °F)	38 °C (100 °F)
Télécond. Temps	-29 °C (-20 °F)	49 °C (120 °F)
Pressions de l'eau	1,4 bars (20 PSIG)	5,5 bars (80 PSIG)
Tension électrique	-5 %	+10 %

Les spécifications et la conception sont sujettes à modification sans préavis.