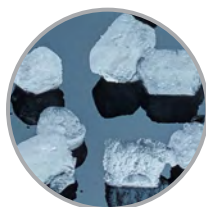


**PRODIGY**  
PLUS



Los Cojinetes Sellados y Sin Mantenimiento Garantizan la Máxima Confiabilidad y Contribuyen a una Larga Vida útil de la Máquina



Disponible en Hielo Más Suave, Hielo Tipo Nugget Original Masticable o Más Duro, H<sup>2</sup> Hielo Tipo Nugget



### Hielo Tipo Nugget



**Nugget Original Masticable**  
Clasificación de la dureza del hielo: Suave = 74 %



**H<sup>2</sup> Nugget**  
Clasificación de la dureza del hielo: Duro = 86 %

# N1322 - Máquina de Hacer Hielo Tipo Nugget de 590 kg (1300 lb)

Máquina de Hacer Hielo en Escamas y Tipo Nugget Prodigy Plus®

## Características y Beneficios

- Disponible en hielo más suave, hielo tipo nugget original masticable y más duro, H<sup>2</sup> hielo tipo nugget
- Cojinetes sellados sin mantenimiento para un menor mantenimiento preventivo y un rendimiento más prolongado
- Evaporador y tornillo sin fin de acero inoxidable para una máxima durabilidad
- Luces indicadoras AutoAlert™ para mejor visibilidad
- Su tamaño está entre los menores de la industria
- Código QR específico de la unidad para un rápido acceso a manuales de mantenimiento, guías de limpieza e historial de garantía
- Respiración delantera; no se necesita espacio lateral para una instalación flexible
- Módulo de funciones avanzadas Smart-Board™ disponible para capacidades de diagnóstico adicionales
- El control de nivel de hielo Vari-Smart™ opcional permite a los operadores personalizar los niveles de hielo
- La protección antimicrobiana cuida las superficies internas entre limpiezas
- Una completa gama de funciones de ahorro de agua y energía



## Producción de Volumen en 24 Horas

### Nugget Original Masticable

Enfriada por aire		Enfriado remoto		Enfriada por agua	
21 °C/70 °F	Aire	32 °C/90 °F	Aire	21 °C/70 °F	Aire
10 °C/50 °F	Agua	21 °C/70 °F	Agua	10 °C/50 °F	Agua
597/1,314	kg/lb	455/1,001	kg/lb	675/1,484	kg/lb



## Producción de Volumen en 24 Horas

### H<sup>2</sup> Nugget

Enfriada por aire		Enfriado remoto		Enfriada por agua	
21 °C/70 °F	Aire	32 °C/90 °F	Aire	21 °C/70 °F	Aire
10 °C/50 °F	Agua	21 °C/70 °F	Agua	10 °C/50 °F	Agua
545/1,199	kg/lb	415/913	kg/lb	525/1,155	kg/lb



## Opciones de Recipiente

Número de Modelo *	Dimensiones an x p x al (cm/pulg.)	Capacidad de Aplicación del Recipiente (kg/lb)	Acabado	Peso de Envío (kg/lb)
B8425	106.7 x 86.4 x 111.8/42 x 34 x 44	353/778	Metálico	86/190
B9485	121.9 x 86.4 x 111.8/48 x 34 x 44	406/893	Metálico	95/209
BL10485	121.9 x 78.7 x 138.2/48 x 31 x 54.4	454/1,000	Acero inoxidable	122/268
BL13605	152.4 x 154.9 x 138.2/60 x 61 x 54.4	599/1,320	Acero inoxidable	147/322
BL16605	152.4 x 78.7 x 161.0/60 x 31 x 63.4	753/1,660	Acero inoxidable	154/340

\* Comuníquese con Scotsman para conocer los requisitos de la parte superior del recipiente.



## Certificación



## Garantía

- 3 años para piezas y mano de obra en todos los componentes.
- 5 años para piezas en el compresor.
- Garantía válida en América del Norte, del Sur y Central para aplicaciones comerciales.
- Comuníquese con la fábrica para conocer la garantía en otras regiones.
- Aplicaciones residenciales: 1 año por piezas y mano de obra.

**Scotsman**®

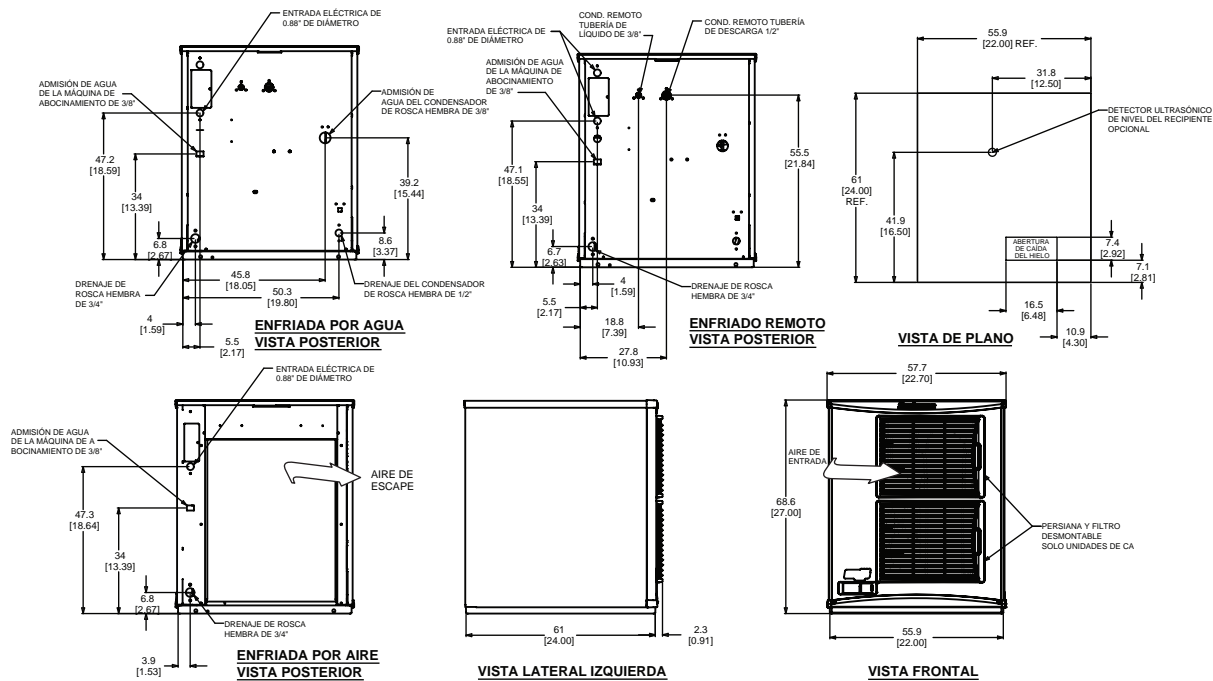
101 Corporate Woods Parkway, Vernon Hills, IL 60061

1-800-SCOTSMAN | Fax: 847-913-9844 | www.scotsman-ice.com | customer.relations@scotsman-ice.com

N1322 - Máquina de Hacer Hielo Tipo Nugget de 590 kg (1,300 lb)

# N1322 - Máquina de Hacer Hielo Tipo Nugget de 590 kg (1,300 lb)

Máquina de Hacer Hielo en Escamas y Tipo Nugget Prodigy Plus®



## Especificaciones

Número de Modelo Tipo Nugget: Suave o Duro	Unidad de Condensador	Voltios/Hz/fase Eléctricos básicos	Tamaño Máx. de Fusible o Disyuntor HACR		Hilos del Circuito	Ampacidad Mín. de Circuito	Consumo de Energía kWh/45.4 kg (100 lb) 32 °C (90 °F)/21 °C (70 °F)	Uso de Agua (litros/45.4 kg [galones/100 lb])		Energy Star
			(Amperios)					Potable 32 °C (90 °F)/21 °C (70 °F)	Condensador 32 °C (90 °F)/21 °C (70 °F)	
suave	NS1322AX-32	Aire	208-230/60/1	20	2	14.8	3.78	45.5/12.0	-	★
	NS1322R-32	Remoto	208-230/60/1	30	2	18.4	4.65	45.5/12.0	-	
	NS1322WX-32	Agua	208-230/60/1	20	2	13.6	3.33	45.5/12.0	312/82	
duro	NH1322AX-32	Aire	208-230/60/1	20	2	14.8	3.78	45.5/12.0	-	★
	NH1322R-32	Remoto	208-230/60/1	30	2	18.4	4.65	45.5/12.0	-	
	NH1322WX-32	Agua	208-230/60/1	20	2	13.6	3.33	45.5/12.0	312/82	



## Todos los Modelos

### Dimensiones (an x p x al):

Unidad:	Individual
	58.2 x 61.0 x 68.6 cm (22.9" x 24" x 27")
Caja de envío:	Paralelo
	111.8 x 61.0 x 68.6 cm (44" x 24" x 27")
Caja de envío:	64.8 x 69.9 x 82.6 cm (25.5" x 27.5" x 32.5")

Peso de Envío: 102 kg / 225 lb  
BTU por Hora: 16,000

Número de Modelo	Refrigerante	Carga de Refrigerante (oz)
NS1322AX-32	R290	12.0
NS1322R-32	R-404A	192.0
NS1322WX-32	R290	10.0
NH1322AX-32	R290	12.0
NH1322R-32	R-404A	192.0
NH1322WX-32	R290	10.0



## Accesorios

### Número de Modelo Descripción

KVS	Control de nivel de hielo Vari-Smart™ - Programa los niveles de hielo del recipiente para satisfacer las necesidades de hielo.
KSB	Panel de control avanzado Smart-Board™ - Use los datos de funcionamiento adicionales para un diagnóstico rápido.
KSBUN	Control avanzado Smart-Board™ con red - Con capacidad para red.
KPAS	Juego de sostenibilidad avanzada de Prodigy - incluye KVS y KSBUN - N
ERC311-32	Condensador remoto para N1322R, 208-230V/60/1
BRTE10	Juego de tuberías, 3.0 m (10 pies), se requiere bronzesoldadura.
BRTE25	Juego de tuberías, 7.6 m (25 pies), se requiere bronzesoldadura.
BRTE40	Juego de tuberías, 12.2 m (40 pies), se requiere bronzesoldadura.
BRTE75	Juego de tuberías, 22.9 m (75 pies), se requiere bronzesoldadura.

Scotsman recomienda que todas las máquinas tengan filtración de agua. Consulte la hoja de especificación del filtro de agua para conocer detalles.



## Requisitos Operativos

	Mínimo	Máximo
Temperaturas del aire	10 °C (50 °F)	38 °C (100 °F)
Temperaturas del agua	4.4 °C (40 °F)	38 °C (100 °F)
Temps. del cond. remoto	-29 °C (-20 °F)	49 °C (120 °F)
Presiones del agua	1.4 bar (20 PSIG)	5.5 bar (80 PSIG)
Voltaje eléctrico	-5 %	+10 %

Las especificaciones y el diseño están sujetos a cambios sin previo aviso.