

**PRODIGY**  
PLUS



Los cojinetes sellados y sin mantenimiento garantizan la máxima confiabilidad y contribuyen a una larga vida útil de la máquina



Disponible en hielo más suave, hielo tipo nugget original masticable o más duro, H<sup>2</sup> hielo tipo nugget



### Hielo Tipo Nugget



#### Nugget Original Masticable

Clasificación de la dureza del hielo\*: Suave = 74%  
Dimensiones: 11.1 x 7.9 x 9.5 mm  
(7/16" x 5/16" x 3/8")



#### H<sup>2</sup> Nugget

Clasificación de la dureza del hielo\*: Duro = 86%  
Dimensiones: 19.05 x 7.9 x 9.5 mm  
(3/4" x 5/16" x 3/8")

# N0922 - Máquina de Hacer Hielo Tipo Nugget de 408 kg (900 lb)

Máquina de Hacer Hielo en Escamas y Tipo Nugget Prodigy Plus®

## Características y Beneficios

- Disponible en hielo más suave, hielo tipo nugget original masticable y más duro, H<sup>2</sup> hielo tipo nugget
- Cojinetes sellados sin mantenimiento para un menor mantenimiento preventivo y un rendimiento más prolongado
- Evaporador y tornillo sin fin de acero inoxidable para una máxima durabilidad
- Luces indicadoras AutoAlert™ para mejor visibilidad
- Su tamaño está entre los menores de la industria
- Código QR específico de la unidad para un rápido acceso a manuales de mantenimiento, guías de limpieza e historial de garantía
- Respiración delantera; no se necesita espacio lateral para una instalación flexible
- Módulo de funciones avanzadas Smart-Board™ disponible para capacidades de diagnóstico adicionales
- El control de nivel de hielo Vari-Smart™ opcional permite a los operadores personalizar los niveles de hielo
- La protección antimicrobiana cuida las superficies internas entre limpiezas
- El sistema de refrigeración sellado minimiza la contaminación del aire exterior
- Intrínsecamente más eficaz en función de la energía y agua que las máquinas de cubos de hielo



### Producción de Volumen en 24 Horas

#### Nugget Original Masticable

Enfriada por aire		Enfriado remoto		Enfriada por agua	
21 °C/70 °F	Aire	32 °C/90 °F	Aire	21 °C/70 °F	Aire
10 °C/50 °F	Agua	21 °C/70 °F	Agua	10 °C/50 °F	Agua
438/956		321/707		496/1,094	
kg/lb		kg/lb		kg/lb	



### Producción de Volumen en 24 Horas

#### H<sup>2</sup> Nugget

Enfriada por aire		Enfriado remoto		Enfriada por agua	
21 °C/70 °F	Aire	32 °C/90 °F	Aire	21 °C/70 °F	Aire
10 °C/50 °F	Agua	21 °C/70 °F	Agua	10 °C/50 °F	Agua
392/862		316/695		412/908	
kg/lb		kg/lb		kg/lb	



### Opciones de Recipiente y Dispensador Modular

Número de Modelo *	Dimensiones an x p x al (cm/pulg.)	Capacidad de Aplicación del		
		Recipiente (kg/lb)	Acabado	Peso de Envío (kg/lb)
B530P	76.2 x 86 x 112 cm / 30" x 34" x 44" **	244/536	Polietileno	50/110
B530S	76.2 x 86 x 112 cm / 30" x 34" x 44" **	244/536	Metálico	68/150
B842S	106 x 86 x 112 cm / 42" x 34" x 44" **	353/778	Metálico	86/190
B948S	122 x 86 x 112 cm / 48" x 34" x 44" **	406/893	Metálico	95/209
IOD200	76.2 x 78 x 89 cm / 30" x 31" x 35"	-	Acero inoxidable	107/235
IOD250	76.2 x 78 x 89 cm / 30" x 31" x 35"	-	Acero inoxidable	152/260

\* Comuníquese con Scotsman para conocer los requisitos de la parte superior del recipiente.

\*\*Agregue 15.2 cm (6") de de alto para las patas del recipiente. † Acero inoxidable con la parte posterior y el fondo galvanizados.



### Certificación



### Garantía

- 3 años para piezas y mano de obra en todos los componentes.
- 5 años para piezas en el compresor.
- Garantía válida en América del Norte, del Sur y Central para aplicaciones comerciales.
- Comuníquese con la fábrica para conocer la garantía en otras regiones.
- Aplicaciones residenciales: 1 año por piezas y mano de obra.

**Scotsman**

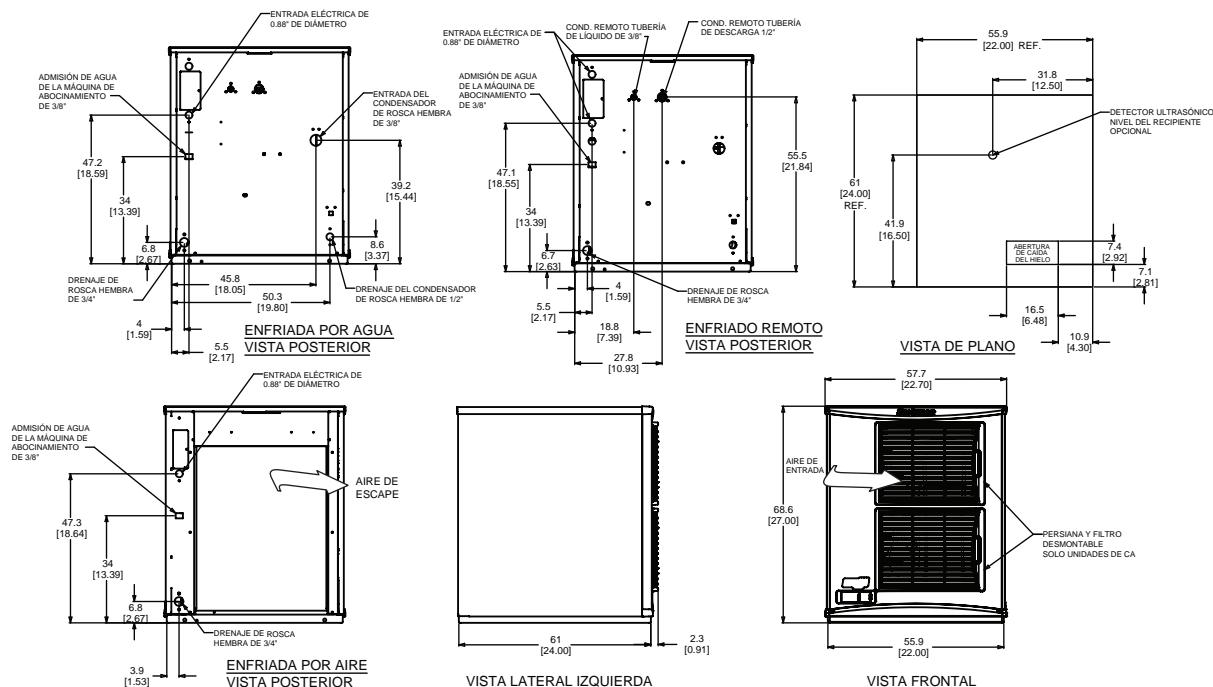
101 Corporate Woods Parkway, Vernon Hills, IL 60061

1-800-SCOTSMAN | Fax: 847-913-9844 | www.scotsman-ice.com | customer.relations@scotsman-ice.com

N0922 - Máquina de Hacer Hielo Tipo Nugget de 408 kg (900 lb)

# N0922 - Máquina de Hacer Hielo Tipo Nugget de 408 kg (900 lb)

Máquina de Hacer Hielo en Escamas y Tipo Nugget Prodigy Plus®



## Especificaciones

Número de Modelo Tipo nugget: Suave o duro	Unidad de Condensador	Voltios/Hz/fase Eléctricos Básicos	Tamaño Máx. de Fusible o Disyuntor HACR (Amperios)	Hilos del Circuito	Ampacidad Mín. de Circuito	Consumo de Energía kWh/45.4 kg (100 lb) 32 °C (90 °F)/21 °C (70 °F)	Uso de Agua (litros/45.4 kg [galones/100 lb])		Energy Star
							Potable 32 °C (90 °F)/21 °C (70 °F)	Condensador 32 °C (90 °F)/21 °C (70 °F)	
suave	NS0922AX-1	Aire 115/60/1	20	2	16.7	3.82	45.5/12.0	-	★
	NS0922AX-32	Aire 208-230/60/1	15	2	10.6	3.82	45.5/12.0	-	★
	NS0922R-1	Remoto 115/60/1	20	2	17.4	3.82	45.5/12.0	-	
	NS0922R-32	Remoto 208-230/60/1	15	2	11.7	3.82	45.5/12.0	-	
	NS0922WX-32	Agua 208-230/60/1	15	2	9.5	3.09	45.5/12.0	473.2/125	
duro	NH0922AX-1	Aire 115/60/1	20	2	16.7	3.87	45.5/12.0	-	★
	NH0922AX-32	Aire 208-230/60/1	15	2	10.6	3.87	45.5/12.0	-	★
	NH0922R-1	Remoto 115/60/1	20	2	17.4	4.24	45.5/12.0	-	
	NH0922R-32	Remoto 208-230/60/1	15	2	11.7	4.24	45.5/12.0	-	
	NS0922WX-32	Agua 208-230/60/1	15	2	9.5	3.14	45.5/12.0	515/136	



## Todos los Modelos

### Dimensiones (an x p x al):

Unidad:	<b>Individual</b>
	58.2 x 61.0 x 68.6 cm (22.9" x 24" x 27")
Caja de envío:	<b>Paralelo</b>
	116.3 x 61.0 x 68.6 cm (45.8" x 24" x 27")
Caja de envío:	64.8 x 69.9 x 82.6 cm (25.5" x 27.5" x 32.5")

Peso de envío:	95 kg / 210 lb
BTU por hora:	10,500

Número de Modelo	Refrigerante	Carga de Refrigerante (oz.)
NS0922AX-1	R290	7.0
NS0922AX-32	R290	7.0
NS0922R-1	R-404A	192.0
NS0922R-32	R-404A	192.0
NS0922WX-32	R290	6.0
NH0922AX-1	R290	7.0
NH0922AX-32	R290	7.0
NH0922R-1	R-404A	192.0
NH0922R-32	R-404A	192.0
NS0922WX-32	R290	6.0



## Accesorios

Número de Modelo	Descripción
KVS	Control de nivel de hielo Vari-Smart™ - Programa los niveles de hielo del recipiente para satisfacer las necesidades de hielo.
KSB	Panel de control avanzado Smart-Board™ - Use los datos de funcionamiento adicionales para un diagnóstico rápido.
KSBU-N	Control avanzado Smart-Board™ con red - Con capacidad para red.
KPAS	Juego de sostenibilidad avanzada de Prodigy - incluye KVS y KSBU - N
ERC311-32	Condensador remoto para N0922R, 208-230V/60/1
ERC111-1	Condensador remoto para N0922R-1, 115V/60/1
BRTE10	Juego de tuberías, 3.0 m (10 pies), se requiere bronzesoldadura.
BRTE25	Juego de tuberías, 7.6 m (25 pies), se requiere bronzesoldadura.
BRTE40	Juego de tuberías, 12.2 m (40 pies), se requiere bronzesoldadura.
BRTE75	Juego de tuberías, 22.9 m (75 pies), se requiere bronzesoldadura.

Scotsman recomienda que todas las máquinas tengan filtración de agua. Consulte la hoja de especificación del filtro de agua para conocer detalles.



## Requisitos operativos

	Mínimo	Máximo
Temperaturas del aire	10 °C (50 °F)	38 °C (100 °F)
Temperaturas del agua	4.4 °C (40 °F)	38 °C (100 °F)
Temps. del cond. remoto	-29 °C (-20 °F)	49 °C (120 °F)
Presiones del agua	1.4 bar (20 PSIG)	5.5 bar (80 PSIG)
Voltaje eléctrico	-5 %	+10 %

Las especificaciones y el diseño están sujetos a cambios sin previo aviso.