

PRODIGY
PLUS

FS1222 - Machine à glaçons en forme de flocons de 544 kg (1 200 lb)

Prodigy Plus® Machine à glaçons en forme de flocons



Caractéristiques & avantages

- Roulements étanches sans entretien pour un entretien préventif réduit et des performances durables
- Évaporateur et vis sans fin en acier inoxydable pour une durabilité maximale
- Voyants lumineux AutoAlert™ pour une meilleure visibilité
- Encombrement parmi les plus petits du secteur
- Code QR spécifique à la machine pour un accès rapide aux manuels d'entretien, aux guides de nettoyage et à l'historique de la garantie
- Aération avant - Aucun dégagement latéral requis pour un placement flexible
- Module de fonctionnalités avancées Smart-Board™ disponible pour fournir des capacités de diagnostic supplémentaires
- Le contrôle du niveau de glaçons Vari-Smart™ en option permet aux opérateurs de personnaliser les niveaux de glaçons
- La protection antimicrobienne protège les surfaces internes entre les nettoyages
- Une gamme complète de fonctions qui permettent d'économiser de l'eau et de l'énergie



Les roulements étanches et sans entretien garantissent une fiabilité maximale et contribuent à une longue durée de vie de la machine



Voyants lumineux AutoAlert™ et code QR pour un entretien facile



Production en volume 24 heures sur 24

Refroidi à l'air		Télérefroidissement				Refroidi à l'eau		
21 °C / 70 °F	Air	32 °C / 90 °F	21 °C / 70 °F	Air	32 °C / 90 °F	21 °C / 70 °F	Air	32 °C / 90 °F
10 °C / 50 °F	Eau	21 °C / 70 °F	10 °C / 50 °F	Eau	21 °C / 70 °F	10 °C / 50 °F	Eau	21 °C / 70 °F
499 / 1 100		391 / 861	567/1250		397 / 875	562 / 1 240		423 / 933
kg / livres		kg / livres	kg / livres		kg / livres	kg / livres		kg / livres



Options à bacs modulaires

Numéro de modèle*	Dimensions L x P x H (cm / po)	Capacité d'utilisation du bac		Poids d'expédition (kg / livres)
		(kg / livres)	Finition	
B948S	121,9 x 86,4 x 111,8 cm (48 x 34 x 44)**	406 / 893	Métallique	95 / 209
BH1100BB-A	121,9 x 86,4 x 127,0 cm (48 x 34 x 50)**	499 / 1 100	SS avec GBB†	127 / 280
BH1100SS-A	121,9 x 86,4 x 127,0 cm (48 x 34 x 50)**	499 / 1 100	Acier inoxydable	127 / 280
BH1300BB-A	152,4 x 86,4 x 127,0 cm (60 x 34 x 50)**	635 / 1 400	SS avec GBB†	140 / 310
BH1300SS-A	152,4 x 86,4 x 127,0 cm (60 x 34 x 50)**	635 / 1 400	Acier inoxydable	140 / 310
BH1600BB-A	152,4 x 86,4 x 157,5 cm (60 x 34 x 62)**	796 / 1 755	SS avec GBB†	168 / 370
BH1600SS-A	152,4 x 86,4 x 157,5 cm (60 x 34 x 62)**	796 / 1 755	Acier inoxydable	168 / 370

* Veuillez contacter Scotsman pour consulter les exigences concernant les couvercles de bac.
** Ajouter 15,2 cm (6 po) de hauteur pour les pieds du bac.
† Acier inoxydable avec arrière et fond galvanisés.



Glaçons en forme de flocons



Refroidit plus rapidement que les autres formes de glaçons. Idéal pour les présentoirs de fruits de mer et de produits frais.



Certification



Garantie

- 3 ans pièces et main d'œuvre sur tous les composants.
- 5 ans sur les pièces du compresseur et du condenseur.
- Garantie valide en Amérique du Nord, du Sud et centrale pour les installations.
- Contactez l'usine pour découvrir la garantie dans d'autres régions.
- Utilisations résidentielles : 1 an pièces et main d'œuvre commerciales.

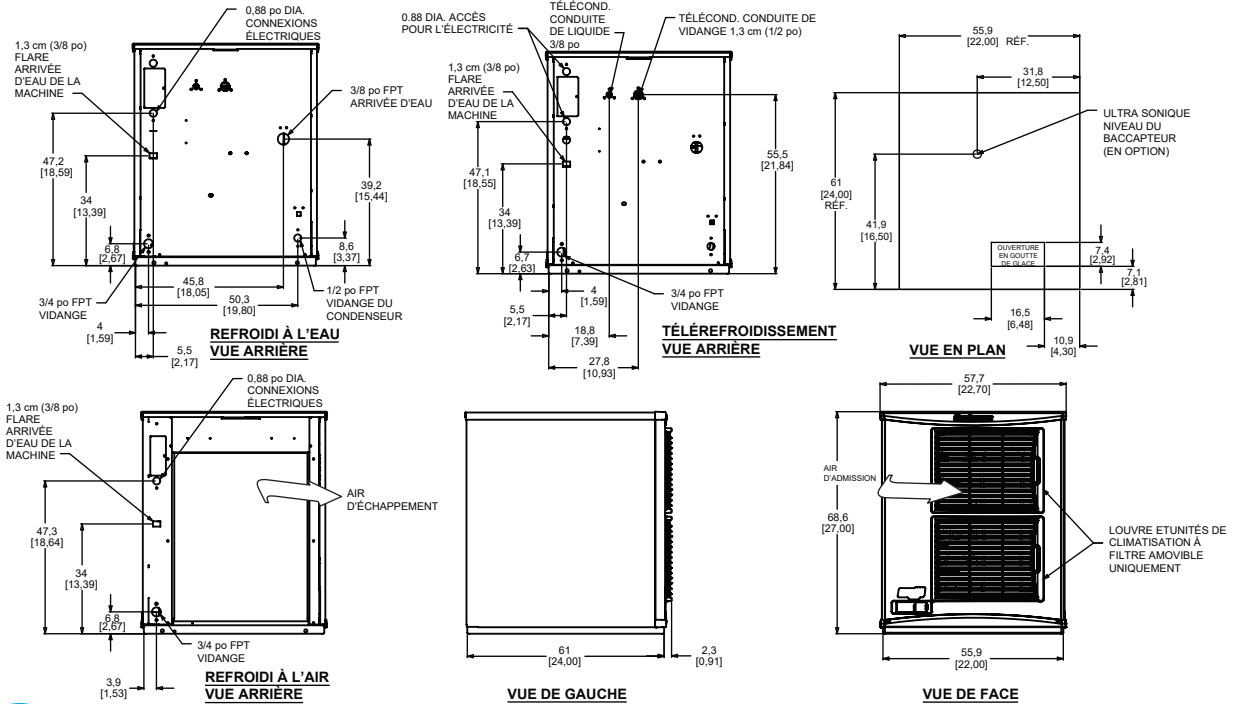
FS1222 - Machine à glaçons en forme de flocons de 544 kg (1 200 lb)

Scotsman®

• 101 Corporate Woods Parkway, Vernon Hills, IL 60061 •
• 1-800-SCOTSMAN • Fax : 847-913-9844 • www.scotsman-ice.com • customer.relations@scotsman-ice.com •

FS1222 - Machine à glaçons en forme de flocons de 544 kg (1 200 lb)

Prodigy Plus® Machine à glaçons en forme de flocons



Caractéristiques

Numéro de modèle	Condenseur	Électricité de base volts / Hz / phase	Taille du fusible ou disjoncteur HACR (ampères) max.	Fils de circuits	Intensité admissible du circuit min.	Consommation d'énergie kWh / 45,4 kg (100 livres) 32 °C (90 °F) / 21 °C (70 °F)	Consommation d'eau litres / 45,4 kg (gallons / 100 livres)		Energy Star®
							Potable	Condenseur	
FS1222A-32	Air	208-230 / 60 / 1	15	2	13,2	4,6	45,5 / 12,0	-	✓
FS1222R-32	À Distance	208-230 / 60 / 1	15	2	13,0	4,59	45,5 / 12,0	-	✓
FS1222W-32	Eau	208-230 / 60 / 1	15	2	12,0	3,63	45,5 / 12,0	595 / 157	✓
FS1222A-3	Air	208-230 / 60 / 3	15	3	10,5	4,6	45,5 / 12,0	-	✓
FS1222R-3	À Distance	208-230 / 60 / 3	15	3	10,3	4,59	45,5 / 12,0	-	✓



Tous les modèles

Dimensions (L x P x H) :

Unité :

Individuel

55,9 x 61,0 x 68,6 cm
(22 x 24 x 27 po)

Cote à cote

116,3 x 61,0 x 68,6 cm
(45,8 x 24 x 27 po)

Carton d'expédition : 64,8 x 69,9 x 82,6 cm
(25,5 x 27,5 x 32,5 po)

Poids d'expédition :
100 kg / 220 lb

BTU par heure :
10 500

Réfrigérant : R-404A



Accessoires

Numéro de modèle Description

KVS	Contrôle du niveau de glaçons Vari-Smart™ - Programmez les niveaux du bac de glaçons en fonction des besoins en glaçons.
KSBU	Contrôle avancé Smart-Board™ - Utilisez des données opérationnelles supplémentaires pour un diagnostic rapide.
KSBU-N	Contrôle avancé Smart-Board™ avec réseau - Compatible réseau.
ERC311-32	Télécondenseur pour F1222R, 230/60/1 - Consultez la fiche technique du télécondenseur pour de plus amples détails.
BRTE10	Jeu de conduites, 3,0 m (10 pieds), brasage requis.
BRTE25	Jeu de conduites, 7,6 m (25 pieds), brasage requis.
BRTE40	Jeu de conduites, 12,2 m (40 pieds), brasage requis.
BRTE75	Jeu de conduites, 22,9 m (75 pieds), brasage requis.
KPAS	Kit Prodigy Advanced Sustainability - Comprend KVS et KSBU - N

Scotsman recommande que toutes les machines à glaçons aient une filtration d'eau. Voir la fiche technique du filtre à eau Scotsman pour plus de détails.



Exigences concernant le fonctionnement

	Minimum	Maximum
Températures de l'air	10° C (50° F)	38° C (100° F)
Températures de l'eau	4,4° C (40° F)	38° C (100° F)
Télécond. Temps	-29° C (-20° F)	49° C (120° F)
Pressions de l'eau	1,4 bars (20 PSIG)	5,5 bars (80 PSIG)
Tension électrique	-5 %	+10 %

Les spécifications et la conception sont sujettes à modification sans préavis.

FS1222 - Machine à glaçons en forme de flocons de 544 kg (1 200 lb)

an Ali Group Company