

PRODIGY
PLUS

FS1222 - Máquina de hielo en escamas de 544 kg (1,200 lb)

Prodigy Plus® Máquina de hacer hielo en escamas



Características y beneficios

- Cojinetes sellados sin mantenimiento para un menor mantenimiento preventivo y un rendimiento más prolongado
- Evaporador y tornillo sin fin de acero inoxidable para una máxima durabilidad
- Luces indicadoras AutoAlert™ para mejor visibilidad
- Su tamaño está entre los menores de la industria
- Código QR específico de la unidad para un rápido acceso a manuales de mantenimiento, guías de limpieza e historial de garantía
- Respiración delantera; no se necesita espacio lateral para una instalación flexible
- Módulo de funciones avanzadas Smart-Board™ disponible para capacidades de diagnóstico adicionales
- El control de nivel de hielo Vari-Smart™ opcional permite a los operadores personalizar los niveles de hielo
- La protección antimicrobiana cuida las superficies internas entre limpiezas
- Una completa gama de funciones de ahorro de agua y energía



Los cojinetes sellados y sin mantenimiento garantizan la máxima confiabilidad y contribuyen a una larga vida útil de la máquina



Luces indicadoras AutoAlert™ y código QR para un mantenimiento fácil



Producción de volumen en 24 horas

Enfriada por aire		Enfriado remoto		Enfriado por agua	
21 °C/70 °F	Aire	32 °C/90 °F	21 °C/70 °F	32 °C/90 °F	21 °C/70 °F
10 °C/50 °F	Agua	21 °C/70 °F	10 °C/50 °F	21 °C/70 °F	10 °C/50 °F
499/1,100		391/861	567/1,250	397/875	562/1,240
kg/lb		kg/lb	kg/lb	kg/lb	kg/lb



Opciones de recipiente modular

Número de modelo*	Dimensiones an x p x al (cm/pulg.)	Capacidad de aplicación del recipiente (kg/lb)	Acabado	Peso de envío (kg/lb)
B948S	121.9 x 86.4 x 111.8 cm (48 x 34 x 44)**	406/893	Metálico	95/209
BH1100BB-A	121.9 x 86.4 x 127.0 cm (48 x 34 x 50)**	499/1,100	SS con GBB†	127/280
BH1100SS-A	121.9 x 86.4 x 127.0 cm (48 x 34 x 50)**	499/1,100	Acero inoxidable	127/280
BH1300BB-A	152.4 x 86.4 x 127.0 cm (60 x 34 x 50)**	635/1,400	SS con GBB†	140/310
BH1300SS-A	152.4 x 86.4 x 127.0 cm (60 x 34 x 50)**	635/1,400	Acero inoxidable	140/310
BH1600BB-A	152.4 x 86.4 x 157.5 cm (60 x 34 x 62)**	796/1,755	SS con GBB†	168/370
BH1600SS-A	152.4 x 86.4 x 157.5 cm (60 x 34 x 62)**	796/1,755	Acero inoxidable	168/370

* Comuníquese con Scotsman para conocer los requisitos de la parte superior del recipiente.
** Agregue 15.2 cm (6") de alto para las patas del recipiente.
† Acero inoxidable con parte posterior e inferior galvanizadas.



Hielo en escamas



Enfría más rápidamente que otras formas de hielo. Ideal para exhibidores de pescados, mariscos, frutas y verduras.



Certificación



Garantía

- 3 años para piezas y mano de obra en todos los componentes.
- 5 años para piezas en el compresor.
- Garantía válida en América del Norte, del Sur y Central para aplicaciones comerciales.
- Comuníquese con la fábrica para conocer la garantía en otras regiones.
- Aplicaciones residenciales: 1 año por piezas y mano de obra.

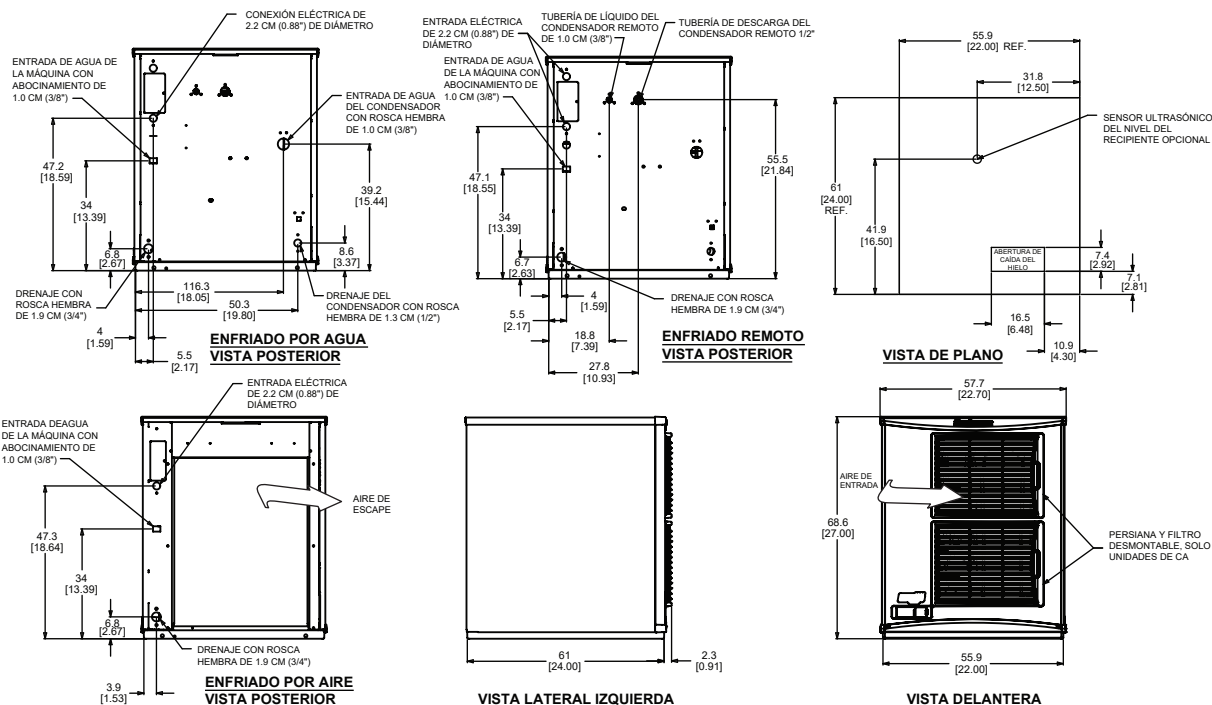
FS1222 - Máquina de hielo en escamas de 544 kg (1,200 lb)

Scotsman®

• 101 Corporate Woods Parkway, Vernon Hills, IL 60061 •
• 1-800-SCOTSMAN • Fax: 847-913-9844 • www.scotsman-ice.com • customer.relations@scotsman-ice.com •

FS1222 - Máquina de hielo en escamas de 544 kg (1,200 lb)

Prodigy Plus® Máquina de hacer hielo en escamas



Especificaciones

Número de modelo	Unidad de condensador	Voltios/Hz/fase eléctricos básicos	Tamaño máx. de fusible o disyuntor HACR (amperios)	Hilos del circuito	Ampacidad mín. de circuito	Consumo de energía kWh/45.4 kg (100 lb) 32 °C (90 °F)/21 °C (70 °F)	Uso de agua (litros/45.4 kg [galones/100 lb]) Potable	Condensador 32 °C (90 °F)/21 °C (70 °F)	Energy Star®
FS1222A-32	Aire	208-230/60/1	15	2	13.2	4.6	45.5/12.0	-	✓
FS1222R-32	Remoto	208-230/60/1	15	2	13.0	4.59	45.5/12.0	-	✓
FS1222W-32	Agua	208-230/60/1	15	2	12.0	3.63	45.5/12.0	595/157	
FS1222A-3	Aire	208-230/60/3	15	3	10.5	4.6	45.5/12.0	-	✓
FS1222R-3	Remoto	208-230/60/3	15	3	10.3	4.59	45.5/12.0	-	

Todos los modelos

Dimensiones (an x p x al):

Unidad:	Individual 55.9 x 61.0 x 68.6 cm (22" x 24" x 27")
	Paralelo 116.3 x 61.0 x 68.6 cm (45.8" x 24" x 27")
Caja de envío:	64.8 x 69.9 x 82.6" (25.5" x 27.5" x 32.5")

Peso de envío: 100 kg / 220 lb

BTU por hora: 10,500

Refrigerante: R-404A

Accesorios

Número de modelo	Descripción
KVS	Control de nivel de hielo Vari-Smart™ - Programa los niveles de hielo del recipiente para satisfacer las necesidades de hielo.
KSBU	Control avanzado Smart-Board™ - Use los datos de funcionamiento adicionales para un diagnóstico rápido.
KSBU-N	Control avanzado Smart-Board™ con red - Con capacidad para red.
ERC311-32	Condensador remoto para F1222R, 208-230/60/1 - Consulte la hoja de especificaciones del condensador remoto para conocer detalles.
BRTE10	Juego de tuberías, 3.0 m (10 pies), se requiere bronzesoldadura.
BRTE25	Juego de tuberías, 7.6 m (25 pies), se requiere bronzesoldadura.
BRTE40	Juego de tuberías, 12.2 m (40 pies), se requiere bronzesoldadura.
BRTE75	Juego de tuberías, 22.9 m (75 pies), se requiere bronzesoldadura.
KPAS	Juego de sostenibilidad avanzada de Prodigy - incluye KVS y KSBU - N

Scotsman recomienda que todas las máquinas tengan filtración de agua. Consulte la hoja de especificación del filtro de agua para conocer detalles.

Requisitos operativos

	Mínimo	Máximo
Temperaturas del aire	10 °C (50 °F)	38 °C (100 °F)
Temperaturas del agua	4.4 °C (40 °F)	38 °C (100 °F)
Temps. del cond. remoto	-29 °C (-20 °F)	49 °C (120 °F)
Presiones del agua	1.4 bar (20 PSIG)	5.5 bar (80 PSIG)
Voltaje eléctrico	-5 %	+10 %

Las especificaciones y el diseño están sujetos a cambios sin previo aviso.

FS1222 - Máquina de hielo en escamas de 544 kg (1,200 lb)

an Ali Group Company