



FS1222 - Machine à Glaçons en Forme de Flocons de 544 kg (1 200 lb)

Prodigy Plus® Machine à Glaçons en Forme de Flocons



Caractéristiques et Avantages

- Roulements étanches sans entretien pour un entretien préventif réduit et des performances durables
- Évaporateur et vis sans fin en acier inoxydable pour une durabilité maximale
- Voyants lumineux AutoAlert™ pour une meilleure visibilité
- Encombrement parmi les plus petits du secteur
- Code QR spécifique à la machine pour un accès rapide aux manuels d'entretien, aux guides de nettoyage et à l'historique de la garantie
- Aération avant - Aucun dégagement latéral requis pour un placement flexible
- Module de fonctionnalités avancées Smart-Board™ disponible pour fournir des capacités de diagnostic supplémentaires
- Le contrôle du niveau de glaçons Vari-Smart™ en option permet aux opérateurs de personnaliser les niveaux de glaçons
- La protection antimicrobienne protège les surfaces internes entre les nettoyages
- Une gamme complète de fonctions qui permettent d'économiser de l'eau et de l'énergie



Les roulements étanches et sans entretien garantissent une fiabilité maximale et contribuent à une longue durée de vie de la machine



Production en Volume 24 Heures sur 24

Refroidi à l'air		Télérefroidissement		Refroidi à l'eau	
21 °C / 70 °F	Air	32 °C / 90 °F	21 °C / 70 °F	32 °C / 90 °F	21 °C / 70 °F
10 °C / 50 °F	Eau	21 °C / 70 °F	10 °C / 50 °F	10 °C / 50 °F	Eau
480 / 1056	kg / livres	376 / 827	567 / 1250	397 / 875	459 / 1010



Options à Bacs Modulaires

Numéro de Modèle*	Dimensions L x P x H (cm / po)	Capacité d'utilisation du Bac (kg / livres)	Finition	Poids d'expédition (kg / livres)
B842S	106,7 x 86,4 x 111,7 / 42 x 34 x 44	353 / 778	Métallique	86 / 190
B948S	122 x 86,4 x 111,7 / 48 x 34 x 44	406 / 893	Métallique	95 / 209
BL1048S	121,9 x 78,7 x 138,2 / 48 x 31 x 54,4	454 / 1000	Acier inoxydable	122 / 268
BL1360S	152,4 x 154,9 x 138,2 / 60 x 61 x 54,4	599 / 1320	Acier inoxydable	147 / 322
BL1660S	152,4 x 78,7 x 161 / 60 x 31 x 63,4	753 / 1660	Acier inoxydable	154 / 340

*Veuillez contacter Scotsman pour consulter les exigences concernant les couvercles de bac.



Voyants lumineux AutoAlert™ et code QR pour un entretien facile



Glaçons en Forme de Flocons



Refroidit plus rapidement que les autres formes de glaçons. Idéal pour les présentoirs de fruits de mer et de produits frais.



Certification



Garantie

- 3 ans pièces et main d'œuvre sur tous les composants.
- 5 ans sur les pièces du compresseur et du condenseur.
- Garantie valide en Amérique du Nord, du Sud et centrale pour les installations.
- Contactez l'usine pour découvrir la garantie dans d'autres régions.
- Utilisations résidentielles : 1 an pièces et main d'œuvre commerciales.

Scotsman®

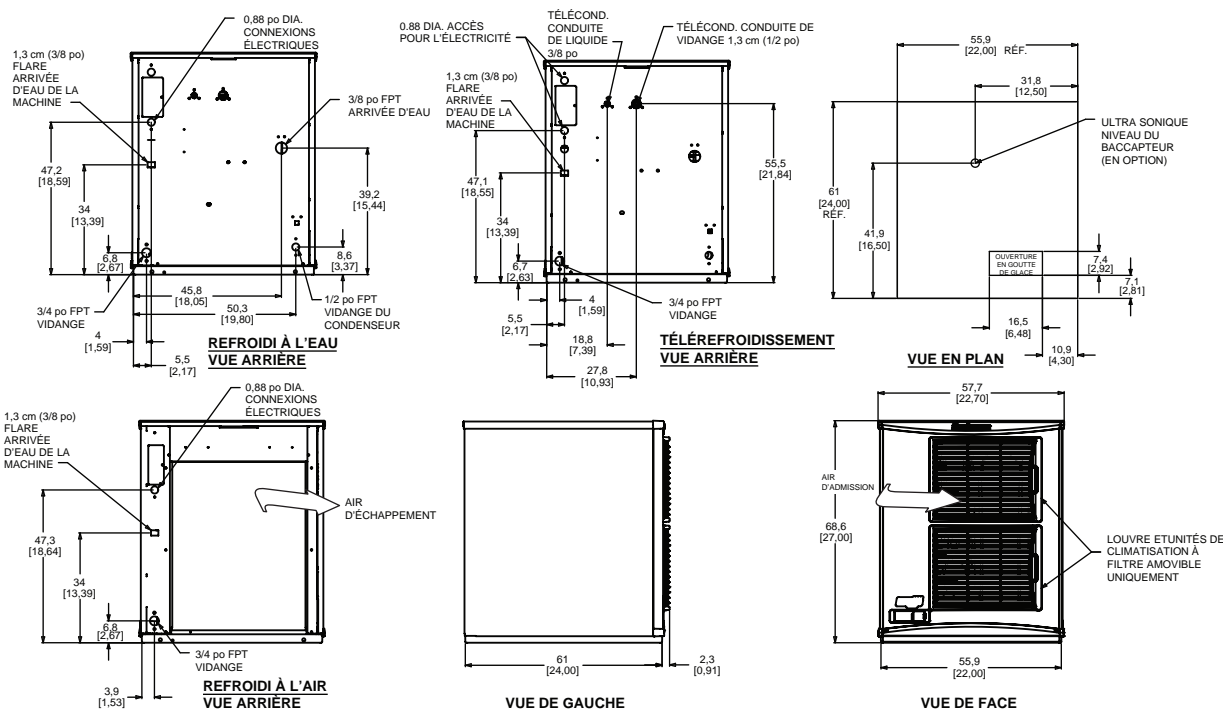
101 Corporate Woods Parkway, Vernon Hills, IL 60061

1-800-SCOTSMAN | Fax: 847-913-9844 | www.scotsman-ice.com | customer.relations@scotsman-ice.com

FS1222 - Machine à Glaçons en Forme de Flocons de 544 kg (1 200 lb)

FS1222 - Machine à Glaçons en Forme de Flocons de 544 kg (1 200 lb)

Prodigy Plus® Machine à Glaçons en Forme de Flocons



Caractéristiques

Numéro de Modèle	Condenseur	Électricité de Base volts / Hz / phase	Taille du Fusible ou Disjoncteur HACR (Ampères) Max.	Fils de Circuits	Intensité Admissible du Circuit Min.	Consommation d'énergie kWh / 45,4 kg (100 livres) 32 °C (90 °F) / 21 °C (70 °F)	Consommation d'eau Litres / 45,4 kg (gallons / 100 livres)		Energy Star®
							Potable 32 °C (90 °F) / 21 °C (70 °F)	Condenseur 32 °C (90 °F) / 21 °C (70 °F)	
FS1222AX-32	Air	208-230 / 60 / 1	15	2	10,6	3,16	45,5 / 12,0	-	★
FS1222R-32	À Distance	208-230 / 60 / 1	15	2	13,0	4,59	45,5 / 12,0	-	
FS1222WX-32	Eau	208-230 / 60 / 1	15	2	9,5	3,63	45,5 / 12,0	595 / 157	
FS1222R-3	À Distance	208-230 / 60 / 3	15	3	10,3	4,59	45,5 / 12,0	-	



Tous les Modèles

Dimensions (L x P x H) :

Unité :	Individuel
	55,9 x 61,0 x 68,6 cm (22 x 24 x 27 po)
	Cote à cote
	116,3 x 61,0 x 68,6 cm (45,8 x 24 x 27 po)
Carton d'expédition :	64,8 x 69,9 x 82,6 cm (25,5 x 27,5 x 32,5 po)

Poids d'expédition :	BTU par heure :
100 kg / 220 lb	10 500

Numéro de Modèle	Réfrigérant	Charge de Fluide Frigorigène (oz)
FS1222AX-32	R290	7,0
FS1222R-32	R-404A	192,0
FS1222WX-32	R290	6,0
FS1222R-3	R-404A	192,0



Accessoires

Numéro de Modèle	Description
KVS	Contrôle du niveau de glaçons Vari-Smart™ - Programmez les niveaux du bac de glaçons en fonction des besoins en glaçons.
KSB	Contrôle avancé Smart-Board™ - Utilisez des données opérationnelles supplémentaires pour un diagnostic rapide.
KSBUN	Contrôle avancé Smart-Board™ avec réseau - Compatible réseau.
KPAS	Kit Prodigy Advanced Sustainability - Comprend KVS et KSBUN - N
ERC311-32	Télécondenseur pour F1222R, 230/60/1 - Consultez la fiche technique du télécondenseur pour de plus amples détails.
BRTE10	Jeu de conduites, 3,0 m (10 pieds), brasage requis.
BRTE25	Jeu de conduites, 7,6 m (25 pieds), brasage requis.
BRTE40	Jeu de conduites, 12,2 m (40 pieds), brasage requis.
BRTE75	Jeu de conduites, 22,9 m (75 pieds), brasage requis.

Scotsman recommande que toutes les machines à glaçons aient une filtration d'eau. Voir la fiche technique du filtre à eau Scotsman pour plus de détails.



Exigences Concernant le Fonctionnement

	Minimum	Maximum
Températures de l'air	10° C (50° F)	38° C (100° F)
Températures de l'eau	4,4° C (40° F)	38° C (100° F)
Télécond. Temps	-29° C (-20° F)	49° C (120° F)
Pressions de l'eau	1,4 bars (20 PSIG)	5,5 bars (80 PSIG)
Tension électrique	-5 %	+10 %

Les spécifications et la conception sont sujettes à modification sans préavis.

FS1222 - Machine à Glaçons en Forme de Flocons de 544 kg (1 200 lb)