



FS1222 - Máquina de Hielo en Escamas de 544 kg (1,200 lb)

Prodigy Plus® Máquina de Hacer Hielo en Escamas



Características y Beneficios

- Cojinetes sellados sin mantenimiento para un menor mantenimiento preventivo y un rendimiento más prolongado
- Evaporador y tornillo sin fin de acero inoxidable para una máxima durabilidad
- Luces indicadoras AutoAlert™ para mejor visibilidad
- Su tamaño está entre los menores de la industria
- Código QR específico de la unidad para un rápido acceso a manuales de mantenimiento, guías de limpieza e historial de garantía
- Respiración delantera; no se necesita espacio lateral para una instalación flexible
- Módulo de funciones avanzadas Smart-Board™ disponible para capacidades de diagnóstico adicionales
- El control de nivel de hielo Vari-Smart™ opcional permite a los operadores personalizar los niveles de hielo
- La protección antimicrobiana cuida las superficies internas entre limpiezas
- Una completa gama de funciones de ahorro de agua y energía



Los cojinetes sellados y sin mantenimiento garantizan la máxima confiabilidad y contribuyen a una larga vida útil de la máquina



Producción de Volumen en 24 Horas

| Enfriada por aire | | Enfriado remoto | | Enfriado por agua | |
|-------------------|-------|-----------------|-------------|-------------------|-------------|
| 21 °C/70 °F | Aire | 32 °C/90 °F | 21 °C/70 °F | 32 °C/90 °F | 21 °C/70 °F |
| 10 °C/50 °F | Agua | 21 °C/70 °F | 10 °C/50 °F | 10 °C/50 °F | Agua |
| 480/1056 | kg/lb | 376/827 | 567/1250 | 397/875 | 459/1010 |
| | | kg/lb | kg/lb | kg/lb | 423/933 |
| | | | | kg/lb | kg/lb |



Opciones de Recipiente Modular

| Número de Modelo* | Dimensiones an x p x al (cm/pulg.) | Capacidad de Aplicación del Recipiente (kg/lb) | Acabado | Peso de Envío (kg/lb) |
|-------------------|------------------------------------|--|------------------|-----------------------|
| B842S | 76 x 86 x 127 (42 x 34 x 44) | 353/778 | Metálico | 86/190 |
| B948S | 76 x 86 x 127 (48 x 34 x 44) | 406/893 | Metálico | 95/209 |
| BL1048S | 76 x 86 x 127 (48 x 31 x 54.4) | 454/1,000 | Acero inoxidable | 122/268 |
| BL1360S | 76 x 86 x 127 (60 x 61 x 54.4) | 599/1,320 | Acero inoxidable | 147/322 |
| BL1660S | 76 x 86 x 127 (60 x 31 x 63.4) | 753/1,660 | Acero inoxidable | 154/340 |

*Comuníquese con Scotsman para conocer los requisitos de la parte superior del recipiente.



Hielo en Escamas



Enfría más rápidamente que otras formas de hielo. Ideal para exhibidores de pescados, mariscos, frutas y verduras.



Certificación



Garantía

- 3 años para piezas y mano de obra en todos los componentes.
- 5 años para piezas en el compresor.
- Garantía válida en América del Norte, del Sur y Central para aplicaciones comerciales.
- Comuníquese con la fábrica para conocer la garantía en otras regiones.
- Aplicaciones residenciales: 1 año por piezas y mano de obra.

Scotsman®

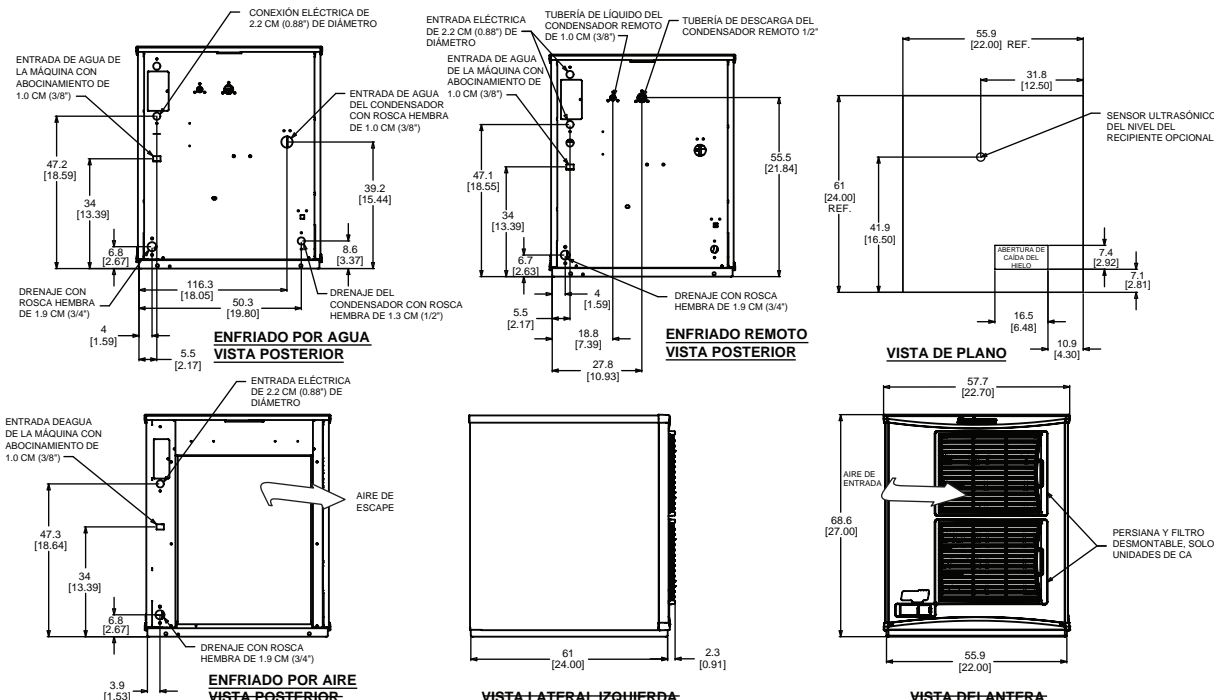
101 Corporate Woods Parkway, Vernon Hills, IL 60061

1-800-SCOTSMAN | Fax: 847-913-9844 | www.scotsman-ice.com | customer.relations@scotsman-ice.com

FS1222 - Máquina de Hielo en Escamas de 544 kg (1,200 lb)

FS1222 - Máquina de Hielo en Escamas de 544 kg (1,200 lb)

Prodigy Plus® Máquina de Hacer Hielo en Escamas



Especificaciones

| Número de Modelo | Unidad de Condensador | Voltios/Hz/fase Eléctricos Básicos | Tamaño Máx. de Fusible o Disyuntor HACR (Amperios) | Hilos del Circuito | Ampacidad Mín. de Circuito | Consumo de Energía kWh/45.4 kg (100 lb) 32 °C (90 °F)/21 °C (70 °F) | Uso de Agua (litros/45.4 kg [galones/100 lb]) Potable Condensador 32 °C (90 °F)/21 °C (70 °F) | Energy Star® |
|------------------|-----------------------|------------------------------------|--|--------------------|----------------------------|---|---|--------------|
| FS1222AX-32 | Aire | 208-230/60/1 | 15 | 2 | 10.6 | 3.16 | 45.5/12.0 | ★ |
| FS1222R-32 | Remoto | 208-230/60/1 | 15 | 2 | 13.0 | 4.59 | 45.5/12.0 | - |
| FS1222WX-32 | Agua | 208-230/60/1 | 15 | 2 | 9.5 | 3.63 | 45.5/12.0 | 595/157 |
| FS1222R-3 | Remoto | 208-230/60/3 | 15 | 3 | 10.3 | 4.59 | 45.5/12.0 | - |



Todos los Modelos

Dimensiones (an x p x al):

| | |
|----------------|--|
| Unidad: | Individual 55.9 x 61.0 x 68.6 cm (22" x 24" x 27") |
| | Paralelo 116.3 x 61.0 x 68.6 cm (45.8" x 24" x 27") |
| Caja de envío: | 64.8 x 69.9 x 82.6" (25.5" x 27.5" x 32.5") |

| | |
|-----------------|---------------|
| Peso de envío: | BTU por hora: |
| 100 kg / 220 lb | 10,500 |

| Número de Modelo | Refrigerante | Carga de Refrigerante (oz) |
|------------------|--------------|----------------------------|
| FS1222AX-32 | R290 | 7.0 |
| FS1222R-32 | R-404A | 192.0 |
| FS1222WX-32 | R290 | 6.0 |
| FS1222R-3 | R-404A | 192.0 |



Accesorios

Número de Modelo Descripción

| | |
|-----------|---|
| KVS | Control de nivel de hielo Vari-Smart™ - Programa los niveles de hielo del recipiente para satisfacer las necesidades de hielo. |
| KSB | Control avanzado Smart-Board™ - Use los datos de funcionamiento adicionales para un diagnóstico rápido. |
| KSBUN | Control avanzado Smart-Board™ con red - Con capacidad para red. |
| KPAS | Juego de sostenibilidad avanzada de Prodigy - incluye KVS y KSB - N |
| ERC311-32 | Condensador remoto para F1222R, 208-230/60/1 - Consulte la hoja de especificaciones del condensador remoto para conocer detalles. |
| BRTE10 | Juego de tuberías, 3.0 m (10 pies), se requiere bronzesoldadura. |
| BRTE25 | Juego de tuberías, 7.6 m (25 pies), se requiere bronzesoldadura. |
| BRTE40 | Juego de tuberías, 12.2 m (40 pies), se requiere bronzesoldadura. |
| BRTE75 | Juego de tuberías, 22.9 m (75 pies), se requiere bronzesoldadura. |

Scotsman recomienda que todas las máquinas tengan filtración de agua. Consulte la hoja de especificación del filtro de agua para conocer detalles.



Requisitos Operativos

| | Mínimo | Máximo |
|-------------------------|-------------------|-------------------|
| Temperaturas del aire | 10 °C (50 °F) | 38 °C (100 °F) |
| Temperaturas del agua | 4.4 °C (40 °F) | 38 °C (100 °F) |
| Temps. del cond. remoto | -29 °C (-20 °F) | 49 °C (120 °F) |
| Presiones del agua | 1.4 bar (20 PSIG) | 5.5 bar (80 PSIG) |
| Voltaje eléctrico | -5 % | +10 % |

Las especificaciones y el diseño están sujetos a cambios sin previo aviso.