



# FS0822 - Machine à Glaçons en Forme de Flocons de 363 kg (800 lb)

Prodigy Plus® Machine à Glaçons en Forme de Flocons



## Caractéristiques et Avantages

- Roulements étanches sans entretien pour un entretien préventif réduit et des performances durables
- Évaporateur et vis sans fin en acier inoxydable pour une durabilité maximale
- Voyants lumineux AutoAlert™ pour une meilleure visibilité
- Encombrement parmi les plus petits du secteur
- Code QR spécifique à la machine pour un accès rapide aux manuels d'entretien, aux guides de nettoyage et à l'historique de la garantie
- Aération avant - Aucun dégagement latéral requis pour un placement flexible
- Module de fonctionnalités avancées Smart-Board™ disponible pour fournir des capacités de diagnostic supplémentaires
- Le contrôle du niveau de glaçons Vari-Smart™ en option permet aux opérateurs de personnaliser les niveaux de glaçons
- La protection antimicrobienne protège les surfaces internes entre les nettoyages
- Une gamme complète de fonctions qui permettent d'économiser de l'eau et de l'énergie



Les roulements étanches et sans entretien garantissent une fiabilité maximale et contribuent à une longue durée de vie de la machine



## Production en Volume 24 Heures sur 24

Refroidi à l'air			Télérefroidissement			Refroidi à l'eau		
21 °C / 70 °F	Air	32 °C / 90 °F	21 °C / 70 °F	Air	32 °C / 90 °F	21 °C / 70 °F	Air	32 °C / 90 °F
10 °C / 50 °F	Eau	21 °C / 70 °F	10 °C / 50 °F	Eau	21 °C / 70 °F	10 °C / 50 °F	Eau	21 °C / 70 °F
363 / 800		275 / 606	345 / 760		267 / 589	352 / 775		264 / 581
kg / livres		kg / livres	kg / livres		kg / livres	kg / livres		kg / livres



## Options à Bacs Modulaires

Numéro de Modèle*	Dimensions L x P x H (cm / po)	Capacité d'utilisation du Bac (kg / livres)	Finition	Poids d'expédition (kg / livres)
B322S	55,9 x 86,4 x 111,8 cm (22 x 34 x 44)**	168 / 370	Métallique	64 / 140
B330P	76,2 x 86,4 x 78,7 cm (30 x 34 x 31)**	156 / 344	Poly	41 / 90
B530P	76,2 x 86,4 x 111,8 cm (30 x 34 x 44)**	244 / 536	Poly	50 / 110
B530S	76,2 x 86,4 x 111,8 cm (30 x 34 x 44)**	244 / 536	Métallique	68 / 150
B842S	106,7 x 86,4 x 111,8 cm (42 x 34 x 44)**	353 / 778	Métallique	86 / 190
B948S	121,9 x 86,4 x 111,8 cm (48 x 34 x 44)**	406 / 893	Métallique	95 / 209

\* Veuillez contacter Scotsman pour consulter les exigences concernant les couvercles de bac.  
\*\* Ajouter 15,2 cm (6 po) de hauteur pour les pieds du bac.



Voyants lumineux AutoAlert™ et code QR pour un entretien facile



## Glaçons en Forme de Flocons

Refroidit plus rapidement que les autres formes de glaçons. Idéal pour les préservoirs de fruits de mer et de produits frais.



## Certification



## Garantie

- 3 ans pièces et main d'œuvre sur tous les composants.
- 5 ans sur les pièces du compresseur et du condenseur.
- Garantie valide en Amérique du Nord, du Sud et centrale pour les installations.
- Contactez l'usine pour découvrir la garantie dans d'autres régions.
- Utilisations résidentielles : 1 an pièces et main d'œuvre commerciales.

# Scotsman®

101 Corporate Woods Parkway, Vernon Hills, IL 60061

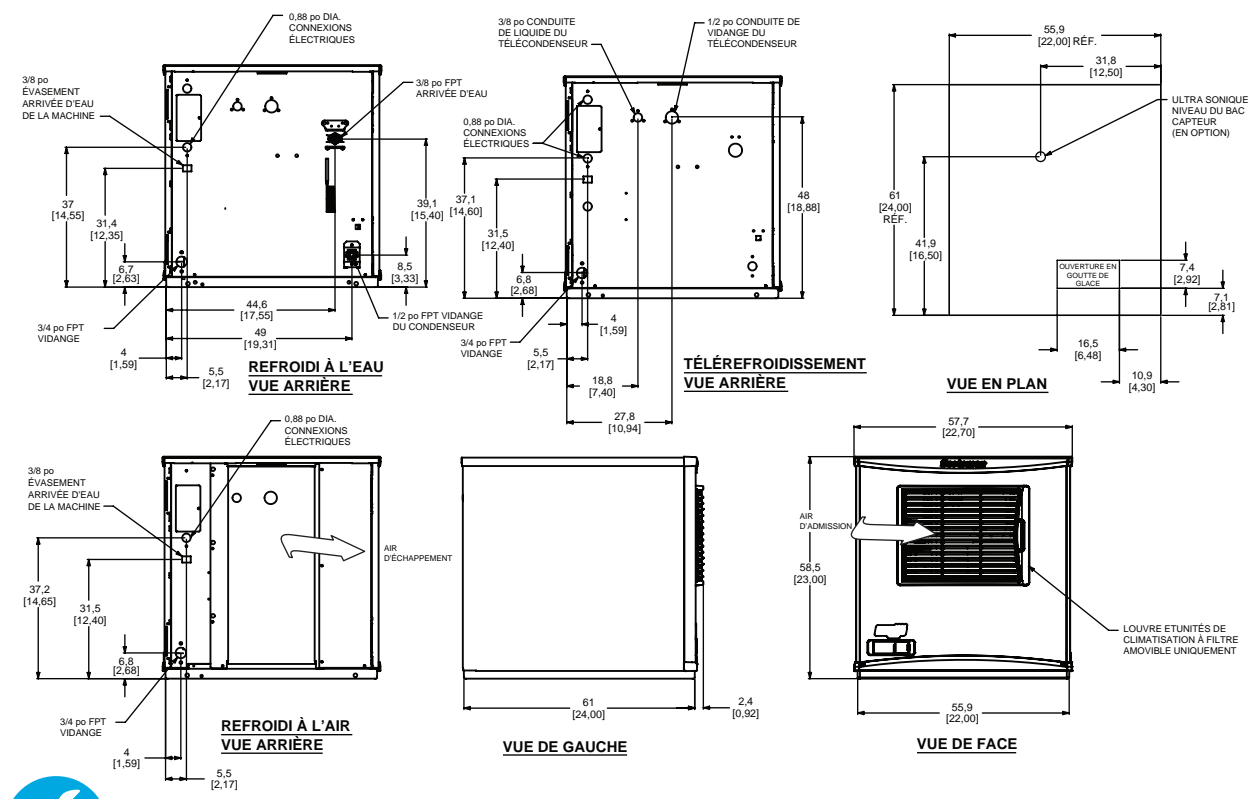
1-800-SCOTSMAN | Fax: 847-913-9844 | www.scotsman-ice.com | customer.relations@scotsman-ice.com

FS0822 - Machine à Glaçons en Forme de Flocons de 363 kg (800 lb)

FS0822 - Machine à Glaçons en Forme de Flocons de 363 kg (800 lb)

Prodigy Plus® Machine à Glaçons en Forme de Flocons

FS0822 - Machine à Glaçons en Forme de Flocons de 363 kg (800 lb)



Caractéristiques

Numéro de Modèle	Condenseur	Électricité de Base volts / Hz / phase	Taille du Fusible ou Disjoncteur HACR (Ampères) Max.	Fils de Circuits	Intensité Admissible du Circuit Min.	Consommation d'énergie	Consommation d'eau		Energy Star
						kWh / 45,4 kg (100 livres) 32 °C (90 °F) / 21 °C (70 °F)	Potable 32 °C (90 °F) / 21 °C (70 °F)	Condenseur 32 °C (90 °F) / 21 °C (70 °F)	
FS0822AX-1	Air	115 / 60 / 1	20	2	14,8	3,52	45,5 / 12,0	-	★
FS0822R-1	À Distance	115 / 60 / 1	25	2	19,4	5,8	45,5 / 12,0	-	
FS0822WX-1	Eau	115 / 60 / 1	15	2	13,2	2,92	45,5 / 12,0	454,8 / 120	

Tous les Modèles

Dimensions (L x P x H) :

Unité :

55,9 x 61,0 x 58,4 cm  
(22 x 24 x 23 po)

Carton d'expédition :

64,8 x 69,9 x 72,4 cm  
(25,5 x 27,5 x 28,5 po)

Poids d'expédition :

79 kg / 175 lb

BTU par heure :

7 100

Numéro de Modèle	Réfrigérant	Charge de Fluide Frigorigène (oz)
FS0822AX-1	R290	6,5
FS0822R-1	R-404A	192
FS0822WX-1	R290	5,25

Accessoires

Numéro de Modèle	Description
KVS	Contrôle du niveau de glaçons Vari-Smart™ - Programmez les niveaux du bac de glaçons en fonction des besoins en glaçons.
KSBU	Contrôle avancé Smart-Board™ - Utilisez des données opérationnelles supplémentaires pour un diagnostic rapide.
KSBU-N	Contrôle avancé Smart-Board™ avec réseau - Compatible réseau.
KPAS	Kit Prodigy Advanced Sustainability - Comprend KVS et KSBU - N
ERC111-1	Télécondenseur pour F0822R, 115/60/1 - Consultez la fiche technique du télécondenseur pour de plus amples détails.
BRTE10	Jeu de conduites de 3,0 m (10 pieds), brasage requis
BRTE25	Jeu de conduites de 7,6 m (25 pieds), brasage requis
BRTE40	Jeu de conduites de 12,2 m (40 pieds), brasage requis
BRTE75	Jeu de conduites de 22,9 m (75 pieds), brasage requis

Scotsman recommande que toutes les machines à glaçons aient une filtration d'eau. Voir la fiche technique du filtre à eau Scotsman pour plus de détails.

Exigences Concernant le Fonctionnement

	Minimum	Maximum
Températures de l'air	10 °C (50 °F)	38 °C (100 °F)
Températures de l'eau	4,4 °C (40 °F)	38 °C (100 °F)
Télécond. Temps	-29 °C (-20 °F)	49 °C (120 °F)
Pressions de l'eau	1,4 bar (20 PSIG)	5,5 bar (80 PSIG)
Tension électrique	-5 %	+10 %

Les spécifications et la conception sont sujettes à modification sans préavis.