

**PRODIGY**  
PLUS



## Máquina de hacer hielo en escamas y nuggets modular inferior remota

Prodigy Plus® Máquina de hacer hielo en escamas y nuggets

### La diferencia Prodigy Plus®.

- Luces indicadoras AutoAlert™ para mejor visibilidad
- Su tamaño está entre los menores de la industria
- El código QR específico de la industria conecta instantáneamente a los usuarios a información de mantenimiento e historial de garantía
- Filtro de aire ubicado en la parte delantera para un funcionamiento más eficaz
- Panel frontal autoalineable para un fácil acceso a componentes clave
- Módulo de funciones avanzadas Smart-Board™ disponible para capacidades de diagnóstico adicionales
- El control de nivel de hielo Vari-Smart™ opcional permite a los operadores personalizar los niveles de hielo
- La protección antimicrobiana cuida las superficies internas entre limpiezas
- El sistema de refrigeración sellado minimiza la contaminación del aire exterior
- Intrínsecamente más eficaz en función de la energía y agua que las máquinas de cubos de hielo



### Producción de volumen en 24 horas

Escamas			
FS1222L		FS1522L	
21 °C/70 °F 10 °C/50 °F	Aire Agua	32 °C/90 °F 21 °C/70 °F	21 °C/70 °F 10 °C/50 °F
535/1,180 kg/lb		454/1,000 kg/lb	655/1,445 kg/lb



### Producción de volumen en 24 horas

H² Nugget				Nugget original masticable			
NH0922L		NH1322L		NS0922L		NS1322L	
21 °C/70 °F 10 °C/50 °F	Aire Agua	32 °C/90 °F 21 °C/70 °F	21 °C/70 °F 10 °C/50 °F	21 °C/70 °F 10 °C/50 °F	Aire Agua	32 °C/90 °F 21 °C/70 °F	21 °C/70 °F 10 °C/50 °F
403/889 kg/lb		347/766 kg/lb	540/1,191 kg/lb	494/1,090 kg/lb		415/915 kg/lb	603/1,330 kg/lb



### Hielo en escamas



Enfría más rápidamente que otras formas de hielo. Ideal para exhibidores de pescados, mariscos, frutas y verduras. Perfecta para presentación y conservación.



### Opciones de recipiente modular

Número de modelo*	Dimensiones an x p x al (cm/pulg.)	Capacidad de aplicación del recipiente (kg/lb)	Acabado	Peso de envío (kg/lb)
B9485	121.9 x 86.4 x 111.8 cm (48 x 34 x 44)**	406/893	Metálico	95/209
BH1100BB-A	121.9 x 86.4 x 127.0 cm (48 x 34 x 50)**	499/1,100	SS con GBB†	127/280
BH1100SS-A	121.9 x 86.4 x 127.0 cm (48 x 34 x 50)**	499/1,100	Acero inoxidable	127/280
BH1300BB-A	152.4 x 86.4 x 127.0 cm (60 x 34 x 50)**	635/1,400	SS con GBB†	140/310
BH1300SS-A	152.4 x 86.4 x 127.0 cm (60 x 34 x 50)**	635/1,400	Acero inoxidable	140/310
BH1600BB-A	152.4 x 86.4 x 157.5 cm (60 x 34 x 62)**	796/1,755	SS con GBB†	168/370
BH1600SS-A	152.4 x 86.4 x 157.5 cm (60 x 34 x 62)**	796/1,755	Acero inoxidable	168/370

\* Comuníquese con Scotsman para conocer los requisitos de la parte superior del recipiente.

\*\* Agregue 15.2 cm (6") de alto para las patas del recipiente. † Acero inoxidable con parte posterior e inferior galvanizadas.



### Hielo tipo nugget



**Nugget original masticable**  
Clasificación de la dureza del hielo\*: Suave = 74 %  
Dimensiones: 1.1 x 0.8 x 1.0 cm (7/16" x 5/16" x 3/8")

**H² Nugget**  
Clasificación de la dureza del hielo\*: Duro = 86 %  
Dimensiones: 1.9 x 0.8 x 1.0 cm (3/4" x 5/16" x 3/8")

\* Aproximación, los valores pueden variar según el modelo



### Certificación



### Garantía

- 3 años para piezas y mano de obra en todos los componentes.
- Garantía válida en América del Norte, del Sur y Central para aplicaciones comerciales.
- Comuníquese con la fábrica para conocer la garantía en otras regiones.
- Aplicaciones residenciales: 1 año por piezas y mano de obra.

Máquina de hacer hielo en escamas y nuggets modular inferior remota

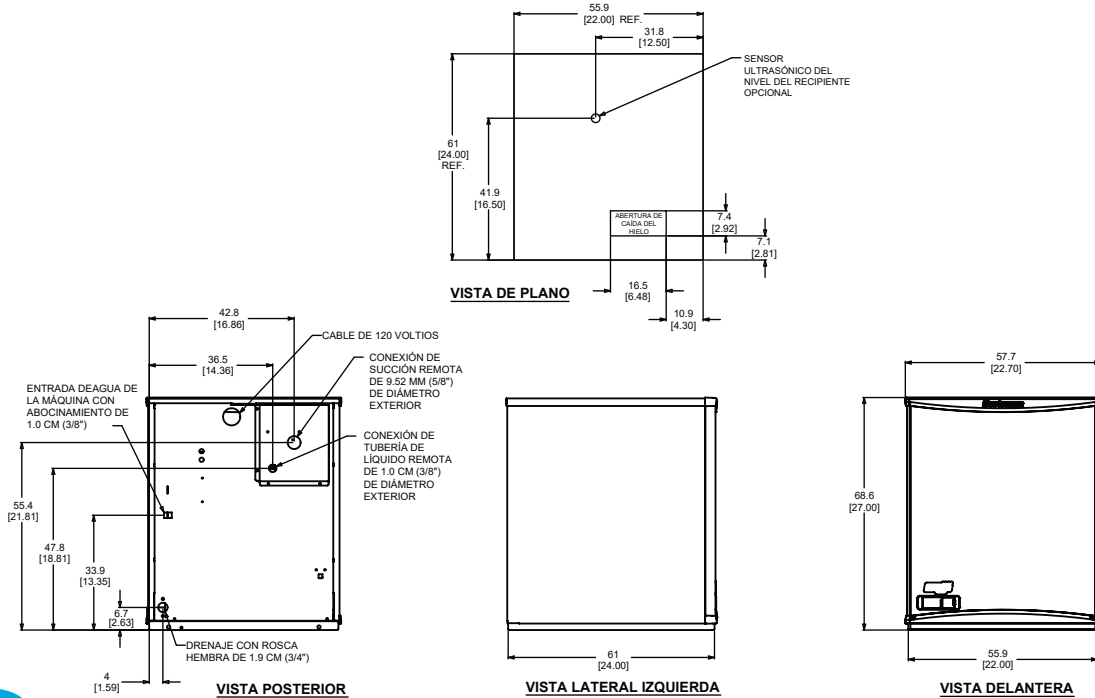
**Scotsman**®

- 101 Corporate Woods Parkway, Vernon Hills, IL 60061 •
- 1-800-SCOTSMAN • Fax: 847-913-9844 • www.scotsman-ice.com • customer.relations@scotsman-ice.com •

# Máquina de hacer hielo en escamas y nuggets modular inferior remota

Prodigy Plus® Máquina de hacer hielo en escamas y nuggets

Máquina de hacer hielo en escamas y nuggets modular inferior remota



## Especificaciones

Número de modelo	Unidad de condensador*	Voltios/Hz/fase eléctricos básicos	Tamaño máx. de fusible (amperios)	Hilos del circuito	Ampacidad mín. de circuito	Consumo de energía kWh/45.4 kg (100 lb) 32 °C (90 °F)/21 °C (70 °F)	Uso de agua (litros/45.4 kg [galones/100 lb])	
							Potable 32 °C (90 °F)/21 °C (70 °F)	Condensador 32 °C (90 °F)/21 °C (70 °F)
FS1222L-1	Modelo inferior remoto	115/60/1	15	2	Cable	0.82	45.5/12.0	-
FS1522L-1	Modelo inferior remoto	115/60/1	15	2	Cable	0.72	45.5/12.0	-
NH0922L-1	Modelo inferior remoto	115/60/1	15	2	Cable	0.87	45.5/12.0	-
NH1322L-1	Modelo inferior remoto	115/60/1	15	2	Cable	0.73	45.5/12.0	-
NS0922L-1	Modelo inferior remoto	115/60/1	15	2	Cable	0.87	45.5/12.0	-
NS1322L-1	Modelo inferior remoto	115/60/1	15	2	Cable	0.73	45.5/12.0	-

\*Cabezales de hielo diseñados para funcionar con unidades de condensación externas (provistas por terceros)



## Todos los modelos

### Dimensiones (an x p x al):

Unidad:	55.9 x 61.0 x 68.6 cm (22" x 24" x 27")
Caja de envío:	64.8 x 69.9 x 82.6 cm (25.5" x 27.5" x 32.5")
Peso de envío:	FS1222L, NH0922L y NH0922L: 98 kg / 217 lb
	FS1522L, NH1322L y NS1322L: 102 kg / 225 lb

BTU por hora: FS1222L, NH0922L y NH0922L:  
6,000

FS1522L, NH1322L y NS1322L:  
7,200

Refrigerante\*: R-404A  
\*El refrigerante se debe agregar en el encendido inicial.



## Accesorios

Número de modelo	Descripción
KVS	Control de nivel de hielo Vari-Smart™ - Programa los niveles de hielo del recipiente para satisfacer las necesidades de hielo.
KSBU	Control avanzado Smart-Board™ - Use los datos de funcionamiento adicionales para un diagnóstico rápido.
KSBU-N	Control avanzado Smart-Board™ con red - Con capacidad para red.
BRTE10	Juego de tuberías de 3.0 m (10 pies), se requiere bronce soldadura
BRTE25	Juego de tuberías de 7.6 m (25 pies), se requiere bronce soldadura
BRTE40	Juego de tuberías de 12.2 m (40 pies), se requiere bronce soldadura
BRTE75	Juego de tuberías de 22.9 m (75 pies), se requiere bronce soldadura
KPAS	Juego de sostenibilidad avanzada de Prodigy - incluye KVS y KSBU - N

Scotsman recomienda que todas las máquinas tengan filtración de agua. Consulte la hoja de especificación del filtro de agua para conocer detalles.



## Requisitos operativos

	Mínimo	Máximo
Temperaturas del aire	10 °C (50 °F)	38 °C (100 °F)
Temperaturas del agua	4.4 °C (40 °F)	38 °C (100 °F)
Temps. del cond. remoto	-29 °C (-20 °F)	49 °C (120 °F)
Presiones del agua	1.4 bar (20 PSIG)	5.5 bar (80 PSIG)
Voltaje eléctrico	-5 %	+10 %

Las especificaciones y el diseño están sujetos a cambios sin previo aviso.

an Ali Group Company

- 101 Corporate Woods Parkway, Vernon Hills, IL 60061
  - 1-800-SCOTSMAN • Fax: 847-913-9844
  - www.scotsman-ice.com • customer.relations@scotsman-ice.com
- ©2020 Scotsman Ice Systems.



The Spirit of Excellence

**Scotsman**

SIS-SS-PP-FNL-ES 06-20