

**PRODIGY**  
PLUS

# FS1522 - Machine à Glaçons en Forme de Flocons de 680 kg (1 500 lb)

Prodigy Plus® Machine à Glaçons en Forme de Flocons



## Caractéristiques et Avantages

- Roulements étanches sans entretien pour un entretien préventif réduit et des performances durables
- Évaporateur et vis sans fin en acier inoxydable pour une durabilité maximale
- Voyants lumineux AutoAlert™ pour une meilleure visibilité
- Encombrement parmi les plus petits du secteur
- Code QR spécifique à la machine pour un accès rapide aux manuels d'entretien, aux guides de nettoyage et à l'historique de la garantie
- Aération avant - Aucun dégagement latéral requis pour un placement flexible
- Module de fonctionnalités avancées Smart-Board™ disponible pour fournir des capacités de diagnostic supplémentaires
- Le contrôle du niveau de glaçons Vari-Smart™ en option permet aux opérateurs de personnaliser les niveaux de glaçons
- La protection antimicrobienne protège les surfaces internes entre les nettoyages
- Une gamme complète de fonctions qui permettent d'économiser de l'eau et de l'énergie



Les Roulements étanches et sans Entretien Garantissent une Fiabilité Maximale et Contribuent à une Longue Durée de Vie de la Machine



## Production en Volume 24 Heures sur 24

Refroidi à l'air

21 °C / 70 °F	Air	32 °C / 90 °F
10 °C / 50 °F	Eau	21 °C / 70 °F
1 514 / 688		1 095 / 498
kg / livres		kg / livres



## Options avec Bac Modulaire

Numéro de Modèle *	Dimensions L x P x H (cm / po)	Capacité d'Utilisation du Bac (kg / livres)	Finition	Poids d'Expédition (kg / livres)
B842S	106,7 x 86,4 x 111,8 / 42 x 34 x 44	353 / 778	Métallique	86 / 190
B948S	121,9 x 86,4 x 111,8 / 48 x 34 x 44	406 / 893	Métallique	95 / 209
BL1048S	121,9 x 78,7 x 138,2 / 48 x 31 x 54,4	454 / 1 000	Acier Inoxydable	122 / 268
BL1360S	152,4 x 154,9 x 138,2 / 60 x 61 x 54,4	599 / 1 320	Acier Inoxydable	147 / 322
BL1660S	152,4 x 78,7 x 161,0 / 60 x 31 x 63,4	753 / 1 660	Acier Inoxydable	154 / 340

\*Veuillez contacter Scotsman pour consulter les exigences concernant les couvercles de bac.



Voyants Lumineux AutoAlert™ et Code QR Pour un Entretien Facile



## Glaçons en Forme de Flocons



Refroidit plus rapidement que les autres formes de glaçons. Idéal pour les présentoirs de fruits de mer et de produits frais.



## Certification



## Garantie

- 3 ans pièces et main d'œuvre sur tous les composants.
- 5 ans sur les pièces du compresseur.
- Garantie valide en Amérique du Nord, du Sud et centrale pour les installations commerciales.
- Contactez l'usine pour découvrir la garantie dans d'autres régions.
- Utilisations résidentielles : 1 an pièces et main d'œuvre.

**Scotsman®**

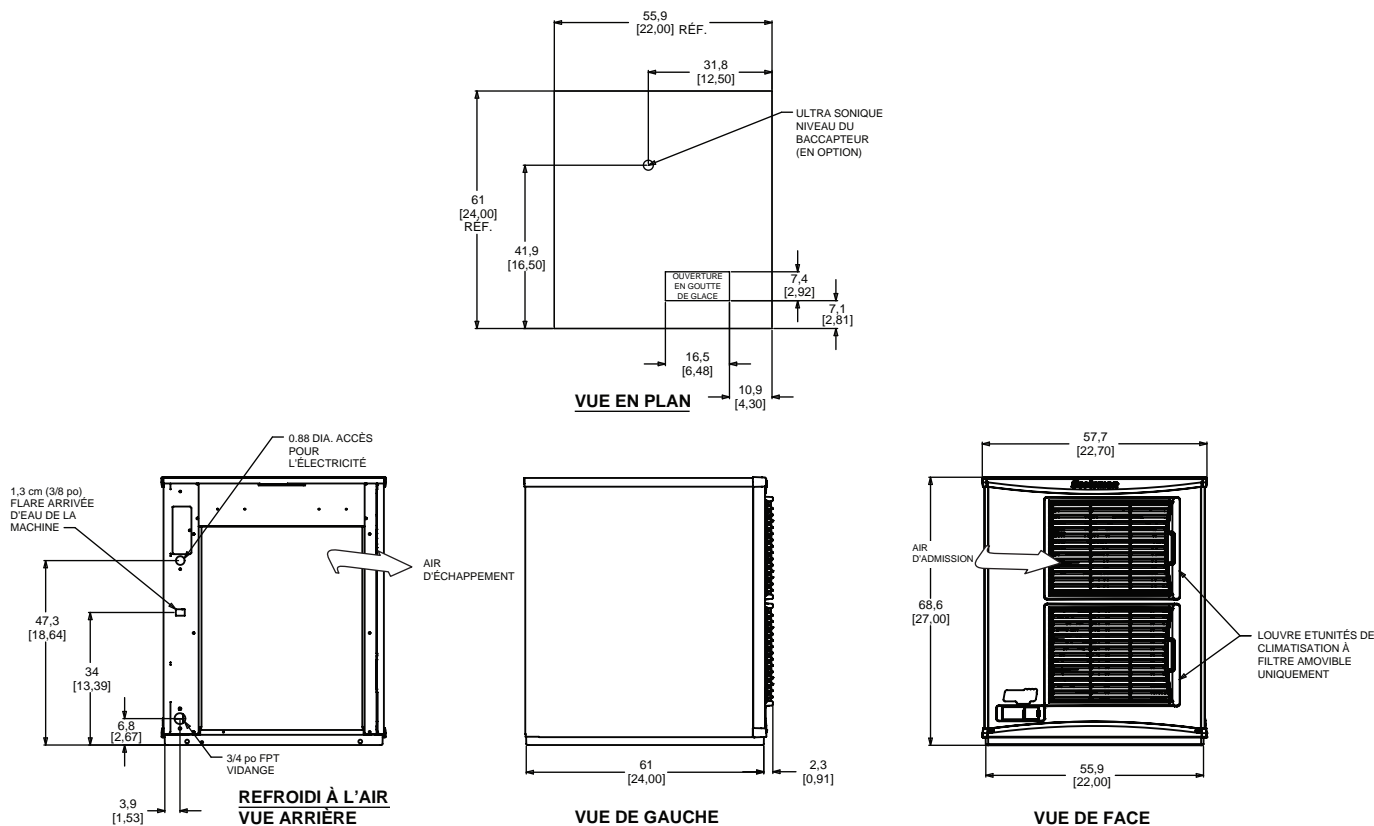
101 Corporate Woods Parkway, Vernon Hills, IL 60061

1-800-SCOTSMAN | Fax: 847-913-9844 | www.scotsman-ice.com | customer.relations@scotsman-ice.com

FS1522 - Machine à Glaçons en Forme de Flocons de 680 kg (1 500 lb)

# FS1522 - Machine à Glaçons en Forme de Flocons de 680 kg (1 500 lb)

Prodigy Plus® Machine à Glaçons en Forme de Flocons



## Caractéristiques

Numéro de Modèle	Condenseur	Électricité de Base volts / Hz / phase	Taille du Fusible ou Disjoncteur HACR (Ampères) Max.	Fils de Circuits	Intensité Admissible du Circuit Min.	Consommation d'énergie	Consommation d'Eau		Energy Star®
						kWh / 45,4 kg (100 livres) 32 °C (90 °F) / 21 °C (70 °F)	Potable 32 °C (90 °F) / 21 °C (70 °F)	Condenseur 32 °C (90 °F) / 21 °C (70 °F)	
FS1522AX-32	Air	208-230 / 60 / 1	20	2	14,8	3,28	45,5 / 12,0	-	★



## Tous les Modèles

### Dimensions (L x P x H) :

Unité :	Individuel
	55,9 x 61,0 x 68,6 cm (22 x 24 x 27 po)
	Cote à cote
	116,3 x 61,0 x 68,6 cm (45,8 x 24 x 27 po)
Carton d'expédition :	64,8 x 69,9 x 82,6 cm (25,5 x 27,5 x 32,5 po)

Poids d'Expédition :	BTU par Heure :
102 kg / 224 lb	16 000

Numéro de Modèle	Réfrigérant	Charge de Fluide Frigorigène (oz)
FS1522AX-32	R290	12,0



## Accessoires

Numéro de Modèle	Description
KVS	Contrôle du niveau de glaçons Vari-Smart™ - Programmez les niveaux du bac de glaçons en fonction des besoins en glaçons.
KSBU	Contrôle avancé Smart-Board™ - Utilisez des données opérationnelles supplémentaires pour un diagnostic rapide.
KSBU-N	Contrôle avancé Smart-Board™ avec réseau - Compatible réseau.
KPAS	Kit Prodigy Advanced Sustainability - Comprend KVS et KSBU - N

Scotsman recommande que toutes les machines à glaçons aient une filtration d'eau. Voir la fiche technique du filtre à eau Scotsman pour plus de détails.



## Exigences Concernant le Fonctionnement

	Minimum	Maximum
Températures de l'air	10 °C (50 °F)	38 °C (100 °F)
Températures de l'eau	4,4 °C (40 °F)	38 °C (100 °F)
Télécand. Temps	-29 °C (-20 °F)	49 °C (120 °F)
Pressions de l'eau	1,4 bars (20 PSIG)	5,5 bars (80 PSIG)
Tension électrique	-5 %	+10 %

Les spécifications et la conception sont sujettes à modification sans préavis.