

# PRODIGY<sup>®</sup> ELITE

## MC1030 - Machine à Glaçons en Forme de Cube de 1 000 Livres

Prodigy ELITE<sup>®</sup> Machine à Glaçons en Forme de Cubes Modulaire

### FIABILITÉ AMÉLIORÉE

#### Application ICELINQ<sup>®</sup> intégrée

Fournit des diagnostics en temps réel, un accès aux paramètres et des nettoyages guidés. L'application contient également des informations spécifiques pour une maintenance pratique.

#### Capteurs améliorés

L'épaisseur de la glace et la conception du capteur d'eau améliorent la facilité de nettoyage et améliorent la durabilité.

#### Mode de conservation

Maximise la disponibilité et informe les utilisateurs des problèmes potentiels.

### FACILITÉ D'UTILISATION

#### AutoAlert<sup>™</sup> panneau

L'AutoAlert<sup>™</sup> panneau affiche l'état de la machine qui est visible dans toute la pièce. Maintenant doté d'un voyant externe de bac plein et d'un affichage à 16 segments plus facile à lire.

### CONCEPTION SANITAIRE

#### Filtres à air externes amovibles

Accélère le processus de nettoyage et réduit l'empreinte de l'appareil.

#### Purge adaptative WaterSense

Optimise la consommation d'eau, gardant la machine plus propre et fonctionnant plus efficacement.



Compatible avec ICELINQ<sup>®</sup>



L'application ICELINQ<sup>®</sup> simplifie l'interaction avec la machine via la connexion Bluetooth<sup>®</sup>



La technologie à capteur intelligent maximise l'efficacité et réduit les coûts d'exploitation



### Production en Volume 24 Heures sur 24

Refroidi à l'air		Télécommande		Refroidi à l'eau	
21 °C/70 °F 10 °C/50 °F	Air Eau	32 °C/90 °F 21 °C/70 °F	Air Eau	21 °C/70 °F 10 °C/50 °F	Air Eau
473/1 041 kg/livres		355/782 kg/livres		453/996 kg/livres	
				395/869 kg/livres	
				447/983 kg/livres	
				389/855 kg/livres	



### Options à Bacs Modulaires



Numéro de Modèle *	Dimensions L x P x H (cm/po)	Capacité d'Utilisation du Bac (kg/livres)	Finition	Poids d'Expédition (kg/livres)
B842S	106,7 x 86,4 x 111,7/42 x 34 x 44	353/778	Métallique	86/190
B948S	122 x 86,4 x 111,7/48 x 34 x 44	406/893	Métallique	95/209
BL1048S	121,9 x 78,7 x 138,2/48 x 31 x 54,4	454/1 000	Acier inoxydable	122/268
BL1360S	152,4 x 154,9 x 138,2/60 x 61 x 54,4	599/1 320	Acier inoxydable	147/322
BL1660S	152,4 x 78,7 x 161/60 x 31 x 63,4	753/1 660	Acier inoxydable	154/340

\* Veuillez contacter Scotsman pour consulter les exigences concernant les couvercles de bac.



### Glaçon en Forme de Cube

Forme de glace commune, idéale pour les cocktails.



Petit cube  
2,22 x 2,22 x 0,95 cm  
(7/8" x 7/8" x 3/8")



Cube moyen  
2,22 x 2,22 x 2,22 cm  
(7/8" x 7/8" x 7/8")



### Certification



### Garantie

- 3 ans pièces et main d'œuvre sur tous les composants.
- 5 ans pièces et main d'œuvre sur l'évaporateur.
- 5 ans sur les pièces du compresseur et du condenseur.
- Garantie valide en Amérique du Nord, du Sud et centrale pour les installations.
- Contactez l'usine pour découvrir la garantie dans d'autres régions.
- Utilisations résidentielles : 1 an pièces et main d'œuvre commerciales.

# Scotsman<sup>®</sup>

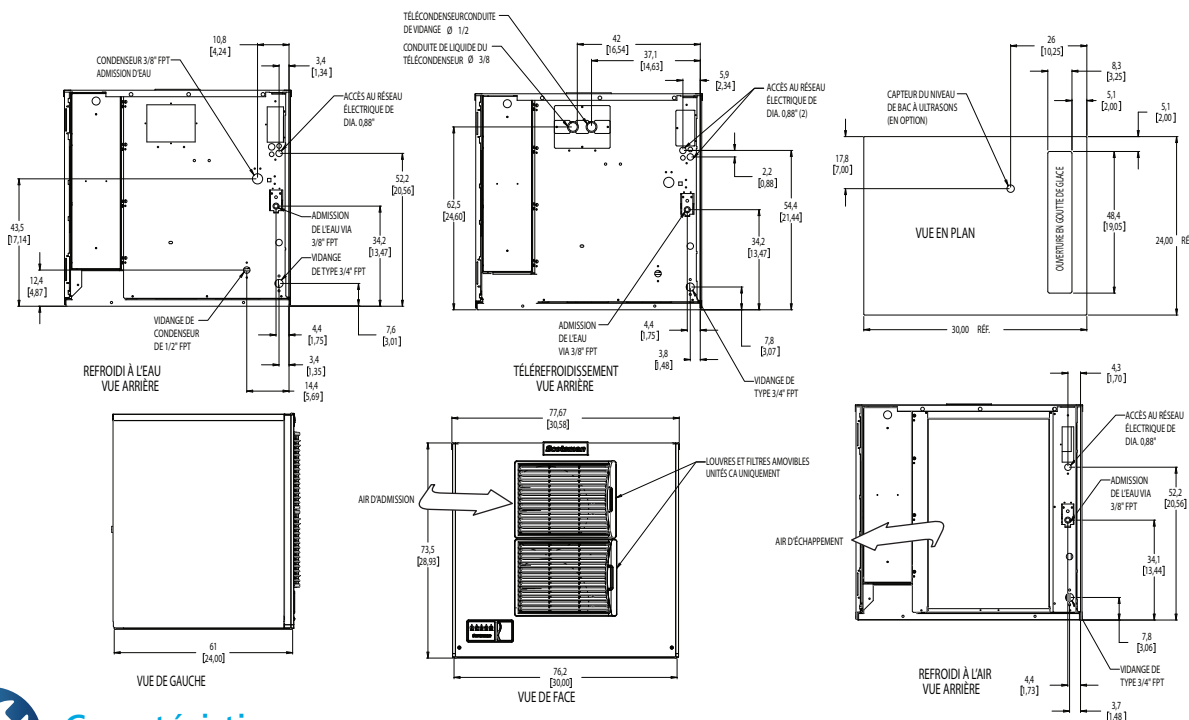
101 Corporate Woods Parkway, Vernon Hills, IL 60061

1-800-SCOTSMAN | Fax : 847-913-9844 | www.scotsman-ice.com | customer.relations@scotsman-ice.com

MC0130 - Machine à Glaçons en Forme de Cube de 1 000 Livres

# MC1030 - Machine à glaçons en forme de cube de 1 000 livres

Prodigy ELITE® Machine à glaçons en forme de cubes modulaire



## Caractéristiques

Numéro de Modèle	Condenseur	Électricité de Base volts/Hz/phase	Taille du Fusible ou Disjoncteur HACR (Ampères) Max.	Fils de Circuits	Intensité Admissible du Circuit Min.	Consommation d'énergie kWh/45,4 kg (100 livres) 32 °C (90 °F)/21 °C (70 °F)	Consommation d'eau litres/45,4 kg (gallons/100 livres)	
							Potable 32 °C (90 °F)/21 °C (70 °F)	Condenseur 32 °C (90 °F)/21 °C (70 °F)
MC1030MAX-32	Air	208-230/60/1	15	2	14,2	4,99	71,5/18,9	-
MC1030MR-32	Télécommande	208-230/60/1	20	2	15,8	4,97	68,2/18,0	-
MC1030MWX-32	Eau	208-230/60/1	15	2	13,0	4,15	64,3/17,0	633,2/167,0
MC1030MR-3	Télécommande	208-230/60/3	20	3	10,8	4,99	68,2/18,0	-
MC1030SAX-32	Air	208-230/60/1	15	2	14,2	4,99	71,5/18,9	-
MC1030SR-32	Télécommande	208-230/60/1	20	2	15,8	4,97	68,2/18,0	-
MC1030SWX-32	Eau	208-230/60/1	15	2	13,0	4,15	64,3/17,0	633,2/167,0
MC1030SR-3	Télécommande	208-230/60/3	20	3	10,8	4,99	68,2/18,0	-



## Tous les Modèles

### Dimensions L x P x H (po) :

Unité :	76,2 x 61,0 x 73,7 cm (30 x 24 x 29)
Carton d'expédition :	85,1 x 69,9 x 86,4 cm (33,5 x 27,5 x 34)

Poids d'expédition :	107 kg / 235 livres
BTU par heure :	16 200

Numéro de Modèle	Réfrigérant	Charge de Fluide Frigorigène (oz)
MC1030MAX-32	R290	13,5
MC1030MR-32	R-404A	208,0
MC1030MWX-32	R290	11,5
MC1030MR-3	R-404A	208,0
MC1030SAX-32	R290	13,5
MC1030SR-32	R-404A	208,0
MC1030SWX-32	R290	11,5
MC1030SR-3	R-404A	208,0



## Accessoires

Numéro de Modèle	Description
KVS	Contrôle du niveau de glace Vari-Smart™ - Contrôlez avec précision les niveaux de glaçon grâce à la technologie ultrasonique.
KBILC	Contrôle élémentaire du niveau de glace - Technologie thermistance, idéale pour les applications de distribution.
KSB	Contrôle avancé Smart-Board™ - Utilisez des données opérationnelles supplémentaires pour un diagnostic rapide.
KSBU-N	Contrôle avancé Smart-Board™ avec réseau - Compatible réseau.
KPAS	Kit Prodigy Advanced Sustainability - Comprend KVS et KSB - N
ERC311-32	Télécondenseur pour MC1030xR, 208-230/60/1 - Consultez la fiche technique du télécondenseur pour de plus amples détails.
BRT10	Jeu de conduites de 3,0 m (10 pieds), brasage requis
BRT25	Jeu de conduites de 7,6 m (25 pieds), brasage requis
BRT40	Jeu de conduites de 12,2 m (40 pieds), brasage requis
BRT75	Jeu de conduites de 22,9 m (75 pieds), brasage requis
XR-30	Système d'Assainissement Xsafe® pour Cube Modulaire - Fonctionnement continu, installé sur site.

Scotsman recommande que toutes les machines à glaçons aient une filtration d'eau. Voir la fiche technique du filtre à eau Scotsman pour plus de détails.



## Exigences Concernant le Fonctionnement

	Minimum	Maximum
Températures de l'air	10 °C (50 °F)	38 °C (100 °F)
Températures de l'eau	4,4 °C (40 °F)	38 °C (100 °F)
Temps. télécond.	-29 °C (-20 °F)	49 °C (120 °F)
Pression de l'eau potable	1,4 bars (20 PSIG)	5,5 bars (80 PSIG)
Cond. Pression de l'eau	1,4 bars (20 PSIG)	16,1 bars (230 PSIG)
Tension électrique	-5 %	+10 %

Les spécifications et la conception sont sujettes à modification sans préavis.