

PRODIGY[®]
ELITE

MC1030 - Máquina de Hacer Hielo en Cubos de 454 kg (1,000 lb)

Prodigy ELITE[®] Máquina de Hacer Hielo en Cubos Modular

MEJOR CONFIABILIDAD

Aplicación ICELINQ[®] integrada

Proporciona diagnóstico en tiempo real, acceso a los ajustes y limpiezas guiadas. La aplicación también contiene información específica para mantenimiento cómodo.

Sensores actualizados

El diseño del sensor de agua y el grosor del hielo mejoran la capacidad de limpieza y amplifican la duración.

Modo de conservación

Maximiza el tiempo de actividad y notifica a los usuarios sobre posibles problemas.

FACILIDAD DE USO

Panel AutoAlert[™]

El panel AutoAlert[™] muestra estados relevantes de la máquina que se pueden ver desde el otro lado de la sala.

Ahora cuenta con una luz indicadora externa de recipiente lleno y una pantalla de 16 segmentos más fácil de leer.

DISEÑO HIGIÉNICO

Filtros de aire externo desmontables

Acelera el proceso de limpieza y reduce el tamaño de la unidad.

Purga adaptable WaterSense

Optimiza el consumo de agua, lo que mantiene la máquina más limpia y funcionando de manera más eficaz.



Compatible con
ICELINQ[®]



La aplicación ICELINQ[®] simplifica la interacción con la máquina por medio de conexión Bluetooth[®]



La tecnología de sensor inteligente maximiza la eficacia y reduce los costos operativos



Cubo de Hielo

Forma de hielo común, ideal para cócteles.



Cubo pequeño
2.22 x 2.22 x 0.95 cm
(7/8" x 7/8" x 3/8")



Cubo mediano
2.22 x 2.22 x 2.22 cm
(7/8" x 7/8" x 7/8")



Producción de Volumen en 24 Horas

Enfriada por Aire			Remoto			Enfriada por Agua		
21 °C/70 °F	Aire	32 °C/90 °F	21 °C/70 °F	Aire	32 °C/90 °F	21 °C/70 °F	Aire	32 °C/90 °F
10 °C/50 °F	Agua	21 °C/70 °F	10 °C/50 °F	Agua	21 °C/70 °F	10 °C/50 °F	Agua	21 °C/70 °F
473/1,041		355/782	453/996		395/869	447/983		389/855
kg/lb		kg/lb	kg/lb		kg/lb	kg/lb		kg/lb



Opciones de Recipiente Modular



Número de modelo *	Dimensiones an x p x al (cm/pulg.)	Capacidad de aplicación del recipiente (kg/lb)	Acabado	Peso de envío (kg/lb)
B842S	76 x 86 x 127 (42 x 34 x 44)	353/778	Metálico	86/190
B948S	76 x 86 x 127 (48 x 34 x 44)	406/893	Metálico	95/209
BL1048S	76 x 86 x 127 (48 x 31 x 54.4)	454/1,000	Acero inoxidable	122/268
BL1360S	76 x 86 x 127 (60 x 61 x 54.4)	599/1,320	Acero inoxidable	147/322
BL1660S	76 x 86 x 127 (60 x 31 x 63.4)	753/1,660	Acero inoxidable	154/340

* Comuníquese con Scotsman para conocer los requisitos de la parte superior del recipiente.



Certificación



Garantía

- 3 años para piezas y mano de obra en todos los componentes.
- 5 años para piezas y mano de obra en el evaporador.
- 5 años para piezas en el compresor y el condensador.
- Garantía válida en América del Norte, del Sur y Central para aplicaciones comerciales.
- Comuníquese con la fábrica para conocer la garantía en otras regiones.
- Aplicaciones residenciales: 1 año por piezas y mano de obra.

Scotsman[®]

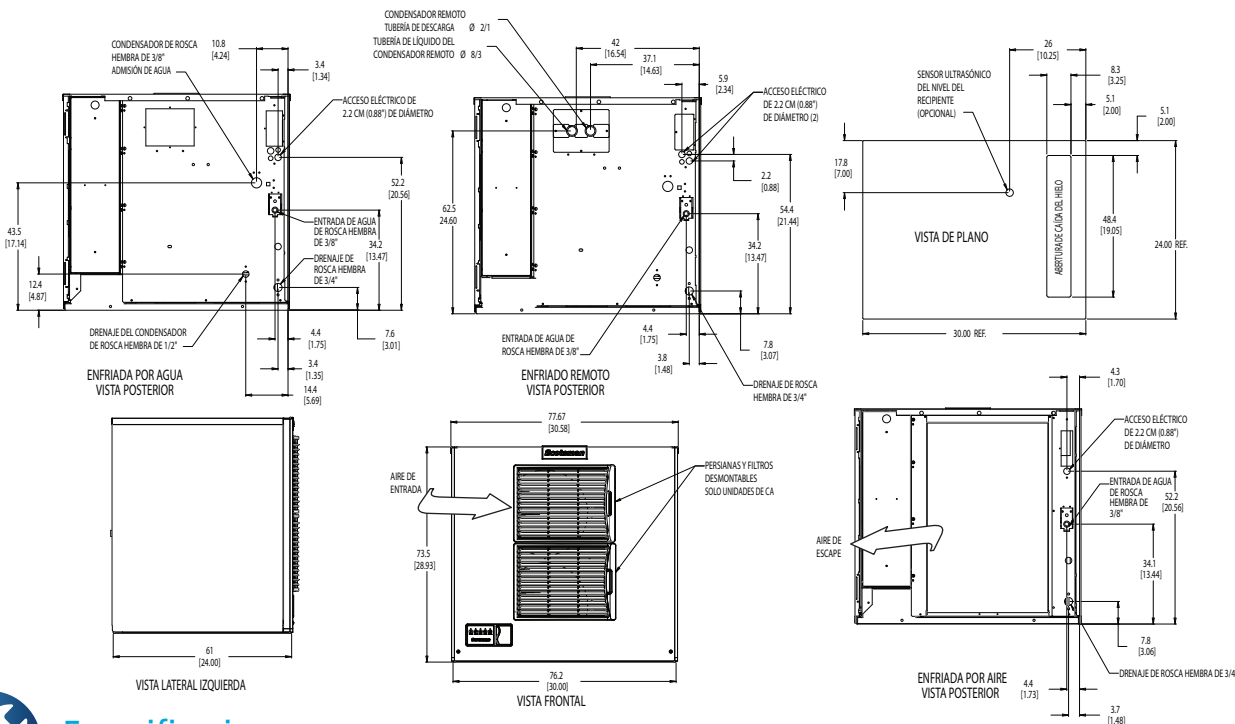
101 Corporate Woods Parkway, Vernon Hills, IL 60061

1-800-SCOTSMAN | Fax: 847-913-9844 | www.scotsman-ice.com | customer.relations@scotsman-ice.com

MC0130 - Máquina de Hacer Hielo en Cubos de 454 kg (1,000 lb)

MC1030 - Máquina de Hacer Hielo en Cubos de 454 kg (1,000 lb)

Prodigy ELITE® Máquina de Hacer Hielo en Cubos Modular



Especificaciones

Número de Modelo	Número de Modelo de la Unidad de Condensador	Voltios/Hz/fase Eléctricos Básicos	Tamaño Máx. de Fusible o Disyuntor HACR (Amperios)	Hilos del Circuito	Ampacidad Min. de Circuito	Consumo de Energía kWh/45.4 kg (100 lb) 32 °C (90 °F)/21 °C (70 °F)	Uso de Agua (litros/45.4 kg [galones/100 lb]) Potable Condensador 32 °C (90 °F)/21 °C (70 °F)
MC1030MAX-32	Aire	208-230/60/1	15	2	14.2	4.99	71.5/18.9
MC1030MR-32	Remoto	208-230/60/1	20	2	15.8	4.97	68.2/18.0
MC1030MWX-32	Agua	208-230/60/1	15	2	13.0	4.15	64.3/17.0
MC1030MR-3	Remoto	208-230/60/3	20	3	10.8	4.99	68.2/18.0
MC1030SAX-32	Aire	208-230/60/1	15	2	14.2	4.99	71.5/18.9
MC1030SR-32	Remoto	208-230/60/1	20	2	15.8	4.97	68.2/18.0
MC1030SWX-32	Agua	208-230/60/1	15	2	13.0	4.15	64.3/17.0
MC1030SR-3	Remoto	208-230/60/3	20	3	10.8	4.99	68.2/18.0



Todos los Modelos

Dimensiones (an x p x al):

Unidad:	76.2 x 61.0 x 73.7 cm (30" x 24" x 29")
Caja de envío:	85.1 x 69.9 x 86.4 cm (33.5" x 27.5" x 34")

Peso de envío:	BTU por hora:
107 kg / 235 lb	16,200

Número de Modelo	Refrigerante	Carga de Refrigerante (oz)
MC1030MAX-32	R290	13.5
MC1030MR-32	R-404A	208.0
MC1030MWX-32	R290	11.5
MC1030MR-3	R-404A	208.0
MC1030SAX-32	R290	13.5
MC1030SR-32	R-404A	208.0
MC1030SWX-32	R290	11.5
MC1030SR-3	R-404A	208.0



Accesorios

Número de Modelo	Descripción
KVS	Control de nivel de hielo Vari-Smart™ - Controla precisamente los niveles de hielo con tecnología ultrasónica.
KBILC	Control de nivel de hielo básico - Tecnología de termistor, ideal para aplicaciones de dispensador.
KSBUS	Panel de control avanzado Smart-Board™ - Use los datos de funcionamiento adicionales para un diagnóstico rápido.
KSBUS-N	Control avanzado Smart-Board™ con red - Con capacidad para red.
KPAS	Juego de sostenibilidad avanzada de Prodigy - incluye KVS y KSBUS - N
ERC311-32	Condensador remoto para MC1030xR, 208-230/60/1 - Consulte la hoja de especificaciones del condensador remoto para conocer detalles.
BRTE10	Juego de tuberías de 3.0 m (10 pies), se requiere bronzesoldadura
BRTE25	Juego de tuberías de 7.6 m (25 pies), se requiere bronzesoldadura
BRTE40	Juego de tuberías de 12.2 m (40 pies), se requiere bronzesoldadura
BRTE75	Juego de tuberías de 22.9 m (75 pies), se requiere bronzesoldadura
XR-30	XSafe® Sistema de desinfección para cubos modulares - Operación continua, instalado en campo.

Scotsman recomienda que todas las máquinas tengan filtración de agua. Consulte la hoja de especificación del filtro de agua para conocer detalles.



Requisitos Operativos

	Mínimo	Máximo
Temperaturas del aire	10 °C (50 °F)	38 °C (100 °F)
Temperaturas del agua	4.4 °C (40 °F)	38 °C (100 °F)
Temps. del cond. remoto	-29 °C (-20 °F)	49 °C (120 °F)
Presión del agua potable	1.4 bar (20 PSIG)	5.5 bar (80 PSIG)
Presión de agua del cond.	1.4 bar (20 PSIG)	16.1 bar (230 PSIG)
Voltaje eléctrico	-5 %	+10 %

Las especificaciones y el diseño están sujetos a cambios sin previo aviso.