

PRODIGY[®] ELITE

MC1030 - Machine à Glaçons en Forme de Cube de 1 000 Livres

Prodigy ELITE[®] Machine à Glaçons en Forme de Cubes Modulaire

FIABILITÉ AMÉLIORÉE

Application ICELINQ[®] intégrée

Fournit des diagnostics en temps réel, un accès aux paramètres et des nettoyages guidés. L'application contient également des informations spécifiques pour une maintenance pratique.

Capteurs améliorés

L'épaisseur de la glace et la conception du capteur d'eau améliorent la facilité de nettoyage et améliorent la durabilité.

Mode de conservation

Maximise la disponibilité et informe les utilisateurs des problèmes potentiels.

FACILITÉ D'UTILISATION

AutoAlert[™] panneau

L'AutoAlert[™] panneau affiche l'état de la machine qui est visible dans toute la pièce. Maintenant doté d'un voyant externe de bac plein et d'un affichage à 16 segments plus facile à lire.

CONCEPTION SANITAIRE

Filtres à air externes amovibles

Accélère le processus de nettoyage et réduit l'empreinte de l'appareil.

Purge adaptative WaterSense

Optimise la consommation d'eau, gardant la machine plus propre et fonctionnant plus efficacement.



Compatible avec ICELINQ[®]



L'application ICELINQ[®] simplifie l'interaction avec la machine via la connexion Bluetooth[®]



La technologie à capteur intelligent maximise l'efficacité et réduit les coûts d'exploitation



Production en Volume 24 Heures sur 24

Refroidi à l'air		Télécommande		Refroidi à l'eau	
21 °C/70 °F 10 °C/50 °F	Air Eau	32 °C/90 °F 21 °C/70 °F	Air Eau	21 °C/70 °F 10 °C/50 °F	Air Eau
473/1 041 kg/livres		355/782 kg/livres		453/996 kg/livres	
				395/869 kg/livres	
				447/983 kg/livres	
				389/855 kg/livres	



Options à Bacs Modulaires



Numéro de Modèle *	Dimensions L x P x H (cm/po)	Capacité d'Utilisation du Bac (kg/livres)	Finition	Poids d'Expédition (kg/livres)
B842S	106,7 x 86,4 x 111,7/42 x 34 x 44	353/778	Métallique	86/190
B948S	122 x 86,4 x 111,7/48 x 34 x 44	406/893	Métallique	95/209
BL1048S	121,9 x 78,7 x 138,2/48 x 31 x 54,4	454/1 000	Acier inoxydable	122/268
BL1360S	152,4 x 154,9 x 138,2/60 x 61 x 54,4	599/1 320	Acier inoxydable	147/322
BL1660S	152,4 x 78,7 x 161/60 x 31 x 63,4	753/1 660	Acier inoxydable	154/340

* Veuillez contacter Scotsman pour consulter les exigences concernant les couvercles de bac.



Glaçon en Forme de Cube

Forme de glace commune, idéale pour les cocktails.



Petit cube
2,22 x 2,22 x 0,95 cm
(7/8" x 7/8" x 3/8")



Cube moyen
2,22 x 2,22 x 2,22 cm
(7/8" x 7/8" x 7/8")



Certification



Garantie

- 3 ans pièces et main d'œuvre sur tous les composants.
- 5 ans pièces et main d'œuvre sur l'évaporateur.
- 5 ans sur les pièces du compresseur et du condenseur.
- Garantie valide en Amérique du Nord, du Sud et centrale pour les installations.
- Contactez l'usine pour découvrir la garantie dans d'autres régions.
- Utilisations résidentielles : 1 an pièces et main d'œuvre commerciales.

Scotsman[®]

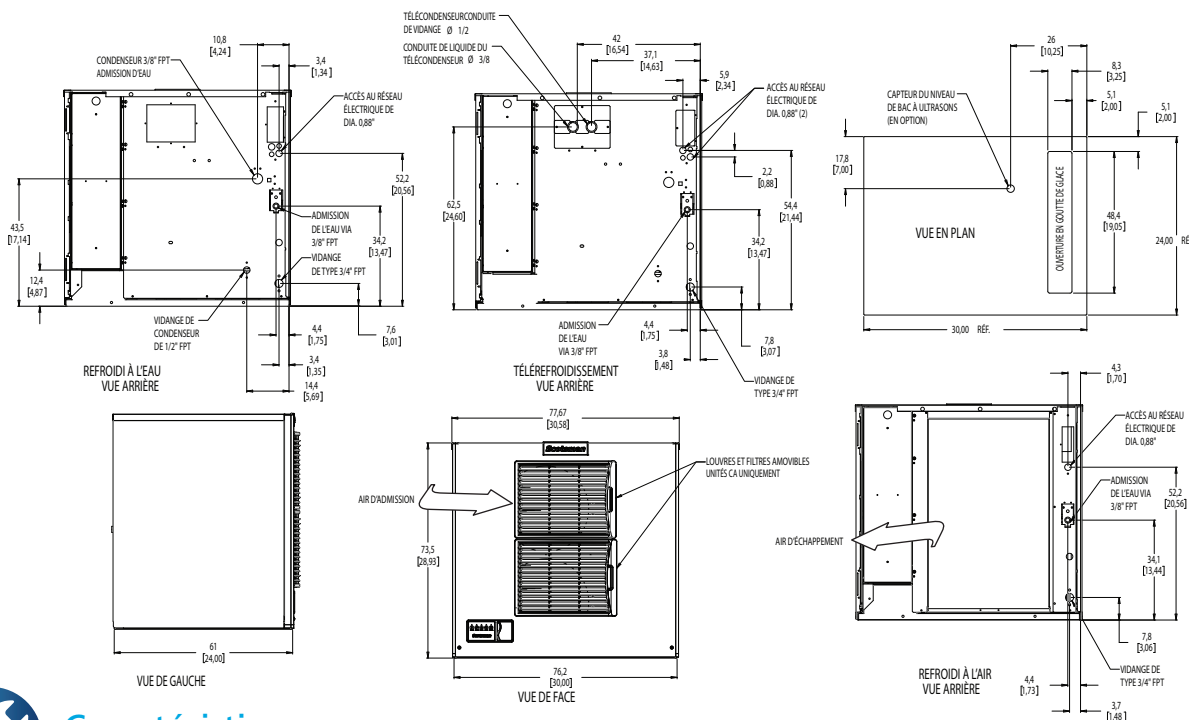
101 Corporate Woods Parkway, Vernon Hills, IL 60061

1-800-SCOTSMAN | Fax : 847-913-9844 | www.scotsman-ice.com | customer.relations@scotsman-ice.com

MC0130 - Machine à Glaçons en Forme de Cube de 1 000 Livres

MC1030 - Machine à glaçons en forme de cube de 1 000 livres

Prodigy ELITE® Machine à glaçons en forme de cubes modulaire



Caractéristiques

Numéro de Modèle	Condenseur	Électricité de Base volts/Hz/phase	Taille du Fusible ou Disjoncteur HACR (Ampères) Max.	Fils de Circuits	Intensité Admissible du Circuit Min.	Consommation d'énergie kWh/45,4 kg (100 livres) 32 °C (90 °F)/21 °C (70 °F)	Consommation d'eau litres/45,4 kg (gallons/100 livres)	
							Potable 32 °C (90 °F)/21 °C (70 °F)	Condenseur 32 °C (90 °F)/21 °C (70 °F)
MC1030MAX-32	Air	208-230/60/1	15	2	14,2	4,99	71,5/18,9	-
MC1030MR-32	Télécommande	208-230/60/1	20	2	15,8	4,97	68,2/18,0	-
MC1030MWX-32	Eau	208-230/60/1	15	2	13,0	4,15	64,3/17,0	633,2/167,0
MC1030MR-3	Télécommande	208-230/60/3	20	3	10,8	4,99	68,2/18,0	-
MC1030SAX-32	Air	208-230/60/1	15	2	14,2	4,99	71,5/18,9	-
MC1030SR-32	Télécommande	208-230/60/1	20	2	15,8	4,97	68,2/18,0	-
MC1030SWX-32	Eau	208-230/60/1	15	2	13,0	4,15	64,3/17,0	633,2/167,0
MC1030SR-3	Télécommande	208-230/60/3	20	3	10,8	4,99	68,2/18,0	-



Tous les Modèles

Dimensions L x P x H (po) :

Unité :	76,2 x 61,0 x 73,7 cm (30 x 24 x 29)
Carton d'expédition :	85,1 x 69,9 x 86,4 cm (33,5 x 27,5 x 34)

Poids d'expédition :	107 kg / 235 livres
BTU par heure :	16 200

Numéro de Modèle	Réfrigérant	Charge de Fluide Frigorigène (oz)
MC1030MAX-32	R290	13,5
MC1030MR-32	R-404A	208,0
MC1030MWX-32	R290	11,5
MC1030MR-3	R-404A	208,0
MC1030SAX-32	R290	13,5
MC1030SR-32	R-404A	208,0
MC1030SWX-32	R290	11,5
MC1030SR-3	R-404A	208,0



Accessoires

Numéro de Modèle	Description
KVS	Contrôle du niveau de glace Vari-Smart™ - Contrôlez avec précision les niveaux de glaçon grâce à la technologie ultrasonique.
KBILC	Contrôle élémentaire du niveau de glace - Technologie thermistance, idéale pour les applications de distribution.
KSB	Contrôle avancé Smart-Board™ - Utilisez des données opérationnelles supplémentaires pour un diagnostic rapide.
KSBU-N	Contrôle avancé Smart-Board™ avec réseau - Compatible réseau.
KPAS	Kit Prodigy Advanced Sustainability - Comprend KVS et KSB - N
ERC311-32	Télécondenseur pour MC1030xR, 208-230/60/1 - Consultez la fiche technique du télécondenseur pour de plus amples détails.
BRT10	Jeu de conduites de 3,0 m (10 pieds), brasage requis
BRT25	Jeu de conduites de 7,6 m (25 pieds), brasage requis
BRT40	Jeu de conduites de 12,2 m (40 pieds), brasage requis
BRT75	Jeu de conduites de 22,9 m (75 pieds), brasage requis
XR-30	Système d'Assainissement Xsafe® pour Cube Modulaire - Fonctionnement continu, installé sur site.

Scotsman recommande que toutes les machines à glaçons aient une filtration d'eau. Voir la fiche technique du filtre à eau Scotsman pour plus de détails.



Exigences Concernant le Fonctionnement

	Minimum	Maximum
Températures de l'air	10 °C (50 °F)	38 °C (100 °F)
Températures de l'eau	4,4 °C (40 °F)	38 °C (100 °F)
Temps. télécond.	-29 °C (-20 °F)	49 °C (120 °F)
Pression de l'eau potable	1,4 bars (20 PSIG)	5,5 bars (80 PSIG)
Cond. Pression de l'eau	1,4 bars (20 PSIG)	16,1 bars (230 PSIG)
Tension électrique	-5 %	+10 %

Les spécifications et la conception sont sujettes à modification sans préavis.