

# PRODIGY<sup>®</sup> ELITE

## MC0530 - Máquina de Hacer Hielo en Cubos de 227 kg (500 lb)

Prodigy ELITE<sup>®</sup> Máquina de Hacer Hielo en Cubos Modular

### MEJOR CONFIABILIDAD

#### Aplicación ICELINQ<sup>®</sup> integrada

Proporciona diagnóstico en tiempo real, acceso a los ajustes y limpiezas guiadas. La aplicación también contiene información específica para mantenimiento cómodo.

#### Sensores actualizados

El diseño del sensor de agua y el grosor del hielo mejoran la capacidad de limpieza y amplifican la duración.

#### Modo de conservación

Maximiza el tiempo de actividad y notifica a los usuarios sobre posibles problemas.

### FACILIDAD DE USO

#### Panel AutoAlert<sup>™</sup>

El panel AutoAlert<sup>™</sup> muestra estados relevantes de la máquina que se pueden ver desde el otro lado de la sala. Ahora cuenta con una luz indicadora externa de recipiente lleno y una pantalla de 16 segmentos más fácil de leer.

### DISEÑO HIGIÉNICO

#### Filtros de aire externo desmontables

Acelera el proceso de limpieza y reduce el tamaño de la unidad.

#### Purga adaptable WaterSense

Optimiza el consumo de agua, lo que mantiene la máquina más limpia y funcionando de manera más eficaz.



Compatible con ICELINQ<sup>®</sup>



La aplicación ICELINQ<sup>®</sup> simplifica la interacción con la máquina por medio de conexión Bluetooth<sup>®</sup>



La tecnología de sensor inteligente maximiza la eficacia y reduce los costos operativos



### Producción de Volumen en 24 Horas

Enfriada por aire			Remoto			Enfriada por agua		
21 °C/70 °F	Aire	32 °C/90 °F	21 °C/70 °F	Aire	32 °C/90 °F	21 °C/70 °F	Aire	32 °C/90 °F
10 °C/50 °F	Agua	21 °C/70 °F	10 °C/50 °F	Agua	21 °C/70 °F	10 °C/50 °F	Agua	21 °C/70 °F
216/476		168/370	227/500		181/400	230/507		168/371
kg/lb		kg/lb	kg/lb		kg/lb	kg/lb		kg/lb



### Opciones de Recipiente Modular

Número de Modelo *	Dimensiones an x p x al (cm/pulg.)	Capacidad de Aplicación del Recipiente (kg/lb)	B530S B330P	
			Acabado	Peso de Envío (kg/lb)
B330P	76 x 86 x 127 (30 x 34 x 36)	156/344	Polietileno	59/130
B530S o P	76 x 86 x 127 (30 x 34 x 50)	244/536	Metálico o polietileno	68/150

\* Comuníquese con Scotsman para conocer los requisitos de la parte superior del recipiente.



### Cubo de Hielo

Forma de hielo común, ideal para cócteles.



Cubo pequeño  
2.22 x 2.22 x 0.95 cm  
(7/8" x 7/8" x 3/8")



Cubo mediano  
2.22 x 2.22 x 2.22 cm  
(7/8" x 7/8" x 7/8")



### Certificación



### Garantía

- 3 años para piezas y mano de obra en todos los componentes.
- 5 años para piezas y mano de obra en el evaporador.
- 5 años para piezas en el compresor y el condensador.
- Garantía válida en América del Norte, del Sur y Central para aplicaciones comerciales.
- Comuníquese con la fábrica para conocer la garantía en otras regiones.
- Aplicaciones residenciales: 1 año por piezas y mano de obra.

# Scotsman<sup>®</sup>

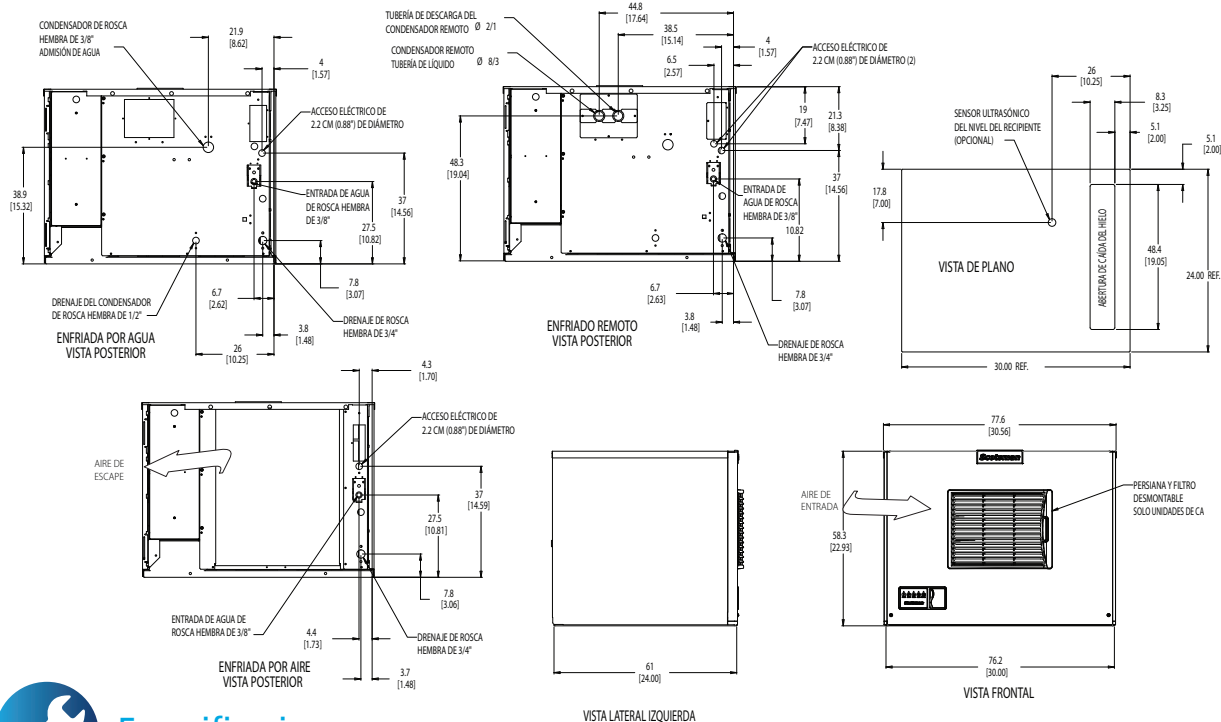
101 Corporate Woods Parkway, Vernon Hills, IL 60061

1-800-SCOTSMAN | Fax: 847-913-9844 | www.scotsman-ice.com | customer.relations@scotsman-ice.com


MC0530 - Máquina de Hacer Hielo en Cubos de 227 kg (500 lb)

# MC0530 - Máquina de Hacer Hielo en Cubos de 227 kg (500 lb)

Prodigy ELITE® Máquina de Hacer Hielo en Cubos Modular



## Especificaciones

										
Número de Modelo Tamaño del cubo: mediano o pequeño	Número de Modelo de la Unidad de Condensador	Voltios/Hz/fase Eléctricos Básicos	Tamaño Máx. de Fusible o Disyuntor HACR (Amperios)	Hilos del Circuito	Ampacidad Mín. de Circuito	Consumo de Energía kWh/45.4 kg (100 lb) 32 °C (90 °F)/21 °C (70 °F)	Uso de Agua (litros/45.4 kg [galones/100 lb]) Potable                  Condensador 32 °C (90 °F)/21 °C (70 °F)		Energy Star	
med.	MC0530MAX-1	Aire	115/60/1	15	2	11.1	4.75	70.8/18.7	-	★
	MC0530MR-1	Remoto	115/60/1	20	2	16.2	6.50	68.1/18.0	-	
	MC0530MWX-1	Agua	115/60/1	15	2	9.5	3.86	62.3/16.5	583.7/154.0	
	MC0530MAX-32	Aire	208-230/60/1	15	2	5.9	4.75	70.8/18.7	-	
peq.	MC0530SAX-1	Aire	115/60/1	15	2	11.1	4.75	70.8/18.7	-	★
	MC0530SR-1	Remoto	115/60/1	20	2	16.2	6.50	68.1/18.0	-	
	MC0530SWX-1	Agua	115/60/1	15	2	9.5	3.86	62.3/16.5	583.7/154.0	
	MC0530SAX-32	Aire	208-230/60/1	15	2	5.9	4.75	70.8/18.7	-	



## Todos los Modelos

### Dimensiones (an x p x al):

Unidad: 76.2 x 61.0 x 58.4 cm  
(30" x 24" x 23")

Caja de envío: 85.1 x 69.9 x 71.1 cm  
(33.5" x 27.5" x 28")

Peso de envío: 80 kg / 175 lb  
BTU por hora: 7,900

### Número de Modelo Refrigerante Carga de Refrigerante (oz)

Número de Modelo	Refrigerante	Carga de Refrigerante (oz)
MC0530MAX	R290	6.5
MC0530SAX	R290	6.5
MC0530MWX	R290	5.25
MC0530SWX	R290	5.25
MC0530MR	R-404A	160
MC0530SR	R-404A	160



## Accesorios

### Número de Modelo Descripción

KVS	Control de nivel de hielo Vari-Smart™ - Controla precisamente los niveles de hielo con tecnología ultrasónica.
KBILC	Control de nivel de hielo básico - Tecnología de termistor, ideal para aplicaciones de dispensador.
KSBU	Panel de control avanzado Smart-Board™ - Use los datos de funcionamiento adicionales para un diagnóstico rápido.
KSBU-N	Control avanzado Smart-Board™ con red - Con capacidad para red.
KPAS	Juego de sostenibilidad avanzada de Prodigy - incluye KVS y KSBU - N
ERC111-1	Condensador remoto para MC0530MR-1, MC0530SR-1 Consulte la hoja de especificaciones del condensador remoto para conocer detalles.
BRTE10	Juego de tuberías de 3.0 m (10 pies), se requiere bronzesoldadura
BRTE25	Juego de tuberías de 7.6 m (25 pies), se requiere bronzesoldadura
BRTE40	Juego de tuberías de 12.2 m (40 pies), se requiere bronzesoldadura
BRTE75	Juego de tuberías de 22.9 m (75 pies), se requiere bronzesoldadura
XR-30	XSafe® Sistema de desinfección para cubos modulares - Operación continua, instalado en campo.

Scotsman recomienda que todas las máquinas tengan filtración de agua. Consulte la hoja de especificación del filtro de agua para conocer detalles.



## Requisitos operativos

	Mínimo	Máximo
Temperaturas del aire	10 °C (50 °F)	38 °C (100 °F)
Temperaturas del agua	4.4 °C (40 °F)	38 °C (100 °F)
Temps. del cond. remoto	-29 °C (-20 °F)	49 °C (120 °F)
Presión del agua potable	1.4 bar (20 PSIG)	5.5 bar (80 PSIG)
Presión de agua del cond.	1.4 bar (20 PSIG)	16.1 bar (230 PSIG)
Voltaje eléctrico	-5 %	+10 %

Las especificaciones y el diseño están sujetos a cambios sin previo aviso.