

PRODIGY[®]
ELITE

MC0522 - Machine à Glaçons en Forme de Cube de 500 Livres

Prodigy ELITE[®] Machine à Glaçons en Forme de Cubes Modulaire

FIABILITÉ AMÉLIORÉE

Application ICELINQ[®] intégrée

Fournit des diagnostics en temps réel, un accès aux paramètres et des nettoyages guidés. L'application contient également des informations spécifiques pour une maintenance pratique.

Capteurs améliorés

L'épaisseur de la glace et la conception du capteur d'eau améliorent la facilité de nettoyage et améliorent la durabilité.

Mode de conservation

Maximise la disponibilité et informe les utilisateurs des problèmes potentiels.

FACILITÉ D'UTILISATION

AutoAlert[™] panneau

L'AutoAlert[™] panneau affiche l'état de la machine qui est visible dans toute la pièce. Maintenant doté d'un voyant externe de bac plein et d'un affichage à 16 segments plus facile à lire.

CONCEPTION SANITAIRE

Filtres à air externes amovibles

Accélère le processus de nettoyage et réduit l'empreinte de l'appareil.

Purge adaptative WaterSense

Optimise la consommation d'eau, gardant la machine plus propre et fonctionnant plus efficacement.



Compatible avec ICELINQ[®]



L'application ICELINQ[®] simplifie l'interaction avec la machine via la connexion Bluetooth[®]



La technologie à capteur intelligent maximise l'efficacité et réduit les coûts d'exploitation



Production en Volume 24 Heures sur 24

| Refroidi à l'air | | Refroidi à l'eau | |
|------------------|-----|------------------|-------------|
| 21 °C/70 °F | Air | 32 °C/90 °F | 21 °C/70 °F |
| 10 °C/50 °F | Eau | 21 °C/70 °F | 10 °C/50 °F |
| 211/464 | | 232/510 | |
| kg/livres | | kg/livres | |



Options à Bacs Modulaires



B3225

| Numéro de Modèle * | Dimensions L x P x H (cm/po) | Capacité d'utilisation du Bac (kg/livres) | Finition | Poids d'expédition (kg/livres) |
|--------------------|----------------------------------|---|------------|--------------------------------|
| B3225 | 55,8 x 86,4 x 112/22 x 34 x 44** | 168/370 | Métallique | 64/140 |

* Veuillez contacter Scotsman pour consulter les exigences concernant les couvercles de bac.



Glaçon en Forme de Cube

Forme de glace commune, idéale pour les cocktails.



Petit cube
2,22 x 2,22 x 0,95 cm
(7/8" x 7/8" x 3/8")



Cube moyen
2,22 x 2,22 x 2,22 cm
(7/8" x 7/8" x 7/8")



Certification



Garantie

- 3 ans pièces et main d'œuvre sur tous les composants.
- 5 ans pièces et main d'œuvre sur l'évaporateur.
- 5 ans sur les pièces du compresseur et du condenseur.
- Garantie valide en Amérique du Nord, du Sud et centrale pour les installations.
- Contactez l'usine pour découvrir la garantie dans d'autres régions.
- Utilisations résidentielles : 1 an pièces et main d'œuvre commerciales.

Scotsman[®]

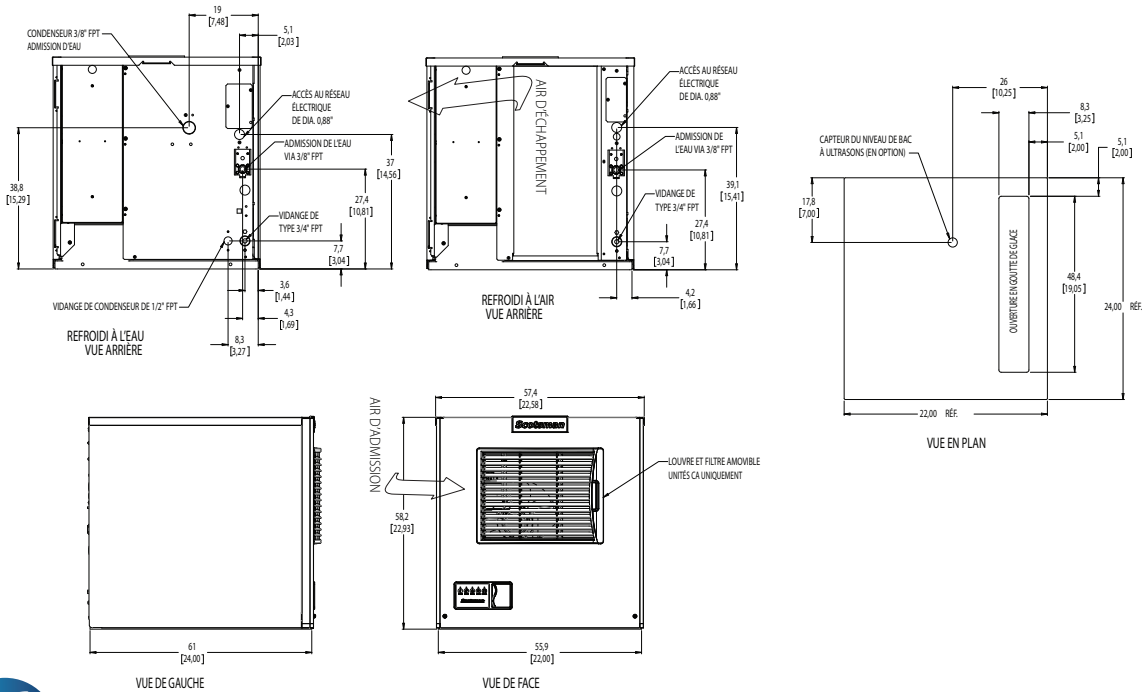
101 Corporate Woods Parkway, Vernon Hills, IL 60061

1-800-SCOTSMAN | Fax : 847-913-9844 | www.scotsman-ice.com | customer.relations@scotsman-ice.com

MC0522 - Machine à Glaçons en Forme de Cube de 500 Livres

MC0522 - Machine à Glaçons en Forme de Cube de 500 Livres

Prodigy ELITE® Machine à Glaçons en Forme de Cubes Modulaire



MC0522 - Machine à Glaçons en Forme de Cube de 500 Livres



Caractéristiques

| Numéro de Modèle <small>Dimensions du cube : moyen ou petit</small> | Condenseur | Électricité de Base volts/Hz/phase | Taille du Fusible ou Disjoncteur HACR (Ampères) Max. | Fils de Circuits | Intensité Admissible du Circuit Min. | Consommation d'énergie kWh/45,4 kg (100 livres) 32 °C (90 °F)/21 °C (70 °F) | Consommation d'eau Litres/45,4 kg (gallons/100 livres) | | Energy Star | |
|--|--------------|---------------------------------------|--|---------------------|--|--|--|---|----------------|---|
| | | | | | | | Potable 32 °C (90 °F)/21 °C (70 °F) | Condenseur 32 °C (90 °F)/21 °C (70 °F) | | |
| moy. | MC0522MAX-1 | Air | 115/60/1 | 15 | 2 | 11,1 | 5,09 | 71.1/18.7 | - | ★ |
| | MC0522MWX-1 | Eau | 115/60/1 | 15 | 2 | 9,5 | 4,10 | 66.5/17.5 | 771.4/203.0 | ★ |
| | MC0522MAX-32 | Air | 208-230/60/1 | 15 | 2 | 5,9 | 5,09 | 71.1/18.7 | - | ★ |
| pet. | MC0522SAX-1 | Air | 115/60/1 | 15 | 2 | 11,1 | 5,09 | 71.1/18.7 | - | ★ |
| | MC0522SWX-1 | Eau | 115/60/1 | 15 | 2 | 9,5 | 4,10 | 66.5/17.5 | 771.4/203.0 | ★ |
| | MC0522SAX-32 | Air | 208-230/60/1 | 15 | 2 | 5,9 | 5,09 | 71.1/18.7 | - | ★ |
| | MC0522SWX-32 | Eau | 208-230/60/1 | 15 | 2 | 5,0 | 4,10 | 66.5/17.5 | 771.4/203.0 | ★ |



Tous les Modèles

Dimensions L x P x H (po) :

Unité : 55,9 x 61,0 x 58,4 cm
(22" x 24" x 23")

Carton d'expédition : 66 x 71,1 x 73,7 cm
(26" x 28" x 29")

Poids d'expédition : BTU par heure :
73 kg / 160 livres 7 900

| Numéro de Modèle | Réfrigérant | Charge de Fluide Frigorigène (oz) |
|------------------|-------------|-----------------------------------|
| MC0522MAX-1 | R290 | 6,5 |
| MC0522MWX-1 | R290 | 5,25 |
| MC0522MAX-32 | R290 | 6,5 |
| MC0522SAX-1 | R290 | 6,5 |
| MC0522SWX-1 | R290 | 5,25 |
| MC0522SAX-32 | R290 | 6,5 |
| MC0522SWX-32 | R290 | 5,25 |



Accessoires

| Numéro de Modèle | Description |
|------------------|---|
| KVS | Contrôle du niveau de glace Vari-Smart™ - Contrôlez avec précision les niveaux de glaçon grâce à la technologie ultrasonique. |
| KBILC | Contrôle élémentaire du niveau de glace - Technologie thermistance, idéale pour les applications de distribution. |
| KSBU | Contrôle avancé Smart-Board™ - Utilisez des données opérationnelles supplémentaires pour un diagnostic rapide. |
| KSBU-N | Contrôle avancé Smart-Board™ avec réseau - Compatible réseau. |
| KPAS | Kit Prodigy Advanced Sustainability - Comprend KVS et KSBU - N |
| XR-30 | Système d'Assainissement Xsafe® pour Cube Modulaire - Fonctionnement continu, installé sur site. |

Scotsman recommande que toutes les machines à glaçons aient une filtration d'eau. Voir la fiche technique du filtre à eau Scotsman pour plus de détails.



Exigences Concernant le Fonctionnement

| | Minimum | Maximum |
|---------------------------|--------------------|----------------------|
| Températures de l'air | 10 °C (50 °F) | 38 °C (100 °F) |
| Températures de l'eau | 4,4 °C (40 °F) | 38 °C (100 °F) |
| Temps. télécond. | -29 °C (-20 °F) | 49 °C (120 °F) |
| Pression de l'eau potable | 1,4 bars (20 PSIG) | 5,5 bars (80 PSIG) |
| Cond. Pression de l'eau | 1,4 bars (20 PSIG) | 16,1 bars (230 PSIG) |
| Tension électrique | -5 % | +10 % |

Les spécifications et la conception sont sujettes à modification sans préavis.