

# PRODIGY<sup>®</sup> ELITE

## MC0522 - Machine à Glaçons en Forme de Cube de 500 Livres

Prodigy ELITE<sup>®</sup> Machine à Glaçons en Forme de Cubes Modulaire

### FIABILITÉ AMÉLIORÉE

#### Application ICELINQ<sup>®</sup> intégrée

Fournit des diagnostics en temps réel, un accès aux paramètres et des nettoyages guidés. L'application contient également des informations spécifiques pour une maintenance pratique.

#### Capteurs améliorés

L'épaisseur de la glace et la conception du capteur d'eau améliorent la facilité de nettoyage et améliorent la durabilité.

#### Mode de conservation

Maximise la disponibilité et informe les utilisateurs des problèmes potentiels.

### FACILITÉ D'UTILISATION

#### AutoAlert<sup>™</sup> panneau

L'AutoAlert<sup>™</sup> panneau affiche l'état de la machine qui est visible dans toute la pièce. Maintenant doté d'un voyant externe de bac plein et d'un affichage à 16 segments plus facile à lire.

### CONCEPTION SANITAIRE

#### Filtres à air externes amovibles

Accélère le processus de nettoyage et réduit l'empreinte de l'appareil.

#### Purge adaptative WaterSense

Optimise la consommation d'eau, gardant la machine plus propre et fonctionnant plus efficacement.



Compatible avec  
ICELINQ<sup>®</sup>



L'application ICELINQ<sup>®</sup> simplifie  
l'interaction avec la machine via  
la connexion Bluetooth<sup>®</sup>



La technologie à capteur  
intelligent maximise l'efficacité  
et réduit les coûts d'exploitation



### Production en Volume 24 Heures sur 24

Refroidi à l'air		Refroidi à l'eau	
21 °C/70 °F 10 °C/50 °F	Air Eau	21 °C/70 °F 10 °C/50 °F	Air Eau
211/464 kg/livres	155/342 kg/livres	232/510 kg/livres	160/352 kg/livres



### Options à Bacs Modulaires



B3225

Numéro de Modèle *	Dimensions L x P x H (cm/po)	Capacité d'utilisation du Bac (kg/livres)	Finition	Poids d'expédition (kg/livres)
B3225	55,8 x 86,4 x 112/22 x 34 x 44**	168/370	Métallique	64/140

\* Veuillez contacter Scotsman pour consulter les exigences concernant les couvercles de bac.



### Glaçon en Forme de Cube

Forme de glace commune, idéale  
pour les cocktails.



Petit cube  
2,22 x 2,22 x 0,95 cm  
(7/8" x 7/8" x 3/8")



Cube moyen  
2,22 x 2,22 x 2,22 cm  
(7/8" x 7/8" x 7/8")



### Certification



CERTIFIED  
ISO  
9001:2015



agion  
Nature's antimicrobial



ENERGY STAR



UL US



NSF



### Garantie

- 3 ans pièces et main d'œuvre sur tous les composants.
- 5 ans pièces et main d'œuvre sur l'évaporateur.
- 5 ans sur les pièces du compresseur et du condenseur.
- Garantie valide en Amérique du Nord, du Sud et centrale pour les installations.
- Contactez l'usine pour découvrir la garantie dans d'autres régions.
- Utilisations résidentielles : 1 an pièces et main d'œuvre commerciales.

# Scotsman<sup>®</sup>

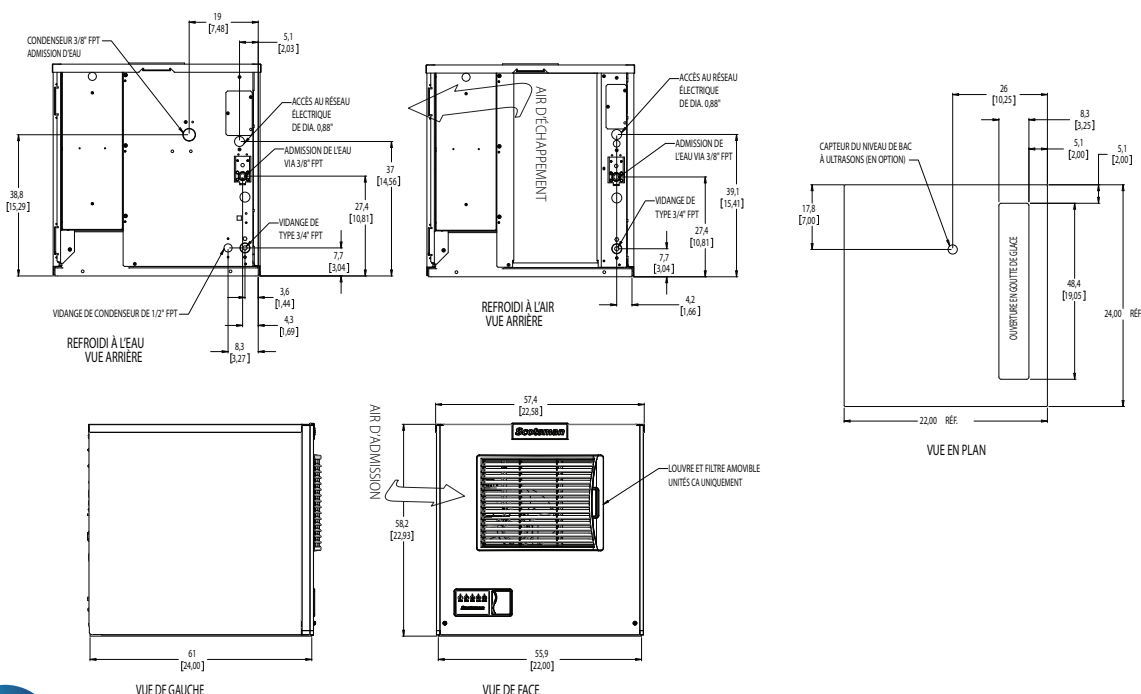
101 Corporate Woods Parkway, Vernon Hills, IL 60061

1-800-SCOTSMAN | Fax : 847-913-9844 | www.scotsman-ice.com | customer.relations@scotsman-ice.com

MC0522 - Machine à Glaçons en Forme de Cube de 500 Livres

# MC0522 - Machine à Glaçons en Forme de Cube de 500 Livres

## Prodigy ELITE® Machine à Glaçons en Forme de Cubes Modulaire



### Caractéristiques

							Consommation d'eau Litres/45,4 kg (gallons/100 livres)			
Numéro de Modèle <small>Dimensions du cube : moyen ou petit</small>		Condenseur	Électricité de Base volts/Hz/phase	Taille du Fusible ou Disjoncteur HACR (Ampères) Max.	Fils de Circuits	Intensité Admissible du Circuit Min.	Consommation d'énergie kWh/45,4 kg (100 livres) 32 °C (90 °F)/21 °C (70 °F)	Potable	Condenseur	Energy Star
								32 °C (90 °F)/21 °C (70 °F)	32 °C (90 °F)/21 °C (70 °F)	
moy.	MC0522MAX-1	Air	115/60/1	15	2	11,1	5,09	71.1/18.7	-	★
	MC0522MWX-1	Eau	115/60/1	15	2	9,5	4,10	66.5/17.5	771.4/203.0	
	MC0522MAX-32	Air	208-230/60/1	15	2	5,9	5,09	71.1/18.7	-	
pet.	MC0522SAX-1	Air	115/60/1	15	2	11,1	5,09	71.1/18.7	-	★
	MC0522SWX-1	Eau	115/60/1	15	2	9,5	4,10	66.5/17.5	771.4/203.0	
	MC0522SAX-32	Air	208-230/60/1	15	2	5,9	5,09	71.1/18.7	-	
	MC0522SWX-32	Eau	208-230/60/1	15	2	5,0	4,10	66.5/17.5	771.4/203.0	



### Tous les Modèles

#### Dimensions L x P x H (po) :

Unité :	55,9 x 61,0 x 58,4 cm (22" x 24" x 23")
Carton d'expédition :	66 x 71,1 x 73,7 cm (26" x 28" x 29")

Poids d'expédition :	BTU par heure :
73 kg / 160 livres	7 900

Numéro de Modèle	Réfrigérant	Charge de Fluide Frigorigène (oz)
MC0522MAX-1	R290	6,5
MC0522MWX-1	R290	5,25
MC0522MAX-32	R290	6,5
MC0522SAX-1	R290	6,5
MC0522SWX-1	R290	5,25
MC0522SAX-32	R290	6,5
MC0522SWX-32	R290	5,25



### Accessoires

#### Numéro de Modèle Description

KVS	Contrôle du niveau de glace Vari-Smart™ - Contrôlez avec précision les niveaux de glaçon grâce à la technologie ultrasonique.
KBILC	Contrôle élémentaire du niveau de glace - Technologie thermistance, idéale pour les applications de distribution.
KSBU	Contrôle avancé Smart-Board™ - Utilisez des données opérationnelles supplémentaires pour un diagnostic rapide.
KSBU-N	Contrôle avancé Smart-Board™ avec réseau - Compatible réseau.
KPAS	Kit Prodigy Advanced Sustainability - Comprend KVS et KSBU - N
XR-30	Système d'Assainissement Xsafe® pour Cube Modulaire - Fonctionnement continu, installé sur site.

Scotsman recommande que toutes les machines à glaçons aient une filtration d'eau. Voir la fiche technique du filtre à eau Scotsman pour plus de détails.



### Exigences Concernant le Fonctionnement

	Minimum	Maximum
Températures de l'air	10 °C (50 °F)	38 °C (100 °F)
Températures de l'eau	4,4 °C (40 °F)	38 °C (100 °F)
Temps. télécond.	-29 °C (-20 °F)	49 °C (120 °F)
Pression de l'eau potable	1,4 bars (20 PSIG)	5,5 bars (80 PSIG)
Cond. Pression de l'eau	1,4 bars (20 PSIG)	16,1 bars (230 PSIG)
Tension électrique	-5 %	+10 %

Les spécifications et la conception sont sujettes à modification sans préavis.