

PRODIGY[®]
ELITE

MC0322 - Máquina de Hacer Hielo en Cubos de 136 kg (300 lb)

Prodigy ELITE[®] Máquina de Hacer Hielo en Cubos Modular

MEJOR CONFIABILIDAD

Aplicación ICELINQ[®] integrada

Proporciona diagnóstico en tiempo real, acceso a los ajustes y limpiezas guiadas. La aplicación también contiene información específica para mantenimiento cómodo.

Sensores actualizados

El diseño del sensor de agua y el grosor del hielo mejoran la capacidad de limpieza y amplifican la duración.

Modo de conservación

Maximiza el tiempo de actividad y notifica a los usuarios sobre posibles problemas.

FACILIDAD DE USO

Panel AutoAlert[™]

El panel AutoAlert[™] muestra estados relevantes de la máquina que se pueden ver desde el otro lado de la sala. Ahora cuenta con una luz indicadora externa de recipiente lleno y una pantalla de 16 segmentos más fácil de leer.

DISEÑO HIGIÉNICO

Filtros de aire externo desmontables

Acelera el proceso de limpieza y reduce el tamaño de la unidad.

Purga adaptable WaterSense

Optimiza el consumo de agua, lo que mantiene la máquina más limpia y funcionando de manera más eficaz.



Compatible con
ICELINQ[®]



La aplicación ICELINQ[®] simplifica la interacción con la máquina por medio de conexión Bluetooth[®]



La tecnología de sensor inteligente maximiza la eficacia y reduce los costos operativos



Producción de Volumen en 24 Horas

| Enfriada por aire | | Enfriada por agua | |
|----------------------------|--------------|----------------------------|----------------------------|
| 21 °C/70 °F 10 °C/50 °F | Aire Agua | 32 °C/90 °F 21 °C/70 °F | 21 °C/70 °F 10 °C/50 °F |
| 165/362 kg/lb | | 113/248 kg/lb | 166/366 kg/lb |
| | | | 116/255 kg/lb |



Opciones de Recipiente Modular

| Número de Modelo * | Dimensiones an x p x al (cm/pulg.) | Capacidad de Aplicación del Recipiente (kg/lb) | Acabado | Peso de Envío (kg/lb) |
|--------------------|------------------------------------|--|----------|-----------------------|
| B322S | 56 x 86 x 112 (22 x 34 x 44)* | 168/370 | Metálico | 64/140 |



* Comuníquese con Scotsman para conocer los requisitos de la parte superior del recipiente.



Cubo de hielo

Forma de hielo común, ideal para cócteles.



Cubo pequeño
2.22 x 2.22 x 0.95 cm
(7/8" x 7/8" x 3/8")



Cubo mediano
2.22 x 2.22 x 2.22 cm
(7/8" x 7/8" x 7/8")



Certificación



Garantía

- 3 años para piezas y mano de obra en todos los componentes.
- 5 años para piezas y mano de obra en el evaporador.
- 5 años para piezas en el compresor y el condensador.
- Garantía válida en América del Norte, del Sur y Central para aplicaciones comerciales.
- Comuníquese con la fábrica para conocer la garantía en otras regiones.
- Aplicaciones residenciales: 1 año por piezas y mano de obra.

Scotsman[®]

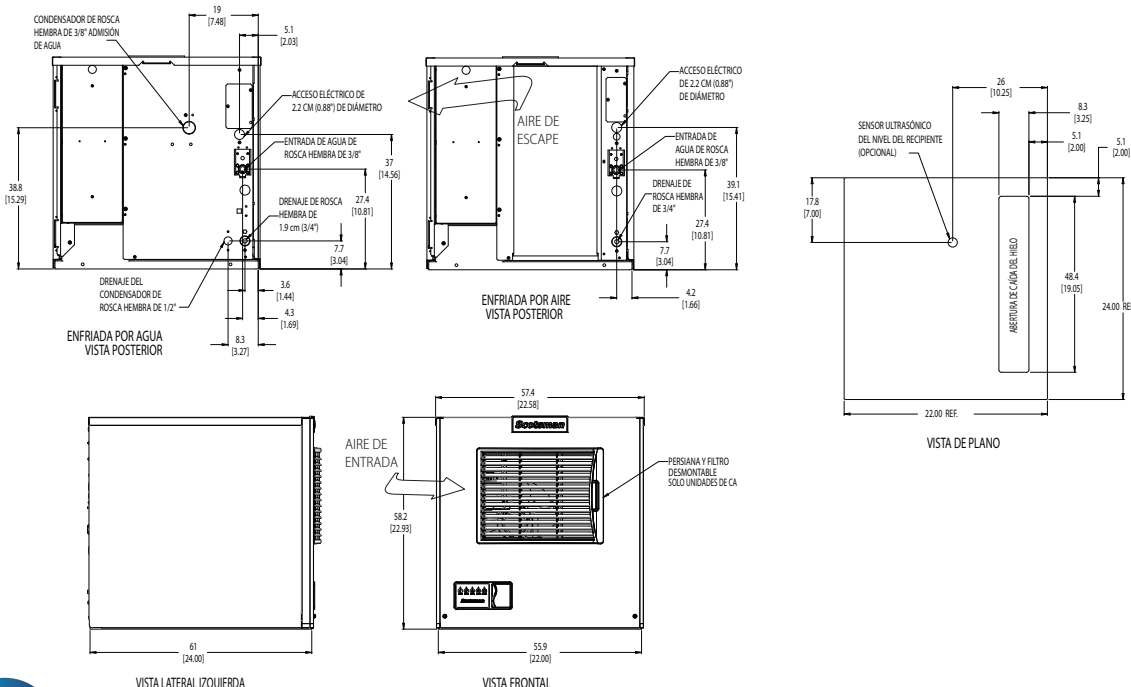
101 Corporate Woods Parkway, Vernon Hills, IL 60061

1-800-SCOTSMAN | Fax: 847-913-9844 | www.scotsman-ice.com | customer.relations@scotsman-ice.com

MC0322 - Máquina de Hacer Hielo en Cubos de 136 kg (300 lb)

MC0322 - Máquina de Hacer Hielo en Cubos de 136 kg (300 lb)

Prodigy ELITE® Máquina de Hacer Hielo en Cubos Modular



Especificaciones

| Número de Modelo | Número de Modelo de la Unidad de Condensador | Voltios/Hz/fase Eléctricos Básicos | Tamaño Máx. de Fusible o Disyuntor HACR (Amperios) | | Hilos del Circuito | Ampacidad Min. de Circuito | Consumo de Energía kWh/45.4 kg (100 lb) 32 °C (90 °F)/21 °C (70 °F) | Uso de Agua (litros/45.4 kg [galones/100 lb]) | | Energy Star |
|------------------|--|------------------------------------|--|-------------|--------------------|----------------------------|--|---|-------------|-------------|
| | | | Potable | Condensador | | | | | | |
| med. | MC0322MAX-1 | Aire | 115/60/1 | 15 | 2 | 10.3 | 5.99 | 75.8/20.0 | - | ★ |
| | MC0322MWX-1 | Agua | 115/60/1 | 15 | 2 | 9.5 | 5.26 | 73.3/19.3 | 564.7/149.0 | |
| | MC0322MAX-32 | Aire | 208-230/60/1 | 15 | 2 | 5.5 | 5.99 | 75.8/20.0 | - | |
| peq. | MC0322SAX-1 | Aire | 115/60/1 | 15 | 2 | 10.3 | 5.99 | 75.8/20.0 | - | ★ |
| | MC0322SWX-1 | Agua | 115/60/1 | 15 | 2 | 9.5 | 5.26 | 73.3/19.3 | 564.7/149.0 | |
| | MC0322SAX-32 | Agua | 208-230/60/1 | 15 | 2 | 5.0 | 5.99 | 73.3/19.3 | 564.7/149.0 | |



Todos los Modelos

Dimensiones (an x p x al):

Unidad: 55.9 x 61.0 x 58.4 cm
(22" x 24" x 23")

Caja de envío: 66 x 71.1 x 73.7 cm
(26" x 28" x 29")

Peso de envío: 70 kg / 155 lb
BTU por hora: 5,200

| Número de Modelo | Refrigerante | Carga de Refrigerante (oz) |
|------------------|--------------|----------------------------|
| MC0322MAX-1 | R290 | 6.0 |
| MC0322MWX-1 | R290 | 4.0 |
| MC0322MAX-32 | R290 | 6.0 |
| MC0322SAX-1 | R290 | 6.0 |
| MC0322SWX-1 | R290 | 4.0 |
| MC0322SWX-32 | R290 | 4.0 |



Accesorios

Número de modelo Descripción

| | |
|---------|--|
| KVS | Control de nivel de hielo Vari-Smart™ - Controla precisamente los niveles de hielo con tecnología ultrasónica. |
| KBILC | Control de nivel de hielo básico - Tecnología de termistor, ideal para aplicaciones de dispensador. |
| KSBUI | Panel de control avanzado Smart-Board™ - Use los datos de funcionamiento adicionales para un diagnóstico rápido. |
| KSBUI-N | Control avanzado Smart-Board™ con red - Con capacidad para red. |
| KPAS | Juego de sostenibilidad avanzada de Prodigy - incluye KVS y KSBUI - N |
| XR-30 | XSafe® Sistema de desinfección para cubos modulares - Operación continua, instalado en campo. |

Scotsman recomienda que todas las máquinas tengan filtración de agua. Consulte la hoja de especificación del filtro de agua para conocer detalles.



Requisitos Operativos

| | Mínimo | Máximo |
|---------------------------|-------------------|---------------------|
| Temperaturas del aire | 10 °C (50 °F) | 38 °C (100 °F) |
| Temperaturas del agua | 4.4 °C (40 °F) | 38 °C (100 °F) |
| Temps. del cond. remoto | -29 °C (-20 °F) | 49 °C (120 °F) |
| Presión del agua potable | 1.4 bar (20 PSIG) | 5.5 bar (80 PSIG) |
| Presión de agua del cond. | 1.4 bar (20 PSIG) | 16.1 bar (230 PSIG) |
| Voltaje eléctrico | -5 % | +10 % |

Las especificaciones y el diseño están sujetos a cambios sin previo aviso.