

meridian

HID312 - Dispensador de Hielo y Agua sin Contacto

Máquina de Hacer Hielo Tipo Nugget / Dispensador



HID312A-1 con patas KLP24A opcionales

Los cojinetes sellados y sin mantenimiento garantizan la máxima confiabilidad y contribuyen a una larga vida útil de la máquina

Diferencia de Meridian®

Desinfección:

- El dispensado infrarrojo sin contacto de hielo y agua elimina la necesidad de tocar físicamente el dispensador para un funcionamiento más higiénico
- AgION® y otros compuestos antimicrobianos están moldeados en los componentes clave para inhibir el crecimiento de microbios, bacterias, moho y algas
- El recipiente, las boquillas, el filtro de aire, el fregadero y la rejilla completamente desmontables permiten una limpieza y mantenimiento fáciles
- El sistema de refrigeración sellado minimiza la contaminación del aire exterior
- El filtro de aire desmontable y de acceso frontal hace la limpieza más cómoda

Confiabilidad y facilidad de uso:

- Los cojinetes sellados sin mantenimiento reducen el mantenimiento preventivo y garantizan la máxima confiabilidad
- Produce hielo tipo nugget masticable H² de Scotsman, el que se derrite lentamente y está diseñado para un dispensado confiable
- Diseño que maximiza el espacio: el tamaño operativo más pequeño de la industria en relación con su capacidad, y cuenta con lado contorneados especialmente diseñados para una mejor respirabilidad
- La tecnología de dispensado de agua SmoothStream™ reduce las salpicaduras para mantener limpia la máquina y las áreas circundantes
- Código QR específico de la unidad para un rápido acceso a manuales de mantenimiento e historial de garantía
- Evaporador y paneles exteriores de acero inoxidable duradero, además de una abertura de fregadero y área de dispensado más grandes
- Características de servicio mejoradas: Luces de diagnóstico LED intuitivas reducen el tiempo de servicio y la cómoda unidad USB permite actualizaciones rápidas de software
- Eficiencia energética y de agua líder en la industria, junto con un funcionamiento más silencioso



Opción de dispensado con sensor infrarrojo sin contacto, lo que permite un funcionamiento más higiénico



Opción de dispensado con botón pulsador antimicrobiano controlado por el usuario, que permite una operación rápida y eficaz



Producción de Volumen en 24 Horas

Enfriada por aire

21 °C/70 °F	Aire	32 °C/90 °F
10 °C/50 °F	Agua	21 °C/70 °F
145/320		111/245
kg/lb		kg/lb



Especificaciones

Número de Modelo	Unidad de Condensador	Método de Dispensado	Capacidad de Almacenamiento kg/lb	Eléctricos Básicos Voltios/Hz/Fase	Tamaño Máx. de Fusible o Disyuntor HACR (Amperios)	Ampacidad Min. de Circuito	Consumo de Energía kWh/45.4 kg (100 lb) 32 °C (90 °F)/21 °C (70 °F)	Consumo de Agua (litros/45.4 kg [galones/100 lb])	
								Potable 32 °C (90 °F)/21 °C (70 °F)	Condensador 32 °C (90 °F)/21 °C (70 °F)
HID312AX-1	Aire	Sensor sin contacto	5.4/12	115/60/1	15	Cable	4.11	45.5/12	-
HID312ABX-1	Aire	Activación por botón	5.4/12	115/60/1	15	Cable	4.11	45.5/12	-
HID312AWX-1*	Aire	Sensor sin contacto	5.4/12	115/60/1	15	Cable	4.11	45.5/12	-

*Configuración de montaje de pared. No tiene ni acepta una bandeja de goteo. La unidad está diseñada para instalarla sobre el fregadero existente.



H² Hielo Tipo Nugget

Hielo masticable y que se derrite lentamente que permite un dispensado más confiable.

1.9 x 0.8 x 0.95 cm
(3/4" x 5/16" x 3/8")



Certificación



Garantía

- 3 años por piezas y mano de obra.
- 5 años para piezas en el compresor.
- Garantía válida en América del Norte, del Sur y Central para aplicaciones comerciales.
- Comuníquese con la fábrica para conocer la garantía en otras regiones.
- Aplicaciones residenciales: 1 año por piezas y mano de obra.

Scotsman

101 Corporate Woods Parkway, Vernon Hills, IL 60061

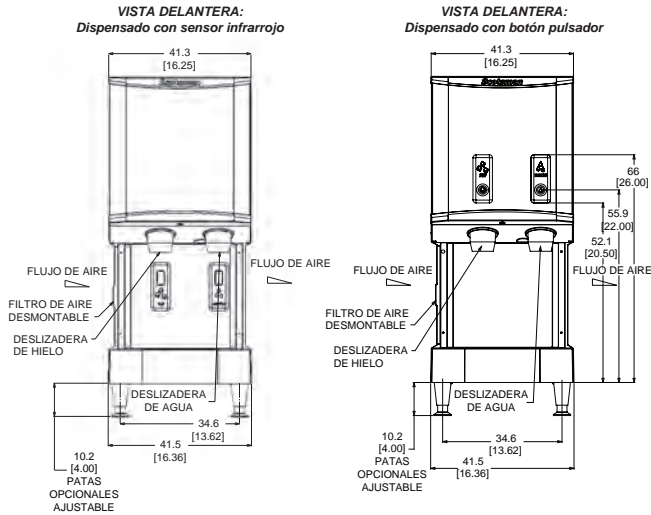
1-800-SCOTSMAN | Fax: 847-913-9844 | www.scotsman-ice.com | customer.relations@scotsman-ice.com

HID312 - Máquina de Hacer Hielo / Dispensador sin Contacto

HID312 - Dispensador de Hielo y Agua sin Contacto

Máquina de Hacer Hielo Tipo Nugget / Dispensador

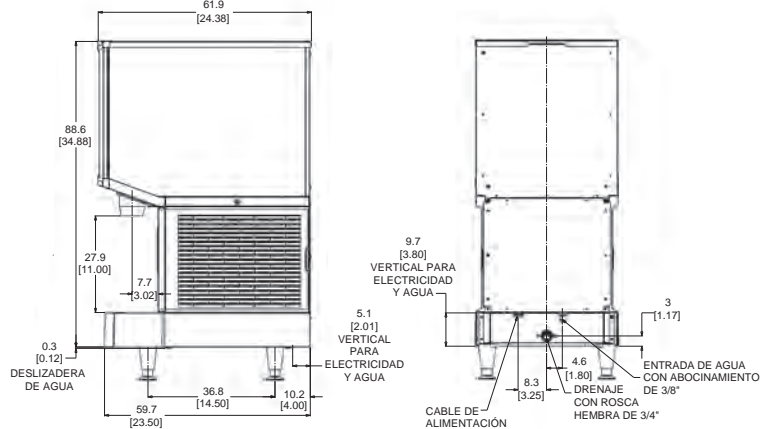
Sin montaje de pared: HID312A(B)



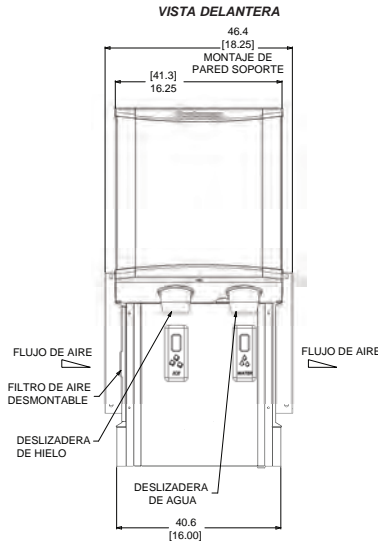
Nota de instalación: Deje 15.2 cm (6") de espacio al costado izquierdo, parte trasera y parte delantera para ventilación y conexiones a la electricidad y el agua.
Todos los modelos incluyen un cable de alimentación de 2.3 m (7.5') con enchufe NEMA 5-15P.

VISTA LATERAL DERECHA

VISTA POSTERIOR

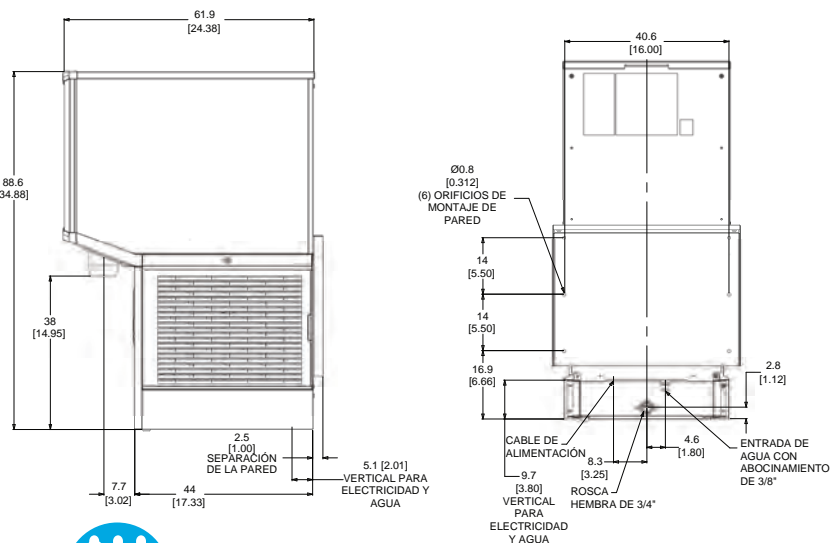


Con montaje de pared: HID312AW



VISTA LATERAL DERECHA

VISTA POSTERIOR



HID312 - Máquina de Hacer Hielo / Dispensador sin Contacto



Todos los Modelos

Dimensiones (an x p x al):

Unidad:

HID312A(B)X-1: 41.3 x 61.9 x 88.9 cm
(16.25" x 24.38" x 35")

HID312AWX-1: 46.4 x 61.9 x 88.9 cm
(18.25" x 24.38" x 35")

Caja de envío:

HID312A(B)X-1: 61.6 x 68.9 x 105.4 cm
(24.25" x 27.13" x 41.5")

HID312AWX-1: 61.6 x 68.9 x 105.4 cm
(24.25" x 27.13" x 41.5")

Peso de envío: HID312A(B)X-1: 83 kg / 183 lb
HID312AWX-1: 85 kg / 188 lb

BTU por hora: 3,200

Refrigerante: R290

Carga de Refrigerante (oz.): 5.0



Accesorios

Número de Modelo

Descripción

KLP24A

Patas ajustables de 10.2 cm (4"), caja de 4, plástico con pie metálico.

HST16-A

Soporte de máquina para HID312, con puerta reversible con bloqueo y estante.

HST16B-A

Soporte de máquina para HID312, versión básica.

Scotsman recomienda que todas las máquinas tengan filtración de agua. Consulte la hoja de especificación del filtro de agua para conocer detalles.



Requisitos Operativos

	Mínimo	Máximo
Temperaturas del aire	10 °C (50 °F)	38 °C (100 °F)
Temperaturas del agua	4.4 °C (40 °F)	38 °C (100 °F)
Presiones del agua potable	1.4 bar (20 PSIG)	5.5 bar (80 PSIG)
Voltaje eléctrico	-5 %	+10 %

Las especificaciones y el diseño están sujetos a cambios sin previo aviso.