

meridian

HID207 - Dispensador compacto de hielo y agua

Máquina de hacer hielo tipo nugget / Dispensador



Opción de dispensado con sensor infrarrojo sin contacto que permite un funcionamiento más higiénico



Opción de dispensado con botón pulsador antimicrobiano que permite una operación rápida y eficaz



Producción de volumen en 24 horas

Enfriada por aire

21°C/70°F	Aire	32°C/90°F
10°C/50°F	Agua	21°C/70°F
89/196		72/160
kg/lb		kg/lb



Especificaciones

Número de modelo	Unidad de condensador	Método de dispensado	Capacidad de almacenamiento kg/lb	Voltios/Hz/fase eléctricos básicos	Tamaño máx. de fusible o disyuntor HACR (amperios)	Ampacidad mín. de circuito	Consumo de energía kWh/100 lb 32 °C (90 °F)/21 °C (70 °F)	Consumo de agua Litros/45.4 kg (Galones/100 lb)	
								Potable 32 °C (90 °F)/21 °C (70 °F)	Condensador 32 °C (90 °F)/21 °C (70 °F)
HID207AX-1	Aire	Sensor sin contacto	3.17/7	115/60/1	15	Cable	4.90	45.4/12	-
HID207ABX-1	Aire	Activación por botón	3.17/7	115/60/1	15	Cable	4.90	45.4/12	-



Hielo tipo nugget

The Original, Chewable Nugget Ice® preferido por los clientes

1.11 x 0.8 x 0.95 cm
(7/16" x 5/16" x 3/8")



Certificación



Garantía

- 3 años para piezas y mano de obra.
- 5 años para piezas en el compresor y el condensador.
- Garantía válida en América del Norte, del Sur y Central para aplicaciones comerciales.
- Comuníquese con la fábrica para conocer la garantía en otras regiones.
- Aplicaciones residenciales: 1 año por piezas y mano de obra.

Diferencia de Meridian®

SALUD Y BIENESTAR

Desinfección UV-LED

El módulo UV interno trata activamente la entrada para garantizar que el agua y el hielo estén limpios y sean refrescantes.

Diseño Higiénico

AgION® está moldeada en los componentes clave para inhibir el crecimiento de microbios, bacterias, moho y algas. El sistema de refrigeración sellado minimiza la contaminación del aire exterior.

Componentes Fácilmente Desmontables

El filtro de aire, los conductos, el fregadero, la rejilla y el recipiente son completamente desmontables y permiten una limpieza y mantenimiento fáciles.

MEJOR CONFIABILIDAD

Cojinetes Sellados que no Necesitan Mantenimiento

Reduce el mantenimiento preventivo y prolonga la duración de la unidad.

Tiempo Máximo de Actividad

La cubierta de drenaje integrada y el drenaje consolidado garantiza una operación confiable.

FACILIDAD DE USO

Panel Indicador AutoAlert™

Muestra intuitivamente estados relevantes de la máquina que se pueden ver desde el otro lado de la sala.

Tecnología de Dispensado de Agua SmoothStream™

Combinada con dispensado iluminado, para reducir las salpicaduras, mientras mantiene limpia la máquina y las áreas circundantes.

Diseño Compacto

Cuenta con lados con contorneados exclusivos para una mejor respirabilidad e instalaciones en espacios estrechos.

Área de Dispensado que Cumple con ADA

Los modelos con botón pulsador y sin contacto cumplen con los requisitos de rango de alcance de ADA.

Configuración Flexible

Configuración solo de hielo disponible con paneles encajables incluidos.

HID207 - Máquina de hacer hielo / Dispensador compacto

Scotsman

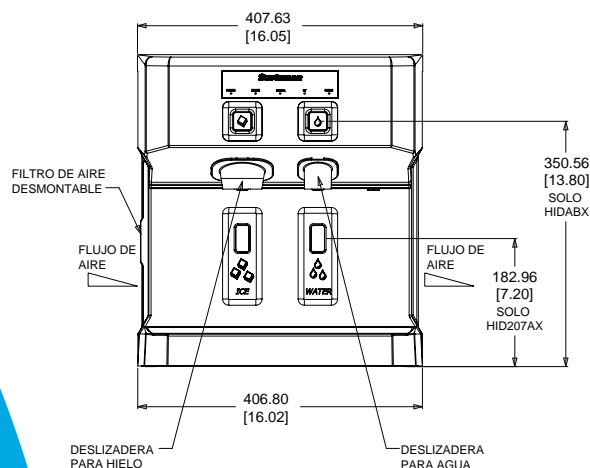
101 Corporate Woods Parkway, Vernon Hills, IL 60061

1-800-SCOTSMAN | Fax: 847-913-9844 | www.scotsman-ice.com | customer.relations@scotsman-ice.com

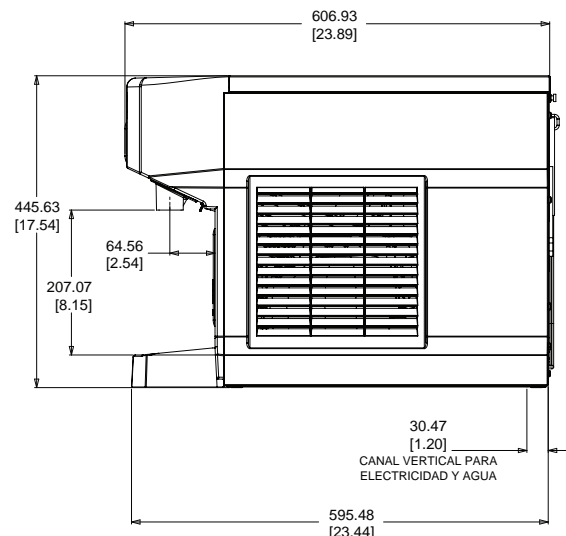
HID207 - Dispensador compacto de hielo y agua

Máquina de hacer hielo tipo nugget / Dispensador

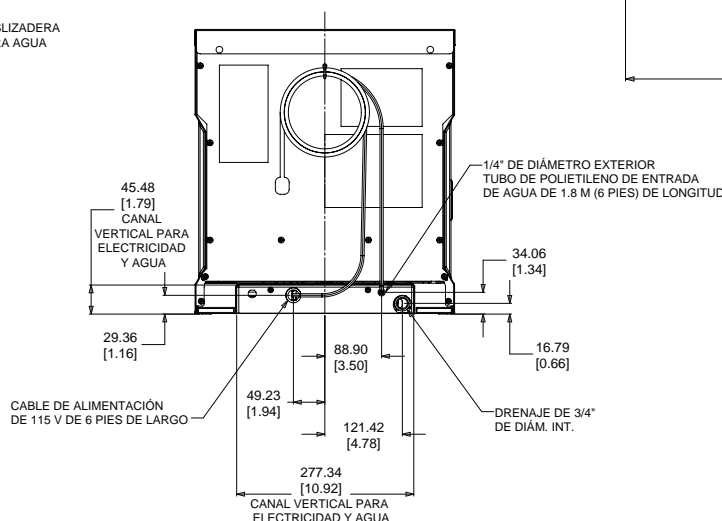
VISTA DELANTERA



VISTA LATERAL DERECHA



VISTA POSTERIOR



Nota de instalación: Deje 15.2 cm (6") de espacio al costado izquierdo, parte trasera y parte delantera para ventilación y conexiones a la electricidad y el agua. Todos los modelos incluyen un cable de alimentación de 2.3 m (6') con enchufe NEMA 5-15P.

HID207 - Máquina de hacer hielo / Dispensador compacto



Todos los modelos

Dimensiones (an x p x al):

Unidad: 40.7 x 59.5 x 44.5 cm
(16.05" x 23.44" x 17.54")

Caja de envío: 65.4 x 68.9 x 60.8 cm
(25.75" x 27.15" x 23.95")

Peso de envío: 36.29 kg/80 lb

BTU por hora: 3,200

Refrigerante: R-290



Accesorios

Número de modelo

Descripción

KLP24A

Patas ajustables de 10.2 cm (4"), caja de 4, plástico con pie metálico.

HSTCD16-A

Soporte de máquina para HID207, con puerta reversible y estante.

Scotsman recomienda que todas las máquinas tengan filtración de agua. Consulte la hoja de especificación del filtro de agua para conocer detalles.



Requisitos operativos

	Mínimo	Máximo
Temperaturas del aire	10 °C (50 °F)	38 °C (100 °F)
Temperaturas del agua	4.4 °C (40 °F)	38 °C (100 °F)
Presiones del agua potable	1.4 bar (20 PSIG)	5.5 bar (80 PSIG)
Voltaje eléctrico	-5 %	+10 %

Las especificaciones y el diseño están sujetos a cambios sin previo aviso.