

# UF424 - Máquina de Hacer Hielo en Escamas de 181 kg (400 lb)

Máquina de Hielo en Escamas Autónoma para Debajo de Encimeras con Almacenamiento

UF424 - Máquina de Hacer Hielo en Escamas de 181 kg (400 lb)



Los Cojinetes Sellados y sin Mantenimiento Garantizan la Máxima Confiabilidad y Contribuyen a una Larga Vida Útil de la Máquina



Filtro de Aire Externo de Acceso Frontal para Facilitar la Limpieza.

## Características y Beneficios

### Confiabilidad:

- Cojinete sin grasa para reducir el mantenimiento
- Evaporador de acero inoxidable para una máxima durabilidad
- Garantía de 3 años por piezas y mano de obra
- Diseñado, fabricado y armado en EE. UU.

### Facilidad de Uso:

- Filtro de aire externo para facilitar la limpieza.
- Código QR específico de la unidad para un rápido acceso a manuales de mantenimiento e historial de garantía
- La puerta trasera deslizante permite acceder fácilmente al hielo en el recipiente
- Su panel de control intuitivo permite un funcionamiento rápido y fácil
- Cucharón para hielo y cable de alimentación incluidos

### Diseño Compacto:

- Con apenas 61 cm (24") de ancho, la máquina de hacer hielo se puede colocar en los lugares más estrechos.
- El juego de montaje en el piso opcional reduce la altura total a 85.1 cm (33.5")

### Alta Producción:

- Produce hasta 200 kg (440 lb) al día y almacena 36 kg (80 lb), con lo que satisface las demandas de hielo de muchas aplicaciones diferentes

### Respetuoso del Medio Ambiente:

- Bajo consumo de energía
- Refrigerante R290 que no agota la capa de ozono



## Producción de Volumen en 24 Horas

Enfriada por aire		Enfriado por agua	
21 °C/70 °F	Aire	21 °C/70 °F	Aire
10 °C/50 °F	Agua	10 °C/50 °F	Agua
200/440		218/479	
kg/lb		kg/lb	



## Hielo en Escamas



Enfría más rápidamente que otras formas de hielo. Ideal para su uso en aplicaciones de atención de salud, servicio de alimentos y escuelas.



## Certificación

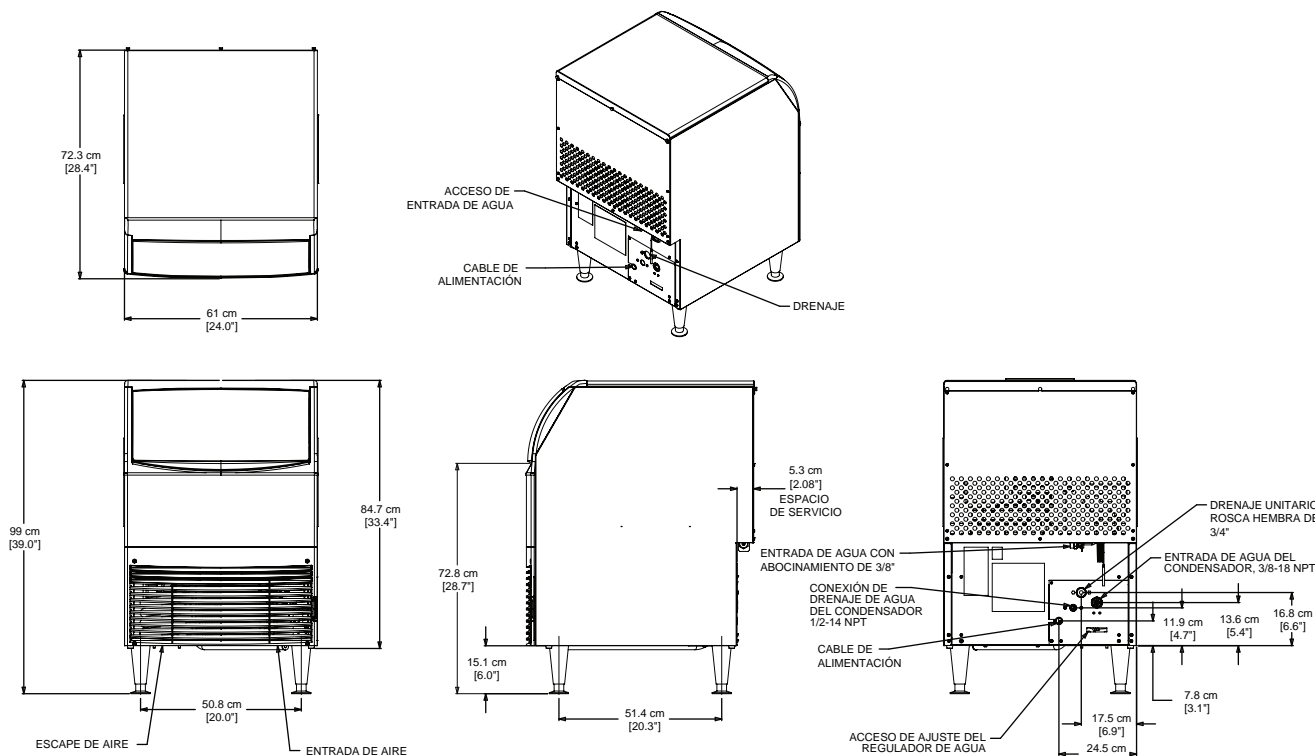


## Garantía

- 3 años para piezas y mano de obra en todos los componentes.
- 5 años para piezas en el compresor.
- Garantía válida en América del Norte, del Sur y Central para aplicaciones comerciales.
- Comuníquese con la fábrica para conocer la garantía en otras regiones.
- Aplicaciones residenciales: 1 año por piezas y mano de obra.

# UF424 - Máquina de Hacer Hielo en Escamas de 181 kg (400 lb)

Máquina de Hielo en Escamas Autónoma para Debajo de Encimeras con Almacenamiento



## Especificaciones

Número de Modelo	Unidad de Condensador	Capacidad de Almacenamiento kg/lb	Voltios/Hz/fase Eléctricos Básicos	Tamaño Máx. de Fusible o Disyuntor HACR (Amperios)	Ampacidad Mín. de Circuito	Consumo de Energía kWh/45.4 kg (100 lb) 32 °C (90 °F)/21 °C (70 °F)	Consumo de Agua (Litros/45.4 kg [Galones/100 lb])	
							Potable 32 °C (90 °F)/21 °C (70 °F)	Condensador 32 °C (90 °F)/21 °C (70 °F)
UF424AX-1	Aire	36/80	115/60/1	15	Cable	4.20	45.5/12.0	-
UF424WX-1	Agua	36/80	115/60/1	15	Cable	3.54	45.5/12.0	82.1



## Todos los Modelos

### Dimensiones (an x p x al):

Unidad: 61.0 x 72.4 x 99.1 cm (24" x 28.5" x 39")

Incluye patas ajustables de 15.24 cm (6")

Caja de envío: 73.0 x 98.2 x 99.1 cm (28.75" x 38.65" x 39")

Peso de envío: 91 kg / 200 lb

BTU por hora: 3,000

Número de Modelo	Refrigerante	Carga de Refrigerante (oz)
UF424AX-1	R290	5.25
UF424WX-1	R290	4.5



## Accesorios

Número de modelo	Descripción
KLP85	Juego, pata de 15.2 cm (6"), acero inoxidable
KBC1	Juego, ruedas
KUFM24	Juego de montaje en el piso. Reduce la altura a 85 cm (33.5")



## Requisitos Operativos

	Mínimo	Máximo
Temperaturas del aire	10 °C (50 °F)	38 °C (100 °F)
Temperaturas del agua	4.4 °C (40 °F)	38 °C (100 °F)
Presiones del agua	1.4 bar (20 PSIG)	5.5 bar (80 PSIG)
Voltaje eléctrico	-5 %	+10 %

Las especificaciones y el diseño están sujetos a cambios sin previo aviso. Scotsman recomienda que todas las máquinas tengan filtración de agua. Consulte la hoja de especificación del filtro de agua para conocer detalles.