

iceValet®

HD30 - Dispensador de Hotel 76.2 cm (30")

Dispensador de Hotel iceValet®

Características

- Almacena hasta 54 kg (180 lb) de cubos de hielo.
- Deslizadera de empuje simple para un dispensado de hielo fácil.
- Diseño moderno y con estilo en un gabinete metálico resistente a la corrosión.
- El panel superior desmontable permite el acceso al recipiente para una limpieza fácil sin tener que retirar la máquina de hacer hielo.
- Mejor profundidad de fregadero que aceptará casi todos los tamaños de cubetas de hielo para hoteles.
- Área de dispensado que cumple con ADA.
- Equipado con un cable de alimentación de 3.4 m (11 pies).
- Combine el dispensador iceValet® con una máquina de hacer hielo Scotsman Prodigy Elite®, que cuenta con tecnología de monitoreo automático, eficiencia energética que ahorra en costos, tiempo prolongado entre limpiezas, servicio de acceso fácil y protección antimicrobiana integrada. Todas estas características suman en total la opción más inteligente en hielo.



Deslizadera de Empuje Fácil Estándar



Kit Opcional de Dispensado con Palanca Higiénica Disponible (KHDSANLV)

HD30 - Dispensador de Hotel
76.2 cm (30")



Capacidad de Almacenamiento

HD30

Capacidad del recipiente de la aplicación

81/180
kg/lb



Combinación de Opciones de Máquina de Hacer Hielo

Número de Modelo	Tamaño del Cubo	Tipo de Condensador	Producción de Hielo de 24 Horas	
			21 °C/70 °F 10 °C/50 °F	Aire Agua 32 °C/90 °F 21 °C/70 °F kg/lb
MC0330MAX	Mediano	Aire	166/365	129/283
MC0330MWX	Mediano	Agua	169/372	133/293
MC0330SAX	Pequeño	Aire	166/365	129/283
MC0330SWX	Pequeño	Agua	169/372	133/293
MC0530MAX	Mediano	Aire	216/476	168/370
MC0530MWX	Mediano	Agua	230/507	168/373
MC0530SAX	Pequeño	Aire	216/476	168/370
MC0530SWX	Pequeño	Agua	230/507	168/373



Aislamiento de Poliuretano

El aislamiento de espuma se fuerza entre la pared y el revestimiento con calor y presión para formar una unión perfecta de pared a pared, lo que conserva el suministro de hielo por períodos prolongados.



Certificación



Garantía

- 3 años para piezas y mano de obra en todos los componentes.
- Garantía válida en América del Norte, del Sur y Central para aplicaciones comerciales.
- Comuníquese con la fábrica para conocer la garantía en otras regiones.
- Aplicaciones residenciales: 1 año por piezas y mano de obra.

Scotsman®

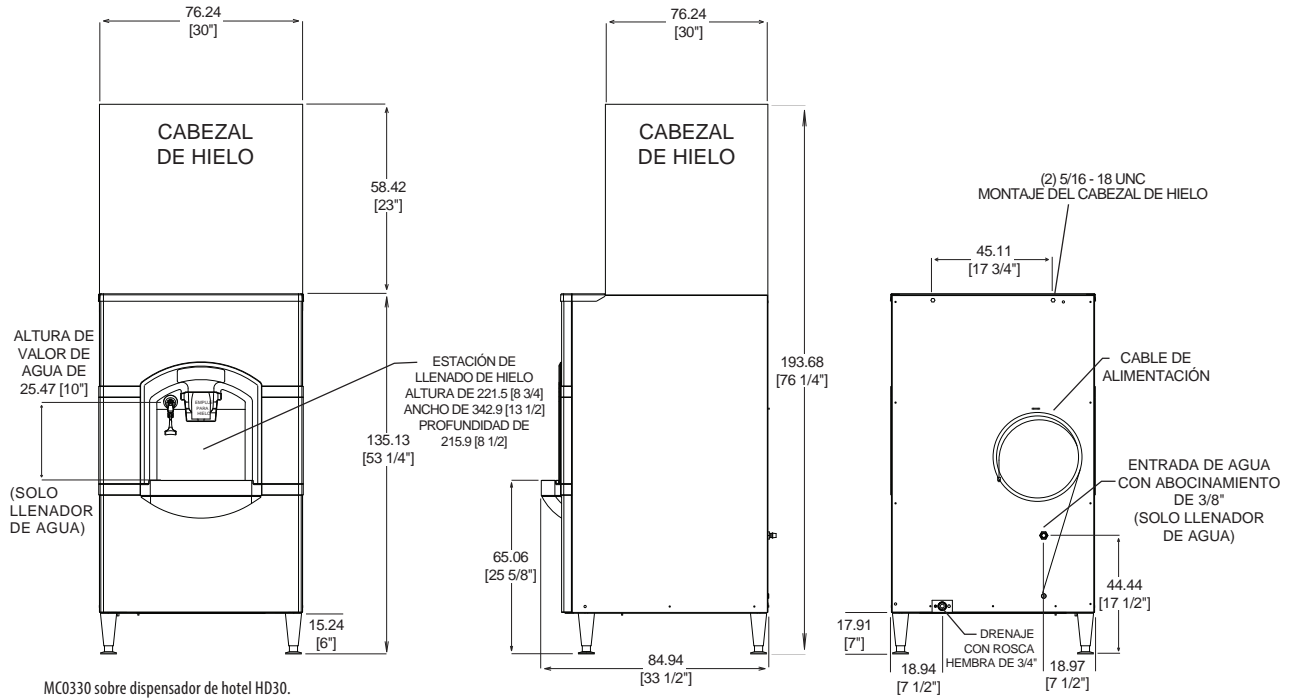
101 Corporate Woods Parkway, Vernon Hills, IL 60061

1-800-SCOTSMAN | Fax: 847-913-9844 | www.scotsman-ice.com | customer.relations@scotsman-ice.com

HD30 - Dispensador de Hotel 76.2 cm (30")

Dispensador de Hotel iceValet®

Nota de instalación: Deje 15.2 cm (6") de espacio al costado izquierdo, parte trasera y parte delantera para ventilación y conexiones a la electricidad y el agua.



MC0330 sobre dispensador de hotel HD30.



Especificaciones

Número de Modelo	Accionamiento	Capacidad del Recipiente de la Aplicación kg/lb	Especificaciones Eléctricas	Hilos del Circuito	Ampacidad Min. de Circuito	Tamaño Máx. de Fusible o Disyuntor HACR (Amperios)
HD30B-1	Empuje	81/180	115/60/1	2	Cable	15
HD30W-1*	Empuje	81/180	115/60/1	2	Cable	15

*La unidad viene con una boquilla de agua junto a la deslizador de hielo



Todos los Modelos

Dimensiones (an x p x al):

Unidad: 76.2 x 85.1 x 120.0 cm
(30" x 33.5" x 47.25")

Caja de envío: 83.8 x 94 x 134.6 cm
(33" x 37" x 53")

Peso de envío:

HD30B-1: 100 kg / 220 lb
HD30W-1: 102 kg / 224 lb



Accesorios

Número de modelo	Descripción
KHDSANLV	Kit de dispensado con palanca higiénica, para modelos HD

Scotsman recomienda que todas las máquinas tengan filtración de agua. Consulte la hoja de especificación del filtro de agua para conocer detalles.



Requisitos Operativos

	Mínimo	Máximo
Temperaturas del aire	10 °C (50 °F)	38 °C (100 °F)
Temperaturas del agua	4.4 °C (40 °F)	38 °C (100 °F)
Temps. del cond. remoto	-29 °C (-20 °F)	49 °C (120 °F)
Presiones del agua	1.4 bar (20 PSIG)	5.5 bar (80 PSIG)
Voltaje eléctrico	-5 %	+10 %

Las especificaciones y el diseño están sujetos a cambios sin previo aviso.

HD30 - Dispensador de Hotel
76.2 cm (30")