

## CU50 - Machine à Glaçons en Forme de Cube de 23 kg (50 lb)

Machine à Glaçons en Forme de Cube, Autonome sous Comptoir à Rangement

### Caractéristiques

- Produit jusqu'à 29 kg (65 lb) de glace gastronomique en 24 heures et stocke jusqu'à 11,8 kg (26 lb) de glace.
- Largeur d'armoire de 38,1 cm (15 po) pour un placement dans des espaces étroits.
- Glaçons de forme unique, limpide, fondant lentement, sans goût et sans odeur – n'affectera pas la saveur des boissons.
- Le capteur de la qualité de l'eau détecte l'eau dure et le système de contrôle purge l'eau chargée de minéraux à chaque cycle de collecte, ce qui permet de prolonger le temps entre les nettoyages.
- Le panneau de commande convivial indique si l'appareil est allumé, alerte en cas de manque d'eau et indique l'heure du nettoyage.
- Approuvé UL pour les usages extérieurs.
- Proposé avec pompe de vidange intégrée, pour une flexibilité d'installation, minimisant les frais d'installation.
- Conçu pour les usages commerciaux.
- Réfrigérant R290 respectueux de l'Environnement



### Production en Volume 24 Heures sur 24

Refroidi à l'Air

21 °C / 70 °F	Air	32 °C / 90 °F
10 °C / 50 °F	Eau	21 °C / 70 °F

30 / 65	22 / 49
kg / lb	kg / lb



Tableau de Contrôle



Capteur d'Eau



Pelle



### Glaçons Gastronomiques



Gros glaçon qui fond lentement, idéale pour les boissons mélangées.

Dimensions des glaçons en forme de cube  
2,54 x 2,86 x 3,18 cm  
(1 x 1 1/8 x 1 1/4 po)



### Certificación

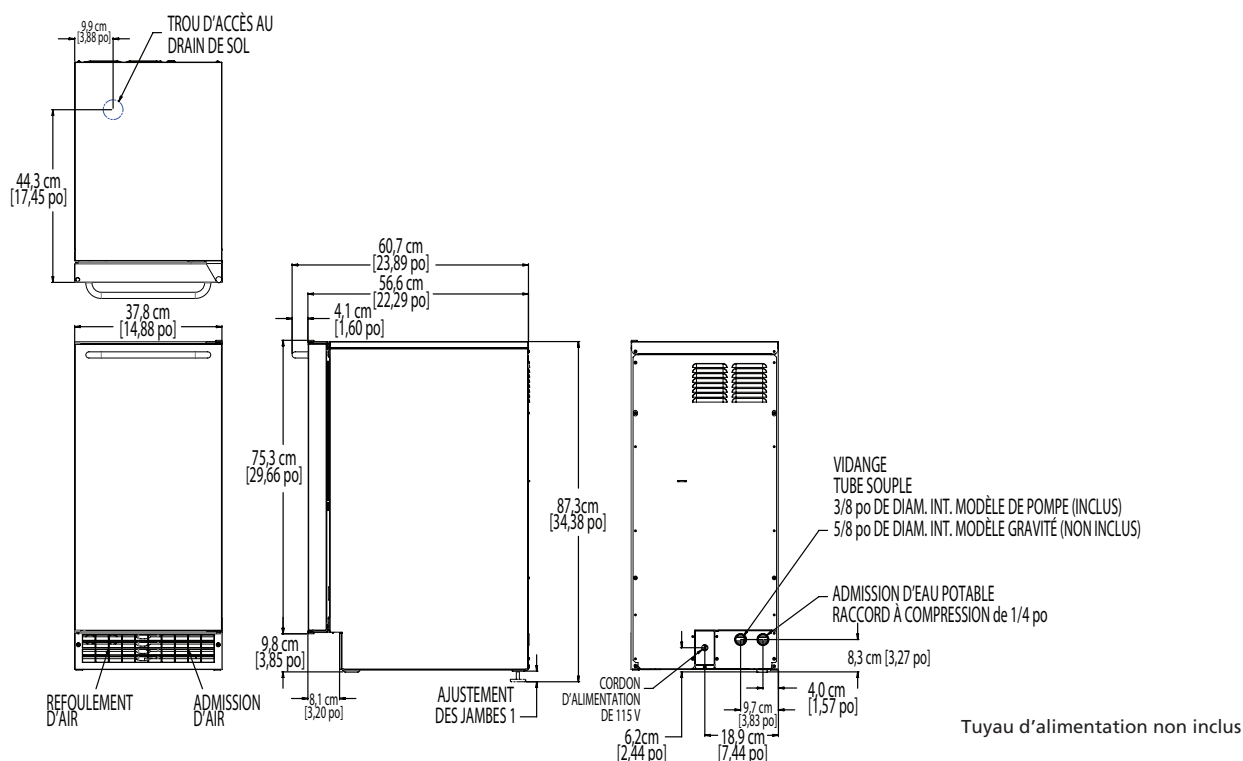


### Garantie

- 1 ans pièces et main d'œuvre sur tous les composants.
- 5 ans sur les pièces du compresseur.
- Garantie valide en Amérique du Nord, du Sud et centrale pour les installations.
- Contactez l'usine pour découvrir la garantie dans d'autres régions.
- Utilisations résidentielles : 1 an pièces et main d'œuvre commerciales.

# CU50 - Machine à Glaçons en Forme de Cube de 23 kg (50 lb)

Machine à Glaçons en Forme de Cube, Autonome sous Comptoir à Rangement



## Caractéristiques

Numéro de Modèle	Condenseur	Capacité de Stockage	Volts / Hz / Phase de Base	Taille Maximale du Fusible ou Disjoncteur HACR (Ampères)	Fils du Circuit	Intensité Minimale Admissible du Circuit	Consommation électrique kWh / 45,4 kg (100 lb)	Utilisation de l'eau Potable (Litres / 45,4 kg [gallons / 100 lb])	
								Potable	Condenseur
CU50GAX-1	Air	12 / 26	115 / 60 / 1	15	2	Cordon	11,0	112,8 / 29,8	-
CU50PAX-1	Air	12 / 26	115 / 60 / 1	15	2	Cordon	11,0	112,8 / 29,8	-

Le CU50PAX-1 est livré avec une pompe intégrée pour expulser l'eau de drainage qui comprend un tube de drainage de 3,05 m (10 pi).



## Tous les Modèles

### Dimensions (L x P x H) :

Machine : 37,8 x 55,9 x 87,3 cm  
(14,875 x 22 x 34,375 po)

Carton d'Expédition : 38,1 x 61,0 x 86,4 cm  
(15 x 24 x 34 po)

Poids d'Expédition : BTU par Heure :  
CU50GAX-1 : 45 kg / 100 lb 1 965  
CU50PAX-1 : 48 kg / 105 lb

Numéro de Modèle	Réfrigérant	Charge de Fluide Frigorigène (oz)
CU50GAX-1	R290	4,0
CU50PAX-1	R290	4,0



## Exigences Concernant le Fonctionnement\*

	Minimum	Maximum
Températures de l'air	10 °C (50 °F)	38 °C (100 °F)
Températures de l'eau	4,4 °C (40 °F)	38 °C (100 °F)
Pressions de l'eau	1,4 bars (20 PSIG)	5,5 bars (80 PSIG)
Tension électrique	-5 %	+10 %

Les spécifications et la conception sont sujettes à modification sans préavis.

\*Des périodes de fonctionnement prolongées dépassant ces limitations constituent une utilisation abusive selon les termes de la garantie limitée du fabricant Scotsman, entraînant une perte de la couverture par la garantie.

Scotsman recommande que toutes les machines à glaçons aient une filtration d'eau. Voir la fiche technique du filtre à eau Scotsman pour de plus amples détails.